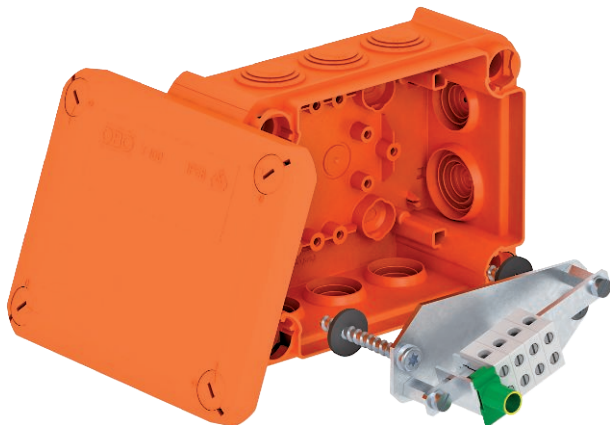


Fiche technique

FireBox T100ED avec fixation intérieure

N° de réf. 7205530



Boîte de dérivation sans halogène avec embouts à tétine souples prémontés, homologuée pour le maintien de la fonction électrique selon la norme DIN 4102 partie 12. Classes de maintien en fonction E30 à E90.

Couleur: orange pastel.

Y compris unité de raccordement prémontée en céramique spéciale résistante aux hautes températures et borne de conducteur de protection marquée. Livraison avec 2 vis d'ancrage résistantes au feu MMS 6x50 pour fixation sans cheville.

Section nominale du câble d'alimentation: max. 6 mm², câble de données avec fil Ø 0,8 mm.

Au maximum, 3 conducteurs en cuivre rigides de 1,5 mm² par borne.

Indice de protection élevé IP66, classe de résistance aux chocs IK08.

Vous trouverez des détails sur les types de câbles et les fabricants dans le certificat de contrôle général du bâtiment du MPA NRW, Erwitte

E30 E90 IP 66 E60

PP polypropylène

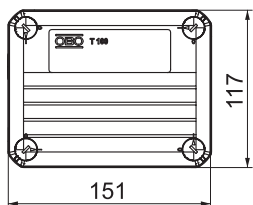
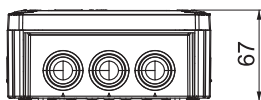
Texte supplémentaire du produit : conseil

Nombre de points de serrage avec borne de conducteur de protection inclus
Dimensions intérieures: 136x102x57 mm

Données sources

N° de réf.	7205530
Type	T 100 ED 6-5
Dimension	150x116x67
Coloris	orangé pastel
Numéro RAL	2003
Matériau	polypropylène
Matériau abréviation	PP
Unité de vente minimale	1,00 Pièces
Poids	34,00 kg/100 pc

Caractéristiques techniques



Longueur	150,00 mm
Largeur	116,00 mm
Hauteur	67,00 mm
Dimension intérieure	136x102x57 mm
Dimensions LxH	150x116x67 mm
Dimension	150x116x67 mm
Juxtaposable	□
nombre d'entrées	10,00
Nombre de bornes	5,00
Type du passage sur le boîtier	Membrane étagée sectionnable
Tension d'isolation de mesure Ui	690,00 V
Équipement	Borne
Couvercle	non transparent
Fixation du couvercle	vissé
Entrées	8 x M25 2 x M32

Fiche technique

FireBox T100ED avec fixation intérieure

N° de réf. 7205530



Caractéristiques techniques

Entrée par le fond	<input type="checkbox"/>
Modèle testé antidéflagrant	<input type="checkbox"/>
Forme	rectangulaire
Maintien en fonction (ETIM)	E 90
Pour zone explosive	sans
Pour zone explosible	sans
Pour poussières explosibles	sans
Sans halogène	<input checked="" type="checkbox"/>
avec blindage	<input type="checkbox"/>
Avec couvercle	Oui
Avec couvercle	<input checked="" type="checkbox"/>
Type de montage	En saillie
Section nominale	6,00 mm ²
Tension nominale	660,00 V
Indice de protection	IP66
Plombable	<input type="checkbox"/>
Résistant aux chocs	<input type="checkbox"/>
Couvercle transparent	<input type="checkbox"/>
Résistant aux intempéries	<input type="checkbox"/>