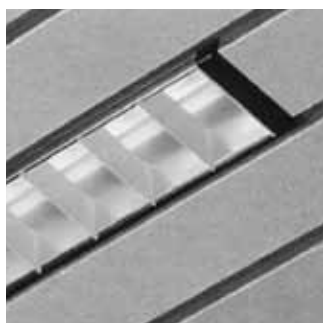
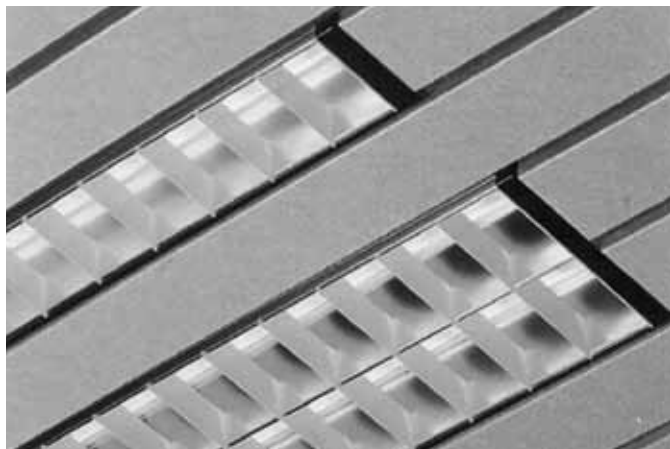
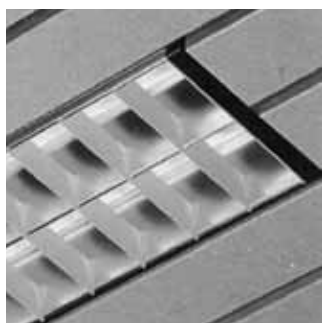


Luminaires encastrés pour plafonds à lamelles ILWD 100



ILWD 100 1••

Base en tôle d'acier laquée en noir. Optique avec réflecteurs longitudinaux paraboliques en aluminium anodisé satiné. Réflecteur supérieur au-dessus de chaque lampe. L'optique reste accrochée à l'appareil lors du changement des lampes. Etriers réglables en hauteur. Appareillage auxiliaire électronique 1 lampe.



ILWD 100 2••

Base en tôle d'acier laquée en noir. Optique avec réflecteurs longitudinaux paraboliques en aluminium anodisé satiné. Réflecteur supérieur au-dessus de chaque lampe. L'optique reste accrochée à l'appareil lors du changement des lampes. Etriers réglables en hauteur. Appareillage auxiliaire électronique 2 lampes.

Luminaire encastré à grille pour plafonds à lamelles Economique - Basse luminance - MODULE 100

Appareil encastré pour plafonds à lamelles (module 100 - 84/16 et 80/20). Grâce à son optique basse luminance, cet appareil encastré convient particulièrement bien pour l'utilisation dans les espaces de bureaux dans lesquels on ne formule pas de hautes exigences au niveau de l'éclairage. Ces appareils sont laqués en noir et occupent la largeur d'une lamelle pour la version à une lampe et de deux lamelles pour la version à deux lampes. Un réflecteur en aluminium satiné est monté également au dessus de chaque lampe afin d'influencer favorablement le rendement de cet appareil.

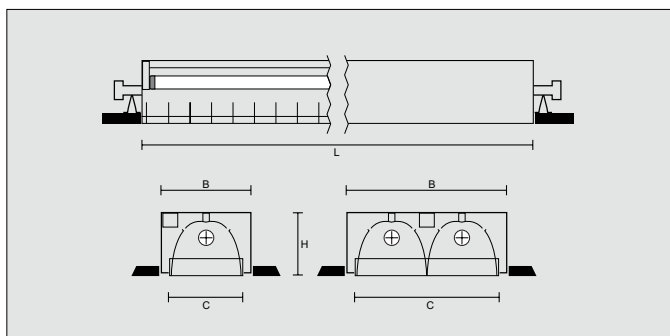
Les côtés longitudinaux du luminaire se situent dans la prolongation de l'intervalle entre les lamelles.

IP20 IK07 Ⓟ CE



Référence	pour la lampe
ILWD 100 118 HF	1 x 18W
ILWD 100 136 HF	1 x 36W
ILWD 100 158 HF	1 x 58W

Référence	pour la lampe
ILWD 100 236 HF	2 x 36W
ILWD 100 258 HF	2 x 58W



Dimensions en mm	L	B	H	C
ILWD 100 118	640	113	117	90
ILWD 100 136	1250	113	117	90
ILWD 100 158	1550	113	117	90
ILWD 100 218	640	213	106	190
ILWD 100 236	1250	213	106	190
ILWD 100 258	1550	213	106	190