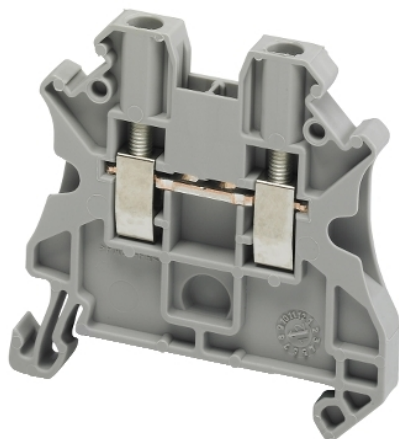


NSYTRV22

Bornier intermédiaire Linergy - 2,5 mm² 24 A
un niveau 1x1 à vis - gris



Principales

Gamme	Linergy
Nom du produit	Linergy TR
Type de produit ou de composant	Bornier
Nom abrégé d'appareil	TRV
Catégorie d'accessoire, d'élément séparé	Accessoire de raccordement
Type de bornier	Traversant
Niveau bornier	1
Mode d'installation	Enclipsable
Section transversale nominale	2,5 mm ²
Longueur	47,7 mm
Couleur	Gris
Quantité du lot	Jeu de 50

Complémentaires

Largeur	5,2 mm
Hauteur	47,5 mm
Mode de raccordement	1 bornier à vis: montant (M3) 1 bornier à vis: en aval (M3)
Nombre de connexions	2
Position du raccordement	De côté
Nombre d'entrée mesure	2
Section de câble	0,14...4 Mm ² , rigide câble avec extrémité de câble 0,2...2,5 Mm ² , souple câble avec extrémité de câble 0,14...4 Mm ² , rigide câble sans extrémité de câble 0,14...4 mm ² , souple câble sans extrémité de câble
Couple de serrage	0,5...0,6 N.m
Longueur de dénudage des fils	9 mm
Type d'outil	Raccordement: tournevis Déconnexion: tournevis
[Ue] tension assignée d'emploi	1000 V conforme à EN/IEC 60947-7-1 600 V CSA 690 V conforme à ATEX Exe II Ex II 2 GD 600 V cURus
[In] courant assigné d'emploi	24 A conforme à EN/IEC 60947-7-1 22 A conforme à ATEX Exe II Ex II 2 GD 20 A cURus 20 A CSA
Matière	Polyamide 6/6: boîtier d'isolation Alliage contenant du cuivre étamé: connecteur et vis Alliage contenant du cuivre étamé: branchement commun Alliage au chrome-nickel: ressort
Perte diélectrique	0,01 à 1 MHz conforme à IEC 60250 0,01 à 1 MHz conforme à VDE 0303-T4
Constante diélectrique	3,7 à 1 MHz
Résistivité	10000 MΩ.M conforme à IEC 60093 10000 MΩ.m conforme à VDE 0303-T30

Résistance de surface	1000 GΩ conforme à IEC 60093 1000 GΩ conforme à VDE 0303-T30
Résistance de fuite	500 CTI (> 400 kB) conforme à IEC 60093 500 CTI (> 400 kB) conforme à VDE 0303-T30
Tenue à la flamme	V0, épaisseur 0,8 mm conforme à UL 94
Poids du produit	8,2 g
Compatibilité de gamme	Prisma G Prisma P Prisma PH Prisma Pack Spacial Kaedra Pragma TeSys Thalassa Thalassa TBP Thalassa Thalassa TBS
Compatibilité produit	Enveloppes Spacial





Environnement


Certifications du produit	LR EAC VDE CURus DNV CSA IEC-Ex ATEX GL
Tenue diélectrique	1000 V conforme à IEC 60243-1
Température de fonctionnement	-40...130 °C conforme à IEC 60216-1 -40...130 °C conforme à VDE 0304-T21

Unités de conditionnement

Type d'emballage 1	PCE
Nb produits dans l'emballage 1	1
Hauteur de l'emballage 1	0,700 cm
Largeur de l'emballage 1	4,800 cm
Longueur de l'emballage 1	4,800 cm
Poids de l'emballage 1	7,000 g
Type d'emballage 2	BB1
Nb produits dans l'emballage 2	50
Hauteur de l'emballage 2	5,500 cm
Largeur de l'emballage 2	6,000 cm
Longueur de l'emballage 2	27,000 cm
Poids de l'emballage 2	396,000 g
Type d'emballage 3	P06
Nb produits dans l'emballage 3	12100
Hauteur de l'emballage 3	75,000 cm
Largeur de l'emballage 3	60,000 cm
Longueur de l'emballage 3	80,000 cm
Poids de l'emballage 3	108,832 kg

Caractéristiques environnementales

Statut environnemental de l'offre	Produit Green Premium
Régulation REACH	 Déclaration REACH
Directive RoHS UE	Conforme  Déclaration RoHS UE
Sans mercure	Oui
Régulation RoHS Chine	 Déclaration RoHS Pour La Chine
Information sur les exemptions RoHS	 Oui

Profil environnemental	 Profil Environnemental Du Produit
DEEE	Sur le marché de l'Union Européenne, le produit doit être mis au rebut selon un protocole spécifique de collecte des déchets et ne jamais être jeté dans une poubelle d'ordures ménagères.
Présence d'halogènes	Produit avec composants plastiques sans halogènes

Garantie contractuelle

Garantie	18 months
----------	-----------