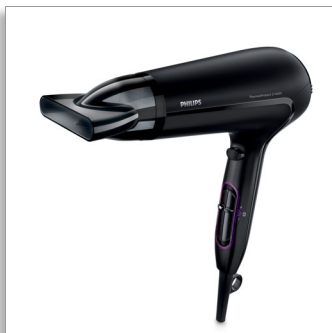




Philips ThermoProtect
Sèche-cheveux

2 100 W

Fonction ThermoProtect
concentrateur
6 combinaisons vitesse/
température



HP8230/00

Séchage rapide même à basse température avec ThermoProtect

avec concentrateur 14 mm

Protégez vos cheveux tout en bénéficiant d'un séchage rapide. Faites votre choix parmi différentes vitesses et températures, pour un brushing sur mesure, ou sélectionnez ThermoProtect pour un séchage rapide à une température douce et constante.

Des résultats impeccables

- Puissance professionnelle de 2 100 W pour des résultats impeccables
- 6 combinaisons vitesse/température pour un contrôle total de votre coiffure
- Des résultats exceptionnels avec ce concentrateur fin
- Touche air froid pour fixer la coiffure

Cheveux préservés

- Réglage de la température ThermoProtect

Facile à utiliser

- Cordon d'alimentation 1,8 m
- Anneau de suspension pratique pour le rangement
- Le filtre à air amovible rend le nettoyage plus simple et rapide

Points forts

Fonction ThermoProtect



La fonction ThermoProtect garantit une température de séchage idéale et protège vos cheveux contre les surchauffes. Le flux d'air ne perd pas en puissance, les résultats sont exceptionnels, le soin en plus.

Puissance professionnelle de 2 100 W



Ce sèche-cheveux professionnel de 2 100 W produit un flux d'air extrêmement puissant. Alliant puissance et vitesse, il facilite et accélère le séchage et le coiffage.

Réglages de vitesse et de température



La vitesse et la chaleur souhaitées se règlent facilement afin de créer le style qui vous convient. Les six réglages différents vous donnent une maîtrise parfaite, pour un séchage sur mesure.

Air froid



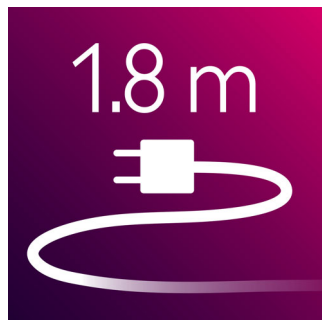
Fonction professionnelle indispensable pour les brosses coiffantes, la touche air froid envoie un flux d'air froid permettant de finaliser et fixer votre coiffure.

Concentrateur fin



Résultats impeccables et brillance garantie avec un concentrateur fin ultra-précis.

Cordon de 1,8 m



Maniabilité optimale grâce au cordon d'alimentation de 1,8 m.

Anneau de suspension pratique



L'anneau en caoutchouc situé à la base de la poignée permet également de ranger le sèche-cheveux facilement à la maison ou à l'hôtel.

Filtre d'entrée d'air amovible

Le filtre à air amovible de votre sèche-cheveux est facile à entretenir. Détachez-le simplement pour le nettoyer. Un nettoyage régulier évite que les poussières et les cheveux ne s'accumulent, ce qui pourrait avoir un effet négatif sur les performances de séchage.



Logo « Produit Vert » Philips

Les produits verts de Philips permettent de réduire les coûts, la consommation d'énergie et les émissions de CO₂. Comment ? En rendant possible une amélioration environnementale significative dans un ou plusieurs de nos champs d'actions écologiques clés (efficacité énergétique, conditionnement, substances dangereuses, poids, recyclage, recyclabilité et durabilité).

Caractéristiques

Spécificités techniques

- Tension: 220-240 V
- Fréquence: 50-60 Hz
- Puissance: 2 100 W
- Alimentation: 2 100 W
- Couleur/ finition: Noir ultra-brillant et mat
- Matériau du boîtier: ABS
- Moteur: Moteur CC
- Longueur du cordon: 1,8 m

Caractéristiques

- Manche pliable: Non
- Touche air froid
- Bi-voltage: Non
- Housse de voyage: Non
- Revêtement en céramique: Non
- Fonction ionique: Non
- Anneau de suspension

- Diffuseur: Non
- Embout/concentrateur: Concentrateur fin 14 mm
- Nombre d'accessoires: 1

Entretien

- Deux ans de garantie

Poids et dimensions

- Dimensions de l'unité d'emballage:
Hauteur = 25 cm, Longueur : 63 cm, Largeur :
35 cm
- Poids de l'unité d'emballage: 5,7 kg
- Dimensions de l'unité de vente: Profondeur :
11 cm, Hauteur : 23 cm, Largeur : 31 cm
- Poids de l'unité de vente: 0,8 kg
- Taille du produit: Hauteur = 31 cm,
Longueur = 10 cm, Largeur : 22 cm
- Poids du produit (sans l'emballage): 0,6 kg



Date de publication
2015-08-29

Version: 10.1.1

EAN: 08 71010 36019 99

© 2015 Koninklijke Philips N.V.
Tous droits réservés.

Les caractéristiques sont sujettes à modification sans préavis. Les marques commerciales sont la propriété de Koninklijke Philips N.V. ou de leurs détenteurs respectifs.

www.philips.com