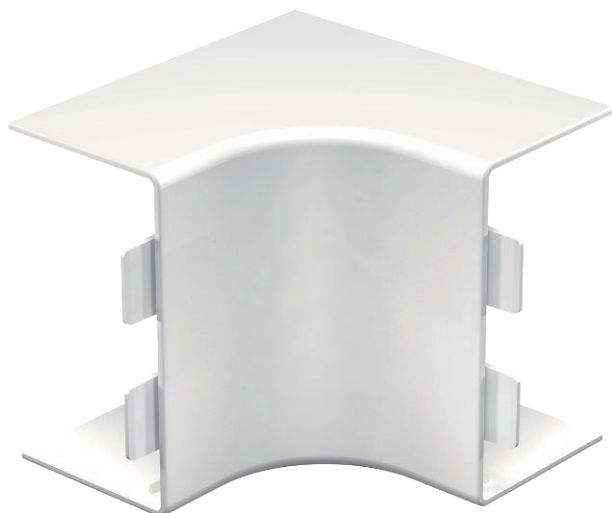


Fiche technique

Angle intérieur, pour goulottes de type WDKH 60110

N° de réf. 6175602



Angle intérieur pour un changement de direction des goulottes sans halogène WDKH.

Les pièces de forme se positionnent par recouvrement.



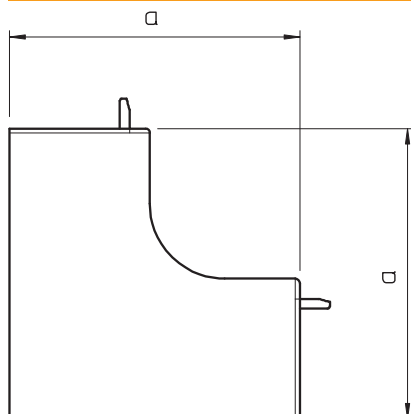
PC/
ABS

Polycarbonate/Acrylonitrile-Butadiène-Styrène

Données sources

| | |
|-------------------------|---|
| N° de réf. | 6175602 |
| Type | WDKH-60110RW |
| Dimension | 60x110mm |
| Coloris | blanc pur |
| Numéro RAL | 9010 |
| Matériau | Polycarbonate/Acrylonitrile-Butadiène-Styrène |
| Matériau abréviation | PC/ABS |
| Unité de vente minimale | 2 Pièces |
| Poids | 11,32 kg/100 pc |

Caractéristiques techniques



| | |
|--|-------------------------------------|
| Longueur | 130,00 mm |
| Largeur | 110,00 mm |
| Hauteur | 60,00 mm |
| Dimension a | 130,00 mm |
| Exécution | Capot de pièce en forme |
| Type de fixation | encliquetable |
| Convient pour le maintien de fonction | <input type="checkbox"/> |
| Sans halogène | <input checked="" type="checkbox"/> |
| Profondeur de la goulotte | 60,00 mm |
| Feuillard de protection auto-extinguible | <input type="checkbox"/> |
| Zone d'angle | 90,00 - 90,00 ° |