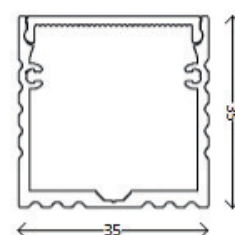




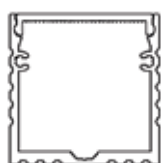
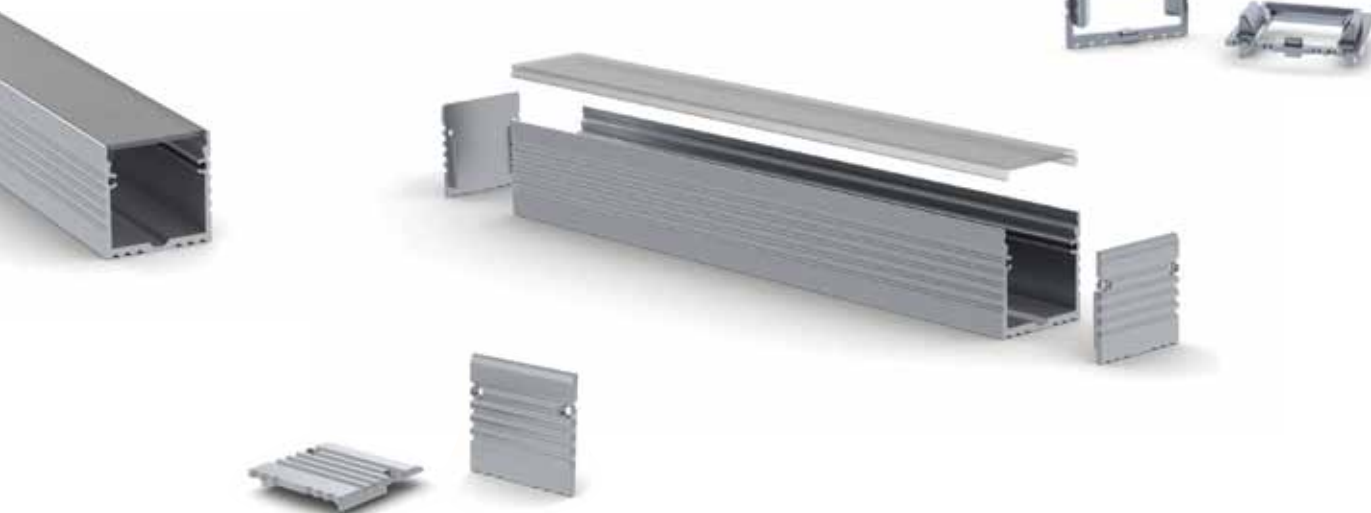
INTEGRA PROFIL POWERLINE 35

Apparant PLA



Les profils POWERLINE 35 mm sans points LED sont disponibles en version encastrable ou à poser avec diffuseur prismatique ou mat. Ces profils permettent d'intégrer d'une manière exceptionnelle nos bandeaux High Power Dual LED dans votre intérieur. La combinaison d'un profil en aluminium d'excellente qualité et de LED réglable mettra en valeur votre projet. Ces profils sont fabriqués en aluminium anodisé avec diffuseur en polycarbonate. La version encastrable est idéale pour un montage dans les meubles et les murs, mais également dans les sols, pour autant que la charge reste limitée. Ils peuvent également être utilisés avec des plaques de plâtre. Les profils sont livrés par longueurs de 2 mètres et des accessoires de montage, tels que des embouts, sont disponibles.

Réduction lumineuse du couvercle transparent : 3%.
Réduction lumineuse du couvercle mat : 25%.



Référence	Description	LxH	Kg
LP-AL-PLA-K2	Profil PowerLine 35 à poser + diffuseur transparent 2m	2000x35x35mm	1,2
LP-AL-PLA-M2	Profil PowerLine 35 à poser + diffuseur mat 2m	2000x35x35mm	1,2
LP-LC-PLA	Raccord linéaire Powerline 35	35x5x35mm	0,03
LP-EC-PLA	Embout ALU PowerLine 35	35x1x35mm	0,04