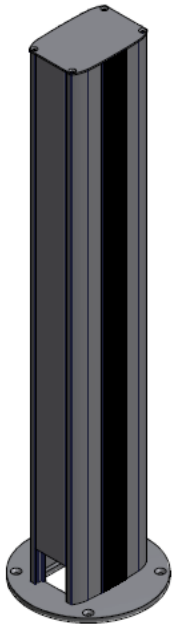


IDT colonnes de bureaux double



La base arrondie (largeur 75 mm, profondeur 110 mm) et les 2 couvercles (largeur 45 mm) sont fabriqués selon votre préférence en aluminium blanc laqué ou en aluminium naturel anodisé.

Les couvercles inclus sont 45 mm plus court que la longueur du profilé. Le profilé a une longueur de 675 mm et est en haut pourvu d'un embout en acier, respectivement laqué en blanc ou en gris.

Les mécanismes 22,5 x 45 mm ou 45 x 45 mm se cliquent, sur les deux côtés, directement dans l'ouverture du couvercle. Des accessoires supplémentaires ne sont pas nécessaires.

La colonne de bureau est montée sur un socle rond, diamètre 170 mm, épaisseur 6 mm, en tôle d'acier, respectivement laqué en blanc ou en gris.

Afin de faciliter le passage des câbles un forage 90 x 60 mm a été pourvu dans le socle.

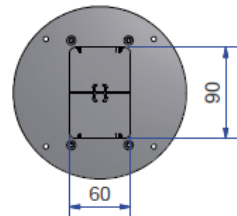
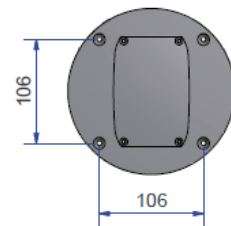
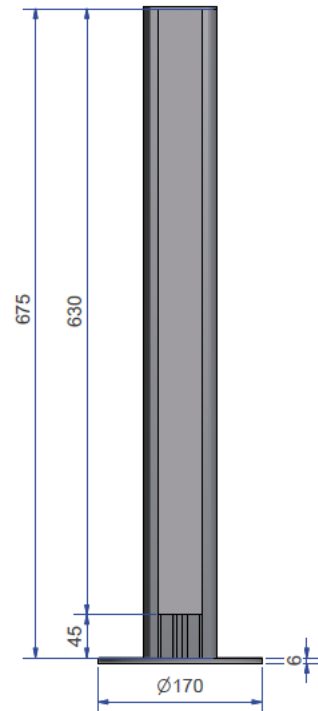
La colonne de bureau est montée au sol moyennant 4 vis noyées. Quatre trous de fixation sont pourvus dans le socle.

✓ référence **IDT0004**

Le profilé (675 mm), les couvercles (630 mm) sont en aluminium anodisé naturel, l'embout en acier laqué gris et le socle, diamètre 170 mm, en acier laqué gris.

✓ référence **IDT0003**

Le profilé (675 mm), les couvercles (630 mm) sont en aluminium laqué blanc, l'embout en acier laqué blanc et le socle, diamètre 170 mm, en acier laqué blanc.



20/02/2018