

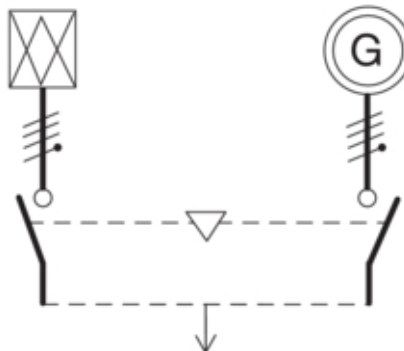


Commutateur modulaire 4P 63A

HIM406

source
d'alim.
normale

source
d'alim. de
secours



Architecture

Type de commande	poignée rotative courte
Type de boîtier	Produit complet
Nombre de pôles	4 P
Type de pôles	4 P

Fonctions

Fonction inverseur	oui
--------------------	-----

Commandes & indicateurs

Commande motorisée intégrée	non
-----------------------------	-----

Principales caractéristiques électriques

Fréquence assignée	50/60 Hz
Tension assignée d'emploi U_e	380/415 V

Intensité du courant

Courant assigné d'emploi en AC23 en catégorie A	63 A
Courant court-circuit avec fusible gI-gG	50 kA
Courant assigné admissible courte durée I_{cw}	1,5 kA
Courant assigné admissible sous 1 seconde	1,5 kA

Puissance

Puissance d'emploi à 400V en AC1	41 kW
Puissance dissipée par pôle à I_n	1,5 W
Puissance dissipée totale sous I_N	6 W

Porte, couvercle

Cadenassable	oui
--------------	-----

Connexion

Type de connexion	cage à vis
-------------------	------------

Equipement

Commande motorisée optionnelle	non
--------------------------------	-----

Standards

Texte norme	IEC 60947-3
Directive européenne WEEE	concerné

Sécurité

Indice de protection IP	IP20
-------------------------	------

Conditions d'utilisation

Température de stockage	-40 à 65 °C
Tropicalisation/humidité/Exécution	OUI selon CEI 68-2-30