

Commande et régulation



Thermomètre digital et thermostat pour gérer la température intérieure des armoires électriques

Cet accessoire peut être installé sur la porte ou le panneau latéral de l'armoire électrique.

Caractéristiques techniques :

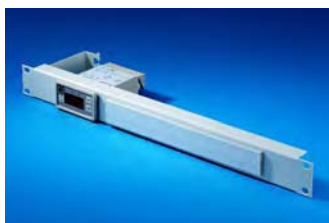
- Faibles dimensions.
- Profondeur : 100 mm.
- Affichage très lisible à trois chiffres de 7 segments de 13 mm de hauteur.
- Possibilité d'affichage en °C et °F.
- La température peut être indiquée pour une plage allant de +5°C à +70°C.
- Avec sonde PTC de 1500 mm de longueur.
- Deux sorties relais : contacteur et rupteur (charge de contact max. 230 V, 6 A).
- La différence de commutation se définit librement selon les besoins.
- Les valeurs de consigne se règlent à volonté à l'aide des touches prévues sur la face avant. Plage de réglage : +5°C à +55°C.
- Valeurs affichées définies avec une précision de +/- 2 K.
- Découpe de montage 68 x 33 mm.
- Mise en mémoire des températures minimales et maximales mesurées depuis la dernière remise à zéro.

Tension nominale	Référence SK
230 V (AC)	3114.100
115 V (AC)	3114.115¹⁾
24 V (DC)	3114.024¹⁾

¹⁾ Délai de livraison sur demande.
Réalizations spécifiques sur demande.

B
4.7

Accessoires de climatisation



Thermomètre digital et thermostat pour gérer la température intérieure des armoires électriques

Intégrés dans un patch-panel 1 U.

Avec dispositif de fixation pour le câble de raccordement et bande de repérage.

Tension de régime nominale :

230 V (AC)

Tensions spéciales sur demande.

Caractéristiques techniques :

- Faibles dimensions.
- Profondeur : 100 mm.
- Affichage très lisible à trois chiffres de 7 segments de 13 mm de hauteur.
- Possibilité d'affichage en °C et °F.
- La température peut être indiquée pour une plage allant de +5°C à +70°C.
- Avec sonde PTC de 1500 mm de longueur.
- Deux sorties relais : contacteur et rupteur (charge de contact max. 230 V, 6 A).
- La différence de commutation se définit librement selon les besoins.
- Les valeurs de consigne se règlent à volonté à l'aide des touches prévues sur la face avant. Plage de réglage : +5°C à +55°C.
- Valeurs affichées définies avec une précision de +/- 2 K.
- Découpe de montage 68 x 33 mm.
- Mise en mémoire des températures minimales et maximales mesurées depuis la dernière remise à zéro.

Composition de la livraison :

Patch-panel, thermomètre digital, thermostat, bande de repérage.

Teinte	Référence DK
RAL 7035	7109.035