

Opérateur électromécanique à bras articulé

pour portail résidentiel battant, largeur maxi vantail 2 m (2,5 m avec serrure électrique)



- Design compact et élégant. La largeur, part d'encombrement déterminante, n'est que de 185 mm
- Installation simple. Le bras articulé permet d'obtenir une importante flexibilité des cotes d'installation, ce qui permet de l'utiliser même sur des piliers de grosses dimensions
- Motoréducteur irréversible, évite l'installation de dispositifs électromécaniques de fermeture. En cas de coupure de courant, le simple actionnement du dispositif de déverrouillage protégé par une clé permet la manipulation manuelle du portail
- Système autobloquant antiéfraction
- Butées mécaniques intégrées, évite l'installation de butées de sol en ouverture et fermeture
- Nouvelle électronique de contrôle avec dispositif anti-écrasement et encodeur virtuel avec fonction d'inversion sur obstacle
- Batterie de secours pour fonctionnement en l'absence de tension (en option).



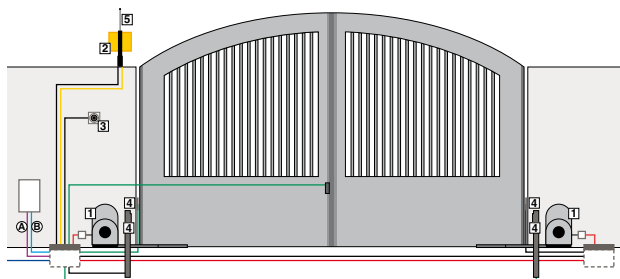
DIMENSIONS ET CARACTÉRISTIQUES TECHNIQUES 391 - 24 Vcc

	391E	391		391E	391
Alimentation	230 Vca	/	Fréquence d'utilisation à 20°C	80 cycles/jour	
Moteur électrique	24 Vcc		Cycles consécutifs à 20°C	30	
Puissance absorbée	120 W	110 W	Degré de protection	IP 44	
Couple maxi	250 Nm		Température ambiante de fonctionnement	-20°C + 55°C	
Vitesse angulaire maxi	13° sec		Poids	8,7 kg	7,0 kg
Longueur max. du vantail*	2,5 m		Dimensions (L x P x H) en mm	185 x 260 x 310	
Poids max. du vantail**	Voir graphique A				

* Pour des vantaux dont la longueur est supérieure à 2 m, il est nécessaire de monter une serrure électrique.

** Le poids du vantail dépend de la longueur. Vérifier, à l'aide du graphique A, que le vantail rentre dans la zone mise en évidence sur le graphique.

INSTALLATION TYPE



- (A) Alimentation 24V
- 1 câble 2x0,75
 - 2 câbles 2x0,75
 - 1 câble 2x0,50
 - 1 câble 3x0,75

- (B) Alimentation 230V
- 1 câble 2x1,5+T

N.B: les sections des câbles sont exprimées en mm²

Réf.	Q.té	Description du matériel	Code article	Prix (€)	Kit
①	1	Opérateur 391 E avec carte électronique et bras articulé	104576		Oui
①	1	Opérateur 391 avec bras articulé	104577		
	1	Module fréquence XF868	319007		
	2	Émetteurs XT4 868	787006		
	1	Lampe clignotante FAACLIGHT 24 Vcc	410014		
④	1	Paire de photocellules XP 15 B	785149		
⑤	1	Contacteur à clé KEY 2	12203201052		
TOTAL (HORS TVA)					

Notes

ATTENTION : la configuration ne comprend pas les dispositifs de sécurité (ex. bords de sécurité actifs ou passifs) qui doivent être déterminés en fonction de "l'analyse des risques" spécifique à chaque installation (Ref. Normes européennes EN 12445 et 12453).

• Les frais d'installation ne sont pas compris dans le coût indiqué, ni ceux concernant la préparation d'ouvrages de maçonnerie, électriques et de serrurerie.

391 - 24 Vcc

Modèle	Longueur maxi vantail (m)	Fréquence d'utilisation (cycles/heure)	Équipement électronique	Code article	Prix (€)
391 E	2 m (2,5 avec serrure électrique)	80	E391 incorporée	104576	
391	2 m (2,5 avec serrure électrique)	80	Non compris	104577	

L'emballage 391 E comprend : un opérateur électromécanique avec carte électronique et transformateur intégrés, un bras articulé, une clé de déverrouillage.

L'emballage 391 comprend : un opérateur électromécanique, un bras articulé, une clé de déverrouillage.

ÉQUIPEMENTS ÉLECTRONIQUES



Kit batterie de secours XBAT 24

Code article 390923

Prix (€)



Récepteur XF868 Mhz

Code article 319007

Prix (€)



Interface BUS XIB

Code article 790062

Prix (€)

ACCESSOIRES SPÉCIFIQUES



Photocellule XP15B à technologie Bus

Code article 785149

Prix (€)



Dispositif de commande à clé XK 21L 24 V, 0,1A, avec déverrouillage à levier inclusif serrure à cylindre et câble de déverrouillage

Code article 12204970115

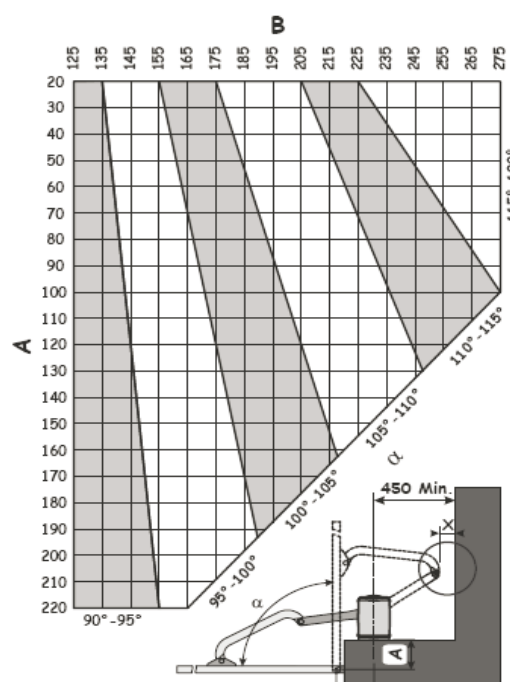
Prix (€)



Système de déverrouillage (SDE 391) extérieur sans câble pour déblocage du vantail

Code article 12204709052

Prix (€)



Graphique A

Notes

- Pour un portail à un seul vantail, prévoir un opérateur 391 E. Pour un portail à deux vantaux, prévoir un opérateur 391 E et un opérateur 391.
- IMPORTANT : la carte électronique E024S, grâce aux nouvelles technologies est compatible uniquement avec le récepteur XF 868 (dispositif à connecteur) et avec les photocellules XP15 B (branchement "bus").

AUTRES ACCESSOIRES



Contacteurs à clé
page 169



Photocellules
et Colonnnettes
page 172



Dispositifs de sécurité
page 174



Lampes clignotantes
page 178



Émetteurs
page 166



Accessoires divers
page 179