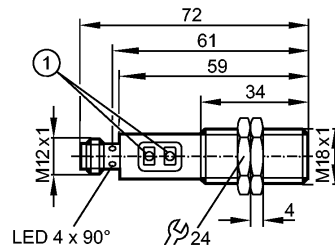


OGH312

OGH-FPKG/US100

Détecteurs optoélectroniques



1: Boutons-poussoirs de programmation

Made in Germany



Caractéristiques du produit

Système réflexion directe
Sonde filetage
M18 x 1
Raccordement par connecteur
Suppression de l'arrière-plan
Portée 15...300mm (Portée sur papier blanc 200 x 200 mm, 90 % rémission)
réglable

Données électriques

Technologie	DC PNP
Tension d'alimentation [V]	10...36 DC
Consommation [mA]	25
Type de lumière	lumière rouge
Classe de protection	II
Protection contre l'inversion de polarité	oui

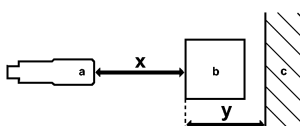
Sorties

Sortie	éclairage / obscurcissement programmable par bouton-poussoir
Réglage usine	éclairage
Chute de tension [V]	< 2,5
Courant de sortie [mA]	200 (...60 °C) / 150 (...80 °C)
Protection courts-circuits	pulsé
Protection surcharges	oui
Fréquence de commutation [Hz]	1000

Portée

Portée [mm]	
- Objet blanc (90 % rémission)	15...300
- Objet gris (18 % rémission)	15...290
- Objet noir (6 % rémission)	15...190
Diamètre du spot lumineux [mm]	25 (pour la portée maximale)

Courbe de précision



- a: détecteur
- b: objet
- c: arrière-plan

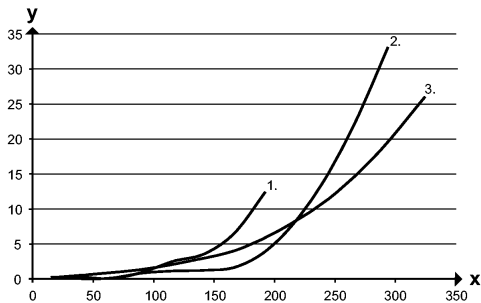
OGH312

OGH-FPKG/US100

Détecteurs optoélectroniques

x: distance détecteur / objet

y: distance min. objet / arrière-plan



Valeurs en [mm]

1 = objet noir (6 % rémission), arrière-plan blanc (90 % rémission)

2 = objet gris (18 % rémission), arrière-plan blanc (90 % rémission)

3 = objet blanc (90 % rémission), arrière-plan blanc (90 % rémission)

Conditions d'utilisation

Température ambiante	[°C]	-25...80
Protection		IP 65 / IP 67 / IP 68 / IP 69K

Tests / Homologations

CEM		EN 60947-5-2
MTTF	[Années]	362

Données mécaniques

Matières boîtier		inox (1.4404 / 316L); PA; LCP; EPDM; TPU
Matière lentille		PMMA
Poids	[kg]	0,064

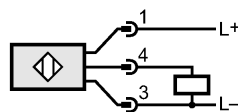
Afficheurs / éléments de service

Indication de commutation	LED	jaune
---------------------------	-----	-------

Raccordement électrique

Raccordement		connecteur M12
--------------	--	----------------

Branchement



Accessoires

Accessoires (fournis)		2 écrous de fixation
-----------------------	--	----------------------

Remarques

Remarques		Tension d'alimentation "supply class 2" selon cULus
-----------	--	---

Quantité	[pièce]	1
----------	---------	---