

## Connecteur mâle; 4 pôles; Pas 7,5 mm / 0.295 in

Numéro d'article: 731-604



Connecteur mâle; 4 pôles; Pas 7,5 mm / 0.295 in

### Marquages

RoHS ✓  
Compliant

### Dates commerciales

Fournisseur	WAGO
Réf. article fournisseur	731-604
GTIN / EAN	4044918266550
Sommaire	1
Unité d'emballage	50
Numéro d'article client	

### Commentaires

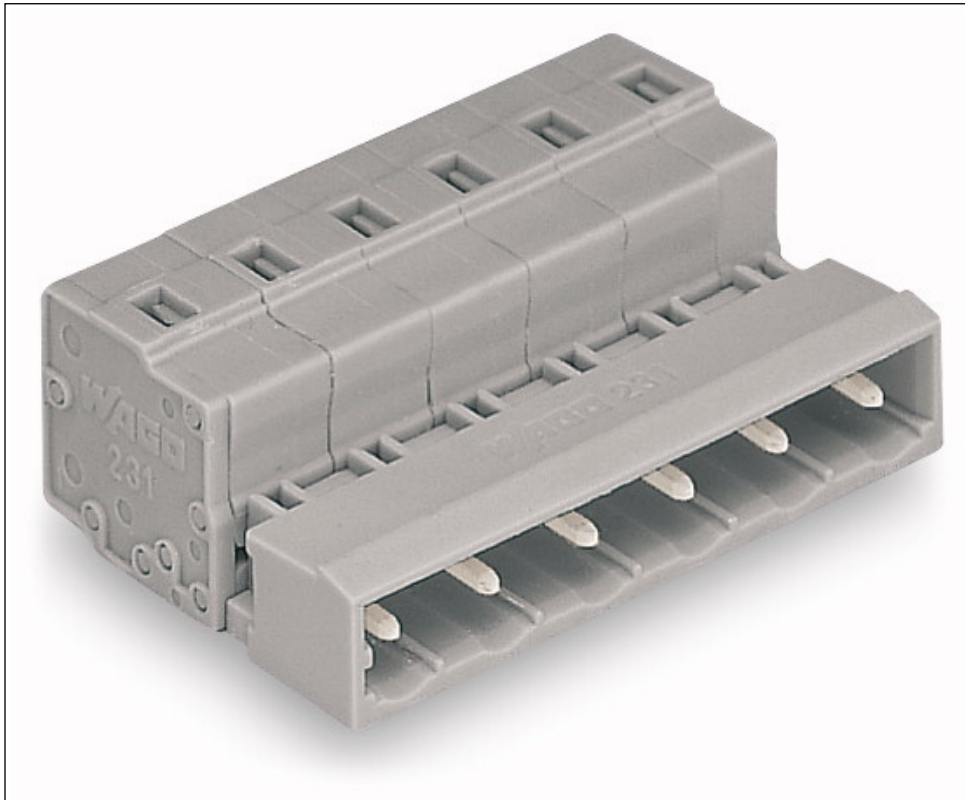
Connexion universelle pour tous types de conducteurs Deux sens d'actionnement pour le ressort CAGE CLAMP® facilitent le câblage dans le pré-assemblage de câbles et sur les appareils Pour connexions « Fils à fils » et « Carte à fils » avec possibilité de codage

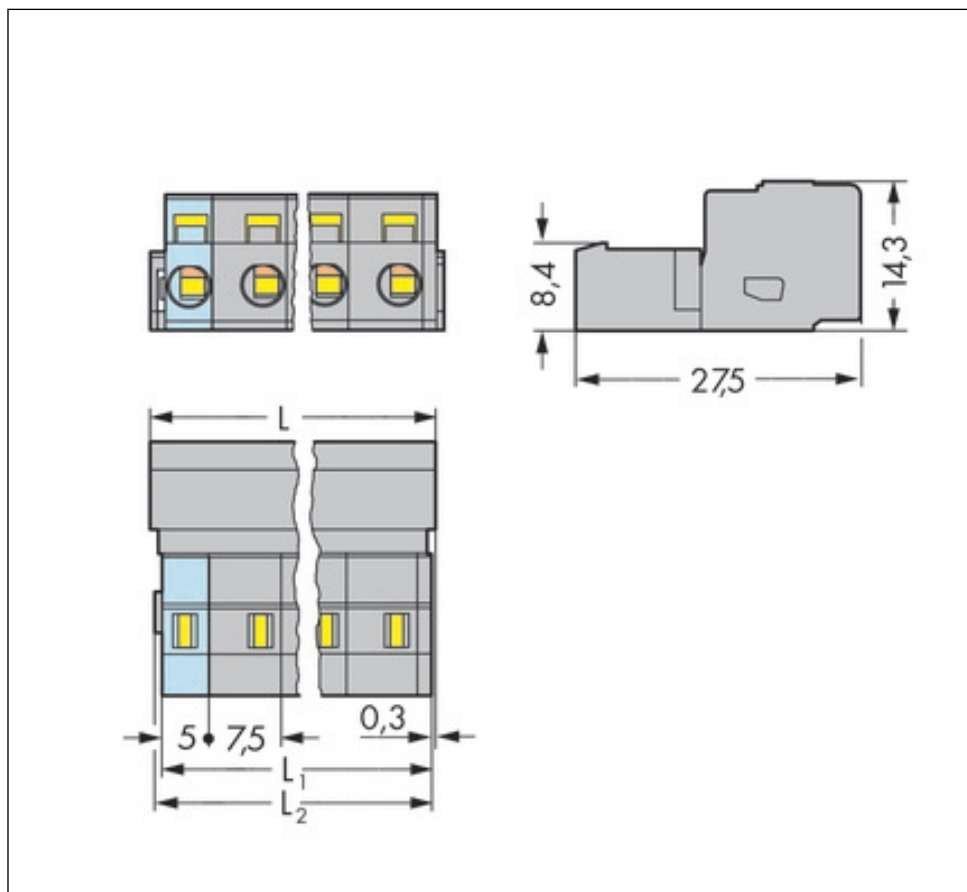
### Données techniques

Autres	
Nombre de pôles	4
Pas	7.5 mm / 0.295 in
Nombre total des points de serrage	4
Nombre total des potentiels	4
Couleur	gris
Données de référence selon 1	IEC/EN 60664-1
Catégorie de surtension EN 1	III
Degré de pollution (1)	2

<b>Données techniques</b>	
Tension de référence EN (1) [V]	630 [V]
Surtension transitoire de référence (1) [kV]	6 [kV]
Courant nominal (1) [A]	12 [A]
Catégorie de surtension EN 2	II
Degré de pollution 2	2
Tension de référence EN (2) [V]	1000 [V]
Surtension transitoire de référence (2) [kV]	6 [kV]
Courant nominal (2) [A]	12 [A]
Catégorie de surtension EN 3	III
Degré de pollution 3 :	3
Tension nominale EN (3) [V]	500 [V]
Surtension transitoire de référence (3) [kV]	6 [kV]
Courant nominal (3) [A]	12 [A]
Nombre d'éléments de connexion individuels liés au produit	1
Type de connexion (1)	CAGE CLAMP®
rigide, raccordement possible	0.08 ... 2.5 mm <sup>2</sup> / 28 ... 12 AWG
souple, raccordement possible	0.08 ... 2.5 mm <sup>2</sup> / 28 ... 12 AWG
souple avec embout d'extrémité avec isolation plastique	0.25 ... 1.5 mm <sup>2</sup> / ...
souple avec embout d'extrémité sans isolation plastique	0.25 ... 2.5 mm <sup>2</sup> / ...
Longueur de dénudage	8 ... 9 mm / 0.31 ... 0.35 in
Groupe du matériau isolant	I
Matière isolante	Polyamide 66 (PA 66)
Classe d'inflammabilité selon UL 94	V0
Plage de températures limites	-60 °C ... 100 °C
Matériau des ressorts de serrage	Acier à ressort au chrome-nickel (CrNi)
Matériau du contact	Cuivre électrolytique (Ecu)
Surface du contact	étamé
Charge calorifique [MJ]	0.141 [MJ]
Poids [g]	environ 7.17 [g]
Largeur	30.7 mm / 1.209 in
Hauteur	14.3 mm / 0.563 in
Profondeur	27.5 mm / 1.083 in

Photos & dessins





#### Adresse

WAGO Kontakttechnik GmbH & Co. KG

Hansastr. 27

32423 Minden

Telefon: 0571/887-0

Fax: 0571/887-169

<http://www.wago.com>

© WAGO Kontakttechnik GmbH & Co. KG

Technische Änderungen und Irrtümer vorbehalten.