

Aperçu d'impression: Connecteur femelle; 10 pôles; Pas 5 mm / 0.197 in; avec possibilité de codage; avec 2 pieds de fixation; avec tige de codage; avec crochet d'arrêt - Numéro d'article: 231-110/026-000

WAGO® online catalog / eShop

Connecteur femelle; 10 pôles; Pas 5 mm / 0.197 in; avec possibilité de codage; avec 2 pieds de fixation; avec tige de codage; avec crochet d'arrêt

Numéro d'article: 231-110/026-000



Connecteur femelle; 10 pôles; Pas 5 mm / 0.197 in; avec possibilité de codage; avec 2 pieds de fixation; avec tige de codage; avec crochet d'arrêt

Marquages

RoHS ✓
Compliant

Dates commerciales

Fournisseur	WAGO
Réf. article fournisseur	231-110/026-000
GTIN / EAN	4044918340809
Sommaire	1
Unité d'emballage	50
Numéro d'article client	

Commentaires

Connexion universelle pour tous types de conducteurs Deux sens d'actionnement pour le ressort CAGE CLAMP® facilitent le câblage dans le pré-assemblage de câbles et sur les appareils Prise de test enfichable avec possibilité de codage

Données techniques

Autres	
Nombre de pôles	10
Pas	5 mm / 0.197 in
Nombre total des points de serrage	10
Nombre total des potentiels	10
Couleur	gris
Données de référence selon 1	IEC/EN 60664-1

Aperçu d'impression: Connecteur femelle; 10 pôles; Pas 5 mm / 0.197 in; avec possibilité de codage; avec 2 pieds de fixation; avec tige de codage; avec crochet d'arrêt - Numéro d'article: 231-110/026-000

Données techniques	
<i>Catégorie de surtension EN 1</i>	<i>III</i>
<i>Degré de pollution (1)</i>	<i>2</i>
<i>Tension de référence EN (1) [V]</i>	<i>320 [V]</i>
<i>Surtension transitoire de référence (1) [kV]</i>	<i>4 [kV]</i>
<i>Courant nominal (1) [A]</i>	<i>16 [A]</i>
<i>Catégorie de surtension EN 2</i>	<i>II</i>
<i>Degré de pollution 2</i>	<i>2</i>
<i>Tension de référence EN (2) [V]</i>	<i>630 [V]</i>
<i>Surtension transitoire de référence (2) [kV]</i>	<i>4 [kV]</i>
<i>Courant nominal (2) [A]</i>	<i>16 [A]</i>
<i>Catégorie de surtension EN 3</i>	<i>III</i>
<i>Degré de pollution 3 :</i>	<i>3</i>
<i>Tension nominale EN (3) [V]</i>	<i>320 [V]</i>
<i>Surtension transitoire de référence (3) [kV]</i>	<i>4 [kV]</i>
<i>Courant nominal (3) [A]</i>	<i>16 [A]</i>
<i>Nombre d'éléments de connexion individuels liés au produit</i>	<i>1</i>
<i>Type de connexion (1)</i>	<i>CAGE CLAMP®</i>
<i>rigide, raccordement possible</i>	<i>0.08 ... 2.5 mm² / 28 ... 12 AWG</i>
<i>souple, raccordement possible</i>	<i>0.08 ... 2.5 mm² / 28 ... 12 AWG</i>
<i>souple avec embout d'extrémité avec isolation plastique</i>	<i>0.25 ... 1.5 mm² / ...</i>
<i>souple avec embout d'extrémité sans isolation plastique</i>	<i>0.25 ... 2.5 mm² / ...</i>
<i>Longueur de dénudage</i>	<i>8 ... 9 mm / 0.31 ... 0.35 in</i>
<i>Groupe du matériau isolant</i>	<i>I</i>
<i>Matière isolante</i>	<i>Polyamide 66 (PA 66)</i>
<i>Classe d'inflammabilité selon UL 94</i>	<i>V0</i>
<i>Plage de températures limites</i>	<i>-60 °C ... 85 °C</i>
<i>Matériau des ressorts de serrage</i>	<i>Acier à ressort au chrome-nickel (CrNi)</i>
<i>Matériau du contact</i>	<i>Alliage de cuivre</i>
<i>Surface du contact</i>	<i>étamé</i>
<i>Charge calorifique [MJ]</i>	<i>0.25 [MJ]</i>
<i>Poids [g]</i>	<i>environ 18 [g]</i>
<i>Largeur</i>	<i>51.5 mm / 2.028 in</i>
<i>Hauteur</i>	<i>14.3 mm / 0.563 in</i>

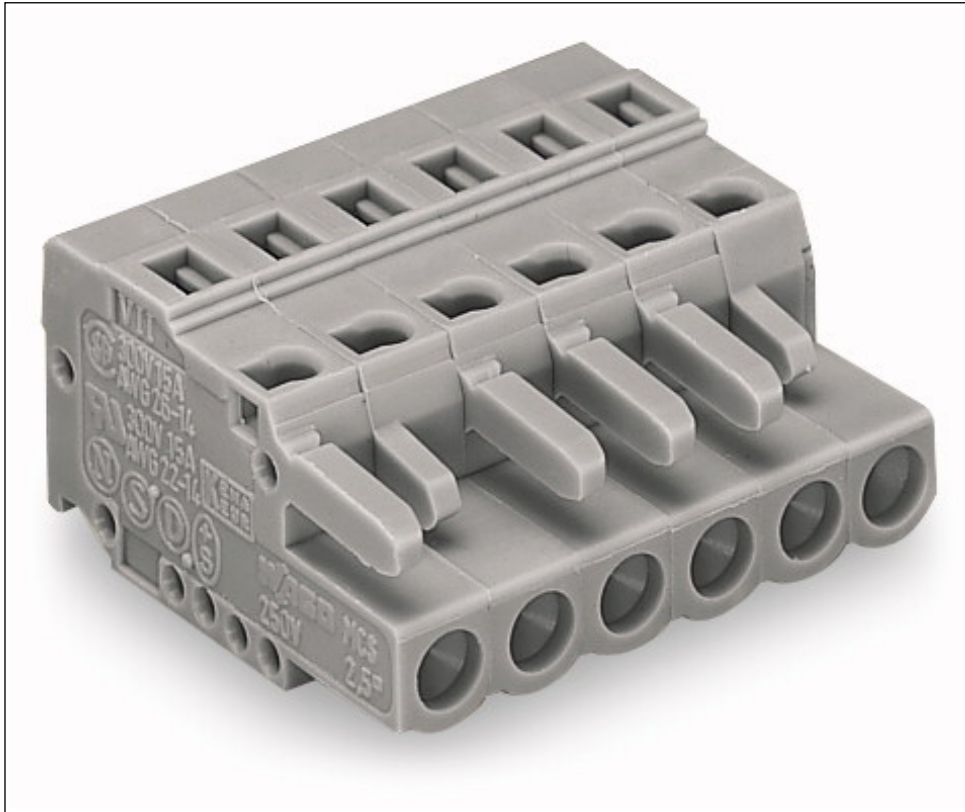
Aperçu d'impression: Connecteur femelle; 10 pôles; Pas 5 mm / 0.197 in; avec possibilité de codage; avec 2 pieds de fixation; avec tige de codage; avec crochet d'arrêt - Numéro d'article: 231-110/026-000

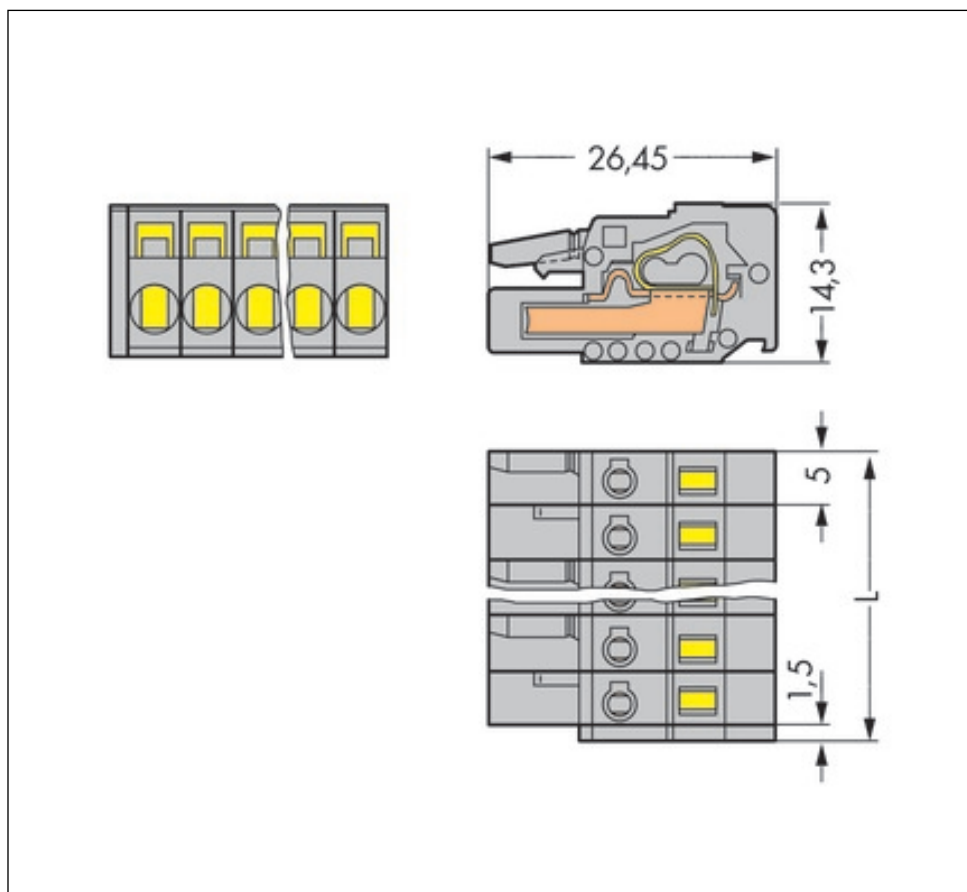
Données techniques

<i>Profondeur</i>	<i>26.45 mm / 1.041 in</i>
-------------------	----------------------------

Aperçu d'impression: Connecteur femelle; 10 pôles; Pas 5 mm / 0.197 in; avec possibilité de codage; avec 2 pieds de fixation; avec tige de codage; avec crochet d'arrêt - Numéro d'article: 231-110/026-000

Photos & dessins





Adresse

WAGO Kontakttechnik GmbH & Co. KG

Hansastr. 27

32423 Minden

Telefon: 0571/887-0

Fax: 0571/887-169

<http://www.wago.com>

© WAGO Kontakttechnik GmbH & Co. KG

Technische Änderungen und Irrtümer vorbehalten.