

➔ **Façade**



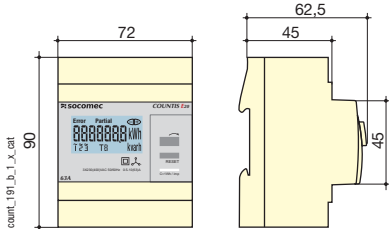
1. Ecran LCD.
2. Bouton de navigation.
3. Bouton Reset.
4. LED métrologique.

➔ **Caractéristiques électriques**

Mesure des courants	
Type	Direct triphasé 63 A
Consommation des entrées	0,8 VA max. par phase
Surcharge	30 x I <sub>max</sub>
Surcharge permanente	63 A
Courant minimum mesuré	40 mA
Mesure des tensions	
Étendue de la mesure	230 ... 400 V +/- 20%
Consommation (VA)	2 VA max.
Surcharge permanente	280 V
Précision de l'énergie	
Active (selon CEI 62053-21)	Classe 1

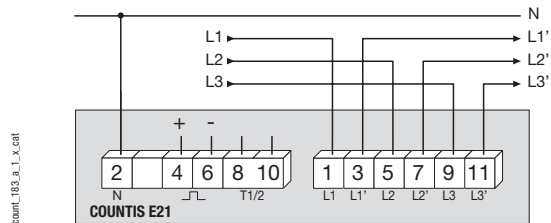
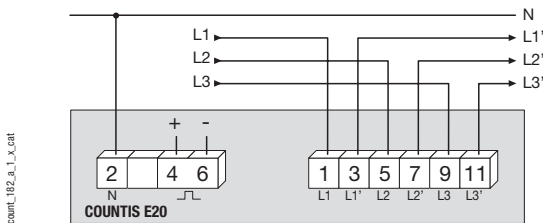
Alimentation	
Autoalimentation	Oui
Fréquence	50/60 Hz
Sortie (impulsions)	
Nombre	1
Type phototransistor	CEI 62053-31 Classe A
Poids d'impulsions fixe	100 Wh
Durée d'impulsions	100 ms
Conditions d'utilisation	
Température de fonctionnement	-10 à 55 °C
Température de stockage	-20 à 70 °C
Humidité relative	85 %

➔ **Boîtier**



Type	Modulaire
Nombre de modules	4
Dimensions L x H x P	73 x 90 x 84 mm
Indice de protection du boîtier	IP20
Indice de protection de la face avant	IP51
Type d'afficheur	LCD avec Backlit
Section de raccordement en rigide	1,5 à 16 mm <sup>2</sup>
Section de raccordement en souple	1 à 16 mm <sup>2</sup>
Poids	245 g

➔ **Raccordement**



➔ **Références**

Type	COUNTIS E20	COUNTIS E21
	Référence	Référence
Direct 63 A - Triphasé	4850 3003	4850 3004
Direct 63 A - Triphasé - Double Tarif		