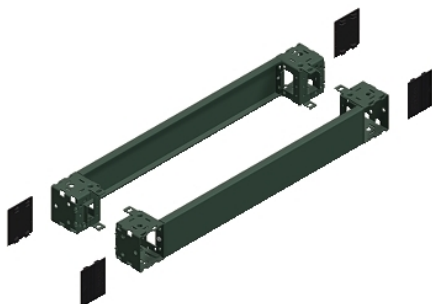


Fiche produit Caractéristiques

NSYSPF8100

socle frontal SF SM 100x800 mm



Aperçu

Lead time	Généralement expédié sous 4 semaines
-----------	--------------------------------------

Principales

Gamme	Spacial
Catégorie d'accessoire, d'élément séparé	Accessoire de boîtier
Type de produit ou de composant	Avant de plinthe
Application	Application électronique Application compartimentée Universel
Dimensions nominales de l'armoire	-
Composition de l' appareil	Éléments de fixation 4 couvercle de cornière 1 face avant 1 panneau arrière 4 cornière
Compatibilité de gamme	Spacial (Spacial SF) Spacial (Spacial SM) Spacial (Spacial SD) Spacial (Spacial S3D) Spacial (Spacial CRN)
Support de montage	Panneaux latéraux de plinthe

Complémentaires

Mode de fixation	Par élément de fixation - sur la structure emplacement
Couleur	Gris (RAL 7022)
Finition de surface	Poudre époxy-polyester
Charge permanente admissible	1300 kg
Hauteur	100 mm
Largeur	Nominal: 800 mm

Environnement

Degré de protection IP	IP30 (plinthe complète)
Degré de protection IK	IK10

Unités de conditionnement

Type d'emballage 1	PCE
Nb produits dans l'emballage 1	1
Hauteur de l'emballage 1	11,0 cm
Largeur de l'emballage 1	20,5 cm
Longueur de l'emballage 1	81,5 cm
Poids de l'emballage 1	5,201 kg
Type d'emballage 2	P12
Nb produits dans l'emballage 2	56
Hauteur de l'emballage 2	103,0 cm
Largeur de l'emballage 2	80,0 cm
Longueur de l'emballage 2	120,0 cm
Poids de l'emballage 2	303,256 kg

Caractéristiques environnementales

Statut environnemental de l'offre	Produit Green Premium
Régulation REACH	Déclaration REACH
Directive RoHS UE	Conformité pro-active (Produit en dehors du scope légal RoHS UE) Déclaration RoHS UE
Sans mercure	Oui
Régulation RoHS Chine	Déclaration RoHS Pour La Chine
Information sur les exemptions RoHS	Oui
Profil environnemental	Profil Environnemental Du Produit

Garantie contractuelle

Garantie	18 months
----------	-----------