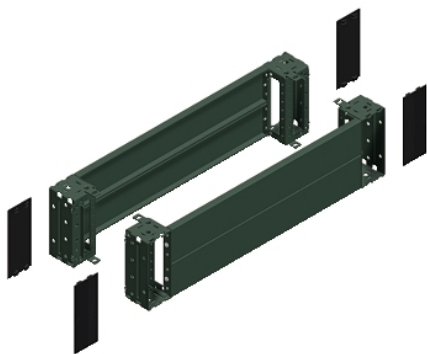


## Fiche produit

### Caractéristiques

# NSYSPF10200

## socle frontal SF SM 200x1000 mm



### Principales

Gamme	Spacial
Catégorie d'accessoire, d'élément séparé	Accessoire de boîtier
Type de produit ou de composant	Avant de plinthe
Application	Universel
Dimensions nominales de l'armoire	-
Composition de l'appareil	Éléments de fixation 4 couvercle de cornière 4 cornière 2 face avant 2 panneau arrière
Compatibilité de gamme	Spacial (Spacial SF) Spacial (Spacial SM) Spacial (Spacial SD) Spacial (Spacial S3D) Spacial (Spacial CRN)
Support de montage	Panneaux latéraux de plinthe

### Complémentaires

Mode de fixation	Par élément de fixation - sur la structure emplacement
Couleur	Gris (RAL 7022)
Finition de surface	Poudre époxy-polyester
Charge permanente admissible	1300 kg
Hauteur	200 mm
Largeur	Nominal: 1000 mm

### Environnement

Degré de protection IP	IP30 (plinthe complète)
Degré de protection IK	IK10

### Unités de conditionnement

Type d'emballage 1	PCE
Nb produits dans l'emballage 1	1
Hauteur de l'emballage 1	20,500 cm
Largeur de l'emballage 1	21,500 cm
Longueur de l'emballage 1	102,000 cm
Poids de l'emballage 1	11,431 kg
Type d'emballage 2	PAM
Nb produits dans l'emballage 2	24
Hauteur de l'emballage 2	160,000 cm
Largeur de l'emballage 2	100,000 cm
Longueur de l'emballage 2	120,000 cm
Poids de l'emballage 2	287,344 kg

## Caractéristiques environnementales

Régulation REACH	<a href="#">Déclaration REACH</a>
Directive RoHS UE	Conformité pro-active (Produit en dehors du scope légal RoHS UE) <a href="#">Déclaration RoHS UE</a>
Sans mercure	Oui
Régulation RoHS Chine	<a href="#">Déclaration RoHS Pour La Chine</a>
Information sur les exemptions RoHS	<a href="#">Oui</a>

## Garantie contractuelle

Garantie	18 months
----------	-----------