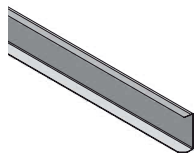


Fig. Type Exéc. Dim. en mm Poids N° d'article

Cloison de séparation

Les porteurs de câbles peuvent facilement être répartis en installant des cloisons de séparation sans vis. La longueur de ces cloisons est toujours 3 m mais elle peuvent facilement être écourtées.



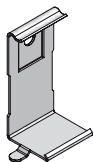
Cloison de séparation sans vis, E=1mm, L=3m

Pour faire des compartiments séparés dans les porteurs de câbles et pour un câblage bien ordonné. Fixation sans vis dans tous les porteurs de câbles verticaux et horizontaux perforés dans le fond, grâce au verrou 887.05 (1 pièce/mètre). Dans les porteurs de câbles non perforés avec l'étrier de fond 0887.x2 et verrou 887.05 (1 pièce/mètre).

Cloison de séparation	GS	55x19x3000	0,505	887.01
-----------------------	----	------------	-------	--------

Verrou

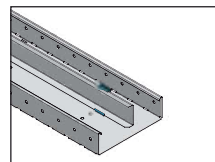
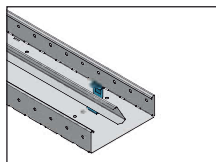
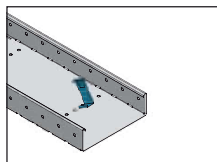
Avec les verrous vous pouvez aisément pourvoir les porteurs de câbles d'une ou plusieurs cloisons de séparation. En installant le verrou dans le gabarit de perforation du fond vous pouvez encliqueter la cloison de séparation à la grandeur de compartiment voulu. Il suffit d'appliquer un verrou par mètre de porteur de câbles.



Verrou

Pour une fixation sans vis de la cloison de séparation dans tous les types de porteur de câbles avec perforations dans le fond (1 pièce/mètre). Pour une gaine à câble non perforée utiliser un étrier de fond 887.x2 dans la largeur concordante.

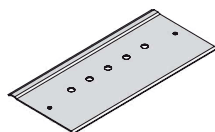
Verrou	GS	62x40x21	0,002	887.05
--------	----	----------	-------	--------



Placer le verrou dans l'emplacement voulu dans la perforation du fond et encliqueter la cloison de séparation.

Etriers de fond

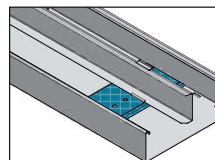
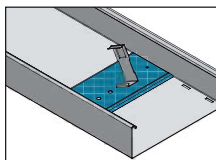
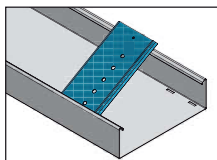
Pour encliqueter les cloisons de séparation dans une gaine à câble non perforée, utiliser un étrier de fond dans la largeur concordante.



Etrier de fond

Pour une fixation de la cloison de séparation avec un verrou dans un gaine à câbles non perforée (1 pièce / meter).

Etrier de fond 070	GS	1x66x89	0,030	887.12
Etrier de fond 120	GS	1x116x89	0,050	887.22
Etrier de fond 200	GS	1x195x89	0,080	887.32
Etrier de fond 250	GS	1x246x89	0,100	887.42
Etrier de fond 330	GS	1x 326x89	0,130	887.52



Placer l'étrier de fond dans la gaine à câbles, le verrou dans l'emplacement voulu dans la perforation de l'étrier de fond et encliqueter la cloison de séparation.