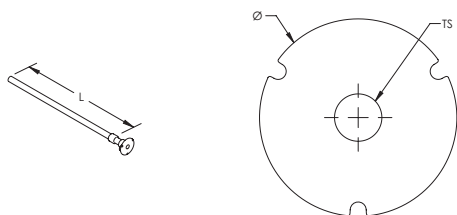


Pont de mise à la terre DB, un goujon, acier rond plein, droit – DB12KS (166170)



Les ponts de mise à la terre sont des ensembles faits d'un point de mise à la terre de qualité supérieure (borne de connexion) et de divers types de conducteurs. Le processus de connexion exothermique nVent ERICO Cadweld sert à les combiner pour former un ensemble durable et hautement résistant à la corrosion.

- Conception longue durée
- Faible résistance de terre et impédance
- Conductivité électrique supérieure et résistance à la corrosion
- Robuste et fiable sur le plan électrique et mécanique
- Facile à installer



Référence	DB12KS
Numéro d'Article	166170
Matériau	Cuivre Acier
Type de point de mise à la terre	DB, un embout fileté
Type de conducteur	Acier rond solide, droit
Taille du conducteur	Solide, 16 mm de diamètre
Longueur (L)	500 mm
Diamètre (Ø)	50 mm
Taille du filetage (TS)	M12
Certifications	Qualifoudre
Quantité Standard d'Emballage	1 pc
UPC	78285687162
EAN-13	3479771661708

Comprend (1) boulon en laiton, (1) rondelle en laiton, (1) bouchon en plastique et (1) étiquette de protection.

AVERTISSEMENT

Les produits nVent doivent être installés et utilisés conformément aux recommandations prévues par les fiches d'instruction et le matériel de formation desdits produits. Les fiches d'instruction sont disponibles sur www.erico.com et auprès des représentants du service client nVent. Tout défaut d'installation, d'utilisation, d'application et toute défaillance à satisfaire les instructions et avertissements du groupe nVent sont susceptibles d'entraîner un dysfonctionnement, un dommage matériel, un dommage corporel grave ou la mort, et/ou d'annuler tout type de garantie.

© 2019 nVent. All rights reserved.

nVent, nVent CADDY, nVent ERICO, nVent ERIFLEX and nVent LENTON are owned by nVent or its global affiliates.

All other trademarks are the property of their respective owners. nVent reserves the right to change specifications without prior notice.