


Projecteurs pour lampes à décharge - COSMO - EVOLUTION

Gamme de projecteurs extérieurs pour lampes à décharge.

COSMO

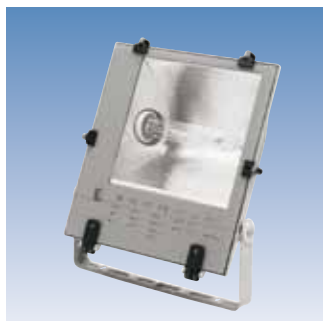
Floodlight - design élégant et moderne. Boîtier en fonte d'aluminium avec de larges ailettes de refroidissement. Laque poudre polyester gris clair haute résistance. Disponible en distribution lumineuse symétrique et asymétrique. Verre de sécurité trempé d'une épaisseur de 4 mm avec indication des données techniques de l'appareil. Etrier de fixation en acier d'une épaisseur de 2,5 mm d'épaisseur pour une stabilité maximale.

IP65 

EVOLUTION

Floodlight hitech, développé dans un design moderne contemporain. Facile d'entretien. Boîtier en fonte d'aluminium avec de larges ailettes de refroidissement. Laque poudre polyester gris clair haute résistance. Séparation thermique entre la lampe et le boîtier électrique. Verre de sécurité trempé d'une épaisseur de 4 mm avec indication des données techniques de l'appareil. Etrier de fixation en acier d'une épaisseur de 2,5 mm d'épaisseur pour une stabilité maximale.

IP66 



COSMO-SYM

Réflecteur miroir symétrique en aluminium pur (99,85 %) martelé. Angle de diffusion medium. Convient parfaitement bien pour l'illumination d'immeubles, jardins, monuments, grandes surfaces comme les terrains de sport, parkings, etc.

COSMO-ASY

Réflecteur miroir asymétrique en aluminium pur (99,85 %) martelé. Angle de diffusion medium. Convient extrêmement bien pour l'illumination d'immeubles, jardins, monuments, grandes surfaces comme les terrains de sport, parkings, etc.



EVOLUTION-SYM

Réflecteur miroir symétrique en aluminium pur (99,85 %) martelé. Système de fixation singulier qui cache en partie l'étrier et donne ainsi au floodlight un design unique. Le réglage graduel de l'angle directement sur le boîtier facilite l'orientation lors de l'installation. Idéal pour l'illumination d'immeubles, monuments, grandes surfaces comme les terrains de sport, parkings, etc.

EVOLUTION-ASY

Réflecteur miroir asymétrique en aluminium pur (99,85 %) martelé. Système de fixation singulier qui cache en partie l'étrier et donne ainsi au floodlight un design unique. Le réglage graduel de l'angle directement sur le boîtier facilite l'orientation lors de l'installation. Idéal pour l'illumination d'immeubles, monuments, grandes surfaces comme les terrains de sport, parkings, etc.

Référence	pour la lampe
COSMO250 SYM	250W
<i>HQI-T, HCI-T, NAV-T</i>	
COSMO400 SYM	400W
<i>HQI-T, HCI-T, NAV-T</i>	

Référence	pour la lampe
COSMO250 ASY	250W
<i>HQI-T, HCI-T, NAV-T</i>	
COSMO400 ASY	400W
<i>HQI-T, HCI-T, NAV-T</i>	

Référence	pour la lampe
EVOLUTION250SYM	250W
<i>HQI-T, HCI-T, NAV-T</i>	
EVOLUTION400SYM	400W
<i>HQI-T, HCI-T, NAV-T</i>	

Référence	pour la lampe
EVOLUTION250ASY	250W
<i>HQI-T, HCI-T, NAV-T</i>	
EVOLUTION400ASY	400W
<i>HQI-T, HCI-T, NAV-T</i>	

