

## Détecteurs de mouvement plafonnier - 1 canal

### PD9-1C



blanc mat, similaire  
RAL9010 N°-Article 92902

### Informations Produits

- Mini détecteur de mouvement pour intérieur
- Un canal pour la commutation de l'éclairage
- Commutation au passage par zéro
- Réglage simple sur l'appareil
- Le bloc d'alimentation passe par le trou pour le détecteur dans le plafond (à 34 mm Ø)
- Bornes à ressort pour la mise en place facile et rapide dans des plafonds suspendus et des luminaires
- Colerette de 45 mm et obturateurs compris
- **Domaines d'application :**  
toilettes, entrepôts / salles techniques, zones d'entrée, corridors / voies de circulation, petits bureaux

### Données techniques

<b>Tension:</b>	110 - 240 V AC 50 / 60 Hz
<b>Dimensions:</b>	Optique : Ø 45 x 37 mm, Bloc d'alimentation : 165 x 24 x 24 mm
<b>Consommation typique:</b>	env. 0,5 W
<b>Zone de détection:</b>	horizontal 360° (Montage plafond)
<b>Portée:</b>	max. Ø 10 m transversale max. Ø 6 m frontale max. Ø 4 m Activité assise
<b>Zone de détection pour une approche en biais:</b>	78 m <sup>2</sup> / 2,5 m Hauteur de fixation

<b>Hauteur de fixation min./max./recommandée:</b>	2 m / 5 m / 2,5 m
<b>Niveau de protection/classe:</b>	IP20 / Classe II
<b>Résistance aux chocs:</b>	IK03
<b>Température ambiante:</b>	-25 °C à +50 °C
<b>Boîtier:</b>	Polycarbonate, résistant aux UV
<b>Longueur de câble:</b>	45 cm

#### Canal 1 (commande de l'éclairage)

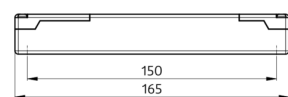
<b>Capacité de commutation:</b>	1000 W, $\cos \varphi = 1$ 500 VA, $\cos \varphi = 0,5$ 200 W LED
<b>Type de contact:</b>	1x $\mu$ -Contact, Contact type NO
<b>Durée de temporisation:</b>	30 s - 30 min, Impulsion
<b>Seuil d'enclenchement:</b>	10 - 2000 Lux

## Désignation

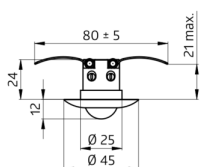
Désignation	Couleur	N°-Article	EAN-Code
PD9-1C-FP	blanc mat, similaire RAL9010	92902	4007529929023

## Accessoire

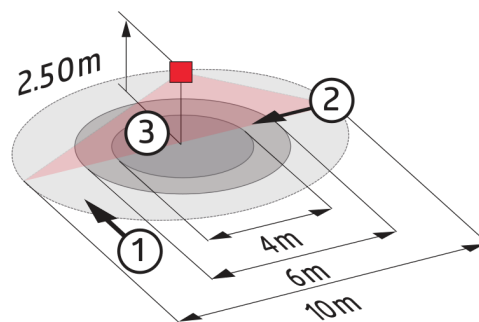
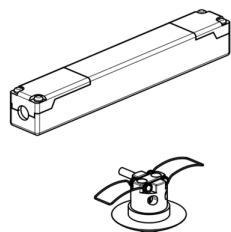
Désignation	Couleur	N°-Article	EAN-Code
RC-Filtre Anti-Arc	blanc	10880	4007529108800
Mini-RC-Filtre Anti-Arc	noir	10882	4007529108824
Couvercle IP65	transparent	92958	4007529929580
Collerette PD9 Ø 36 mm	anthracite brillant	92235	4007529922352
Collerette PD9 Ø 36 mm	blanc brillant	92238	4007529922383
Collerette PD9 Ø 36 mm	zilver brillant	92237	4007529922376
Collerette PD9 Ø 45 mm	blanc mat	92327	4007529923274
Collerette PD9 Ø 45 mm	zilver mat	92346	4007529923465
Cadre à clipser design carré PD9-FP	blanc pur mat, similaire RAL9010	92993	4007529929931



power supply



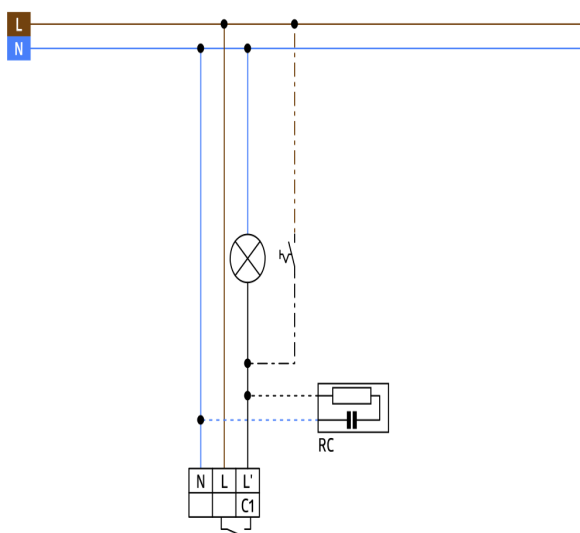
sensor head



## Dimensions 92902

## Zone de détection

- 1: Approche du détecteur en biais
- 2: Approche du détecteur de face
- 3: Activité assise



## Schéma de raccordement