



HF-Performer PL-T/C/Q/R/PL-L

HF-P 2 22-42 PL-T/C/L/TL5C EII 220-240V

Le ballast HF-Performer EII PL-T/C/R/T5c est un ballast électronique haute fréquence compact et durable destiné à de nombreuses applications CFL-ni. Il convient idéalement aux applications exigeant une efficacité énergétique élevée. La gamme HF-Performer EII se caractérise par une conception robuste, est conforme à toutes les normes internationales de sécurité et de performances qui s'appliquent et présente une efficacité énergétique élevée (IEE CELMA A2).

Données du produit

Caractéristiques générales	
Code d'application	EII
Type de version	mk4
Type de lampe	PL-T/C/L/TL5C
Nombre de lampes	2 pièce/unité
Nombre de produits sur disjoncteur(16 A courbe B) (nom.)	12
Réamorçage à chaud	oui

Caractéristiques électriques	
Tension d'entrée	220 à 240 V
Fréquence d'entrée	50 à 60 Hz
Fréquence de fonctionnement (max.)	- kHz
Fréquence de fonctionnement (min.)	42 kHz
Fréquence de fonctionnement (nom.)	45 kHz
Procédé d'amorçage	Warm Start
Facteur de crête (max.)	1,7
Facteur de puissance (nom) à 100% de charge	0,95
Délai d'allumage (max.)	0,52 s

Caractéristiques de la tension réseau (AC)	
Sécurité de tension secteur (CA)	-10%+10%
Courant de fuite (nom.)	0,5 mA
largeur d'impulsion du courant d'appel	0,35 ms
Déviations puissance constante	-2%/+2%
Facteur de ballast (nom.)	1
Pertes de puissance (nom.)	4.35-4.93 W
Pic de courant d'appel (max.)	31 A

Câblage	
Type de connecteur bornes d'entrée	Insert
Capacité entre les fils de sortie (nom.)	100 pF
Type de connecteur bornes de sortie	Insert
Longueur de câble démarrage à chaud	0,75 m
Longueur de dénudage de câble	7.5-8.5 mm
Double dispositif maître/esclave	Pas d'application [Fonct.Maitre/ Esclave non applicable]
Section borne d'entrée	0.50-1.50 mm ²
Section borne de sortie	0.50-1.50 mm ²

HF-Performer PL-T/C/Q/R/PL-L

Capacité du câble entre les fils de sortie et la terre (nom.)	100 pF
---	--------

Caractéristiques systèmes

Puissance de ballast nominale	22-42 W
Puissance nominale de la lampe sur PL-T/C	22/42 W

Températures

T-ambiante (max.)	50 °C
Température ambiante (min.)	-25 °C
Température de stockage (max.)	80 °C
Température de stockage (min.)	-40 °C
Durée de vie à la température du boîtier (nom.)	75 °C
Température maximum du boîtier (max.)	75 °C
T d'amorçage (max.)	50 °C
T-Temps d'allumage (min.)	-25 °C

Fonctionnement de secours

Tension batterie pour amorçage de la lampe	198-254 V
Tension de batterie pour l'utilisation de la lampe	176-254

Normes et recommandations

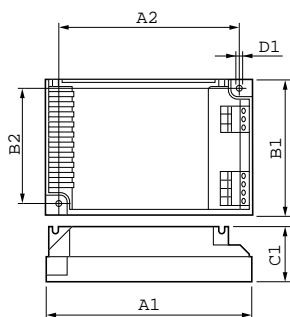
Classe énergétique	A2
Classification IP	IP 20 [Ingress Protection 20]
EMI 9 kHz ... 30 MHz	EN55015
EMI 30 MHz ... 1 000 MHz	EN55022 level B
Norme de sécurité	IEC 61347-2-3

Norme de performances	IEC 60929
Norme	ISO 9000:2000
Norme environnementale	ISO 14001
Norme d'émission des courants harmoniques	IEC 61000-3-2
Norme d'immunité CEM	IEC 61547
Norme de vibration	IEC68-2-6 F c
Indice IK	IEC 68-2-29 Eb
Norme d'humidité	EN 61347-2-3 clause 11
Marques d'homologation	Déclaration CE Certificat ENEC Vcertificat VDE-EMV
Marquage de température	Oui
Norme d'urgence	IEC 60598-2-22
Niveau de bruit et de ronflement	Inaudible

Données logistiques

Code de produit complet	871150091399930
Désignation Produit	HF-P 2 22-42 PL-T/C/L/TL5C EII 220-240V
Code barre produit (EAN)	8711500913999
Code de commande	91399930
Local Code	HFP22242TL5CPL
Unité d'emballage	1
Conditionnement par carton	12
Code industriel (12NC)	913700630866
Poids net (pièce)	0,150 kg

Schéma dimensionnel



HF-P 2 22-42 PL-T/C/L/TL5C EII 220-240V

Product	D1	C1	A1	A2	B1	B2
HF-P 2 22-42 PL-T/C/L/	4,5 mm	30,0	103,0	93,5	67,0	57,5
TL5C EII 220-240V		mm	mm	mm	mm	mm

HF-Performer PL-T/C/Q/R/PL-L

