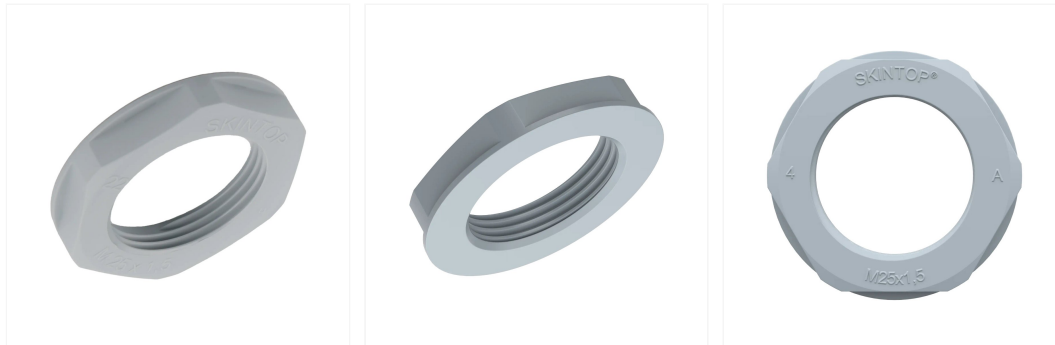


SKINTOP® GMP-GL-M 50X1.5 RAL 7001 SGY**Réf.:** 53119060

Contre-écrou; M 50; Taille de clé: 60mm; gris argenté; Polyamide; Sans halogène;

**Détails****Avantages**

- Grande stabilité grâce au polyamide renforcé de fibres de verre.
- La certification UL selon les données techniques permet l'utilisation du produit dans la région nord-américaine (uniquement valable en combinaison avec une gaine de câbles en plastique SKINTOP® à homologation UL).
- Auto-extinguible selon UL94 V-2 (test d'inflammabilité pour les plastiques).
- La surface d'appui facilite le montage avec une clé à fourche et protège en même temps le boîtier des rayures.

Application

- Pour fixer une gaine de câbles SKINTOP® /SKINDICHT® à l'intérieur de l'application (par ex. boîtier).
- Pour les boîtiers à paroi mince sans filetage qui ne permettent qu'un seul trou de passage.
- Bonne résistance à l'huile et aux produits chimiques.
- Les versions en noir sont résistantes aux UV et conviennent donc parfaitement à une utilisation en extérieur.

Conseils

Les photographies et graphiques ne sont pas à l'échelle et ne constituent pas des représentations fidèles des produits concernés.

Le cas échéant, les prix sont des prix du métal solide sans surtaxes ni TVA. Ventes uniquement aux clients professionnels.

Toutes les valeurs relatives aux produits sont des valeurs nominales à température ambiante sauf précision contraire. Les autres valeurs, comme par ex. les tolérances peuvent être obtenues sur demande, si celles-ci sont disponibles.

Remarques

Caractéristiques techniques

Informations générales

Marque	SKINTOP®
Type de produit	Contre-écrou
Type de conditionnement	Sachet
Delivery Unit	25

Caractéristiques électriques

Structure de produit

Renforcé par fibre de verre	Oui
Épaisseur	8 mm
Type de filetage	métrique
Taille de filetage	M 50
Augmentation de filetage	1,5
Norme de filetage	DIN EN 60423
Cote d'angle hexagonale	66 mm
Taille de clé	60 mm
Blindage CEM	Non
Matériau du corps	Polyamide
Matériau du corps, forme abrégée	PA
Couleur	gris argenté
Couleur ton RAL	RAL 7001

Caractéristiques du produit

Insert de connecteur rectangulaire en secteur antidéflagrant	Non
Température dynamique min.	-20 °C
Température dynamique max.	100 °C
Température statique min.	-40 °C
Température statique max.	100 °C
Température (min.)	-40 °C
Température (max.)	100 °C
Non-propagateur de la flamme	Oui
Non propagateur de la flamme selon	UL 94 V-2
Résistant aux UV	Non
Résistance chimique	Oui
Résistant aux acides	Non
Sans halogène	Oui
Résistant aux huiles	Oui

Certifications et normes

Marqué CE	Oui
Certifié UL	Non
Listé UL	Oui
Certifié cUR	Non
Listé cUL	Oui
Certifié CSA	Non
Homologué VDE	Non
Homologué GGVS	Non
Protection anti-incendie testée pour les véhicules ferroviaires	Non
Homologué Ecolab	Non
Homologué NSF	Non
Homologué FDA	Non
Homologué EHEDG	Non

SKINTOP® GMP-GL-M

Réf.	Nom	Taille de filetage	Taille de clé	Couleur	Delivery Unit
53119000	SKINTOP® GMP-GL-M 12X1.5 RAL 7001 SGY	M 12	17	gris argenté	100
53119003	SKINTOP® GMP-GL-M 12X1.5 RAL 7035 LGY	M 12	17	gris clair	100
53119010	SKINTOP® GMP-GL-M 16X1.5 RAL 7001 SGY	M 16	22	gris argenté	100
53119013	SKINTOP® GMP-GL-M 16X1.5 RAL 7035 LGY	M 16	22	gris clair	100
53119020	SKINTOP® GMP-GL-M 20X1.5 RAL 7001 SGY	M 20	27	gris argenté	100
53119023	SKINTOP® GMP-GL-M 20X1.5 RAL 7035 LGY	M 20	27	gris clair	100
53119030	SKINTOP® GMP-GL-M 25X1.5 RAL 7001 SGY	M 25	34	gris argenté	100
53119033	SKINTOP® GMP-GL-M 25X1.5 RAL 7035 LGY	M 25	34	gris clair	100
53119040	SKINTOP® GMP-GL-M 32X1.5 RAL 7001 SGY	M 32	41	gris argenté	100
53119043	SKINTOP® GMP-GL-M 32X1.5 RAL 7035 LGY	M 32	41	gris clair	100
53119050	SKINTOP® GMP-GL-M 40X1.5 RAL 7001 SGY	M 40	50	gris argenté	25
53119053	SKINTOP® GMP-GL-M 40X1.5 RAL 7035 LGY	M 40	50	gris clair	25
53119060	SKINTOP® GMP-GL-M 50X1.5 RAL 7001 SGY	M 50	60	gris argenté	25
53119063	SKINTOP® GMP-GL-M 50X1.5 RAL 7035 LGY	M 50	60	gris clair	25
53119070	SKINTOP® GMP-GL-M 63X1.5 RAL 7001 SGY	M 63	75	gris argenté	25
53119073	SKINTOP® GMP-GL-M 63X1.5 RAL 7035 LGY	M 63	75	gris clair	25
53119100	SKINTOP® GMP-GL-M 12X1.5 RAL 9005 BK	M 12	17	noir	100
53119110	SKINTOP® GMP-GL-M 16X1.5 RAL 9005 BK	M 16	22	noir	100
53119120	SKINTOP® GMP-GL-M 20X1.5 RAL 9005 BK	M 20	27	noir	100
53119130	SKINTOP® GMP-GL-M 25X1.5 RAL 9005 BK	M 25	34	noir	100
53119140	SKINTOP® GMP-GL-M 32X1.5 RAL 9005 BK	M 32	41	noir	100
53119150	SKINTOP® GMP-GL-M 40X1.5 RAL 9005 BK	M 40	50	noir	25
53119160	SKINTOP® GMP-GL-M 50X1.5 RAL 9005 BK	M 50	60	noir	25
53119170	SKINTOP® GMP-GL-M 63X1.5 RAL 9005 BK	M 63	75	noir	25