

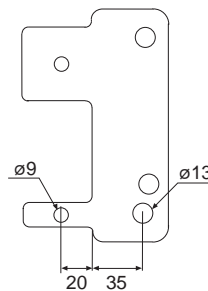
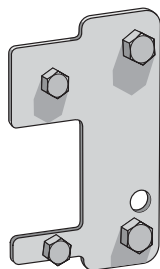
## Accouplement 45

KHZ V KHZ PV

WIBE

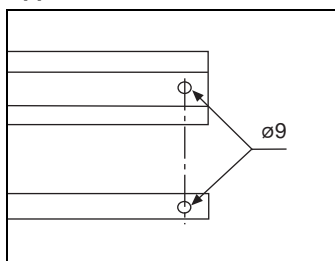
Pour accoupler une échelle KHZV ou KHZPV à extrémité coupée.

WEF-0001

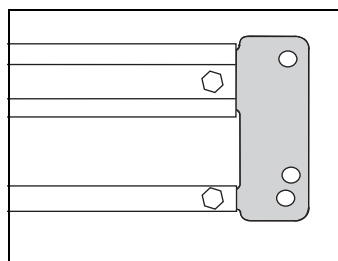


	galv. à chaud no d'article C*	ZINKPOX® blanc no d'article C*	poids kg/100 pc
Accouplement 45 (boulons et écrous M8 et M12 inclus)	707609 3	714227 9	50
*EAN-code=732167+no d'article+C (chiffre de contrôle)			

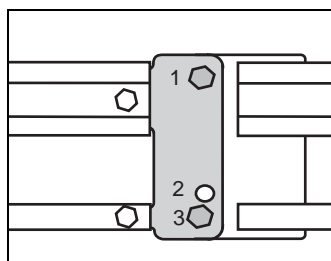
### Application et installation



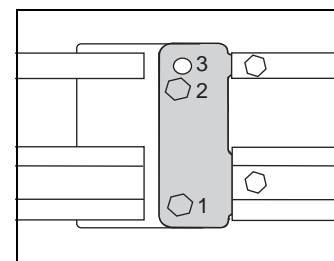
Pour accoupler des échelles aux extrémités coupées, utilisez des accouplements 45. Coupez les extrémités, placez l'accouplement 45 contre l'échelle et marquez les trous à forer. Forez deux trous de  $\varnothing 9$  mm.



Insérez l'accouplement 45 dans l'échelle et fixez-la avec les boulons.



Les trous sont décalés latéralement pour neutraliser le jeu des pièces d'accouplement. Lorsque les échelles sont montées avec les tirants en dessous, utilisez les trous 1 et 3.



Les trous sont décalés latéralement pour neutraliser le jeu des pièces d'accouplement. Lorsque les échelles sont montées avec les tirants au dessus, utilisez les trous 1 et 2.

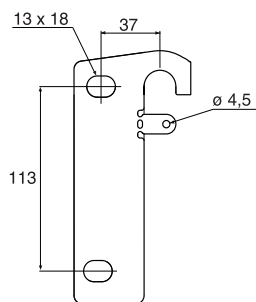
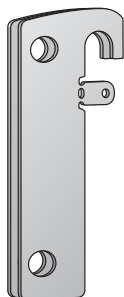
## Dérivation crochet 47

KHZ V KHZ PV

WIBE

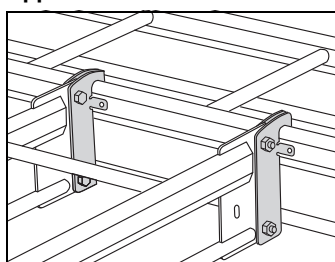
Pour réaliser des dérivations 90° sur des échelles KHZV ou KHZPV.

WEF-0001

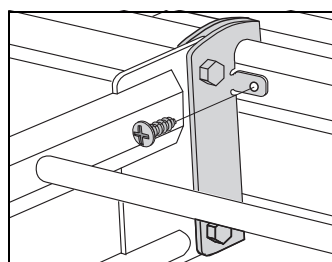


	galv. à chaud no d'article C*	ZINKPOX® blanc no d'article C*	poids kg/100 pc
Dérivation crochet 47 (boulons et écrous M12 inclus)	791350 3	791401 2	27
*EAN-code=732167+no d'article+C (chiffre de contrôle)			

### Application et installation



Utilisez deux dérivations crochet 47 aux dérivations de 90°.



Le trou diamètre 4,5 mm sert pour la mise à la terre et empêche que l'échelle se déplace verticalement. Employez une vis autotaraudeuse.