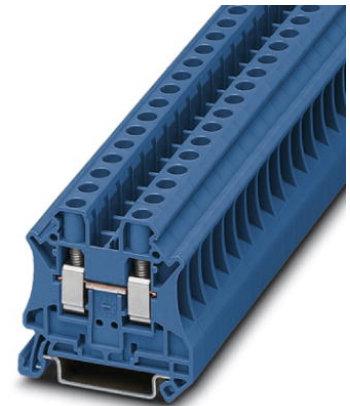


UT 6 BU

Référence: 3044144


<http://catalog.phoenixcontact.net/phoenix/treeViewClick.do?UID=3044144>

BJ simple, Mode de raccordement: Raccordement vissé, section :0,2 mm² - 10 mm², AWG: 24 - 8, Largeur: 8,2 mm, Coloris: bleu, Type de montage: NS 35/7,5, NS 35/15



Notez que les données indiquées ici sont issues du catalogue en ligne. Vous trouverez l'intégralité des informations et des données dans la documentation pour l'utilisateur sous <http://www.download.phoenixcontact.fr> Les conditions générales d'utilisation pour les téléchargements sur Internet sont applicables.

Caractéristiques commerciales

EAN	 4 017918 960421
sales group	A800
Unité d'emballage	50 Pcs.
Tarif douanier	85369010
Poids brut par pièce	KG
Poids net par pièce	KG
Donnée de page de catalogue	Page 27 (CAT-3-2013)

Données techniques

Généralités

Nombre d'étages	1
Nombre de connexions	2
Coloris	bleu
Matériau isolant	PA
Classe d'inflammabilité selon UL 94	V0

Domaine d'application	Industrie ferroviaire
	Construction mécanique
	Construction d'installations
	Industrie des process

Dimensions

Largeur	8,2 mm
Longueur	47,7 mm
Hauteur NS 35/7,5	47,5 mm
Hauteur NS 35/15	55 mm

Généralités

Courant de charge maximal	57 A (pour une section de conducteur de 10 mm ²)
Tension de choc assignée	8 kV
Degré de pollution	3
Catégorie de surtension	III
Groupe d'isolant	I
Connexion selon la norme	CEI 60947-7-1
Intensité nominale I _N	41 A
Tension nominale U _N	1000 V
Paroi latérale ouverte	ja

Caractéristiques de raccordement

Remarque	Attention : dans la zone de téléchargement, vous trouverez des publications d'articles, des sections raccordables et des remarques quant au raccordement de conducteurs en aluminium.
Section de conducteur rigide min.	0,2 mm ²
Section de conducteur rigide max.	10 mm ²
Section du conducteur AWG/kcmil min.	24
Section du conducteur AWG/kcmil max.	8
Section de conducteur souple min.	0,2 mm ²
Section de conducteur souple max.	10 mm ²
Section de conducteur souple AWG min.	24
Section de conducteur AWG souple max.	8
Section de conducteur souple avec embout sans cône d'entrée isolant max.	0,25 mm ²
	6 mm ²

Section de conducteur souple avec embout et cône d'entrée isolant min.	0,25 mm ²
Section de conducteur souple avec embout et cône d'entrée isolant max.	6 mm ²
2 conducteurs rigides de même section min.	0,2 mm ²
2 conducteurs rigides de même section max.	2,5 mm ²
2 conducteurs souples de même section min.	0,2 mm ²
2 conducteurs souples de même section max.	2,5 mm ²
2 conducteurs souples de même section avec TWIN-AEH et cône d'entrée isolant min.	0,5 mm ²
2 conducteurs souples de même section avec TWIN-AEH et cône d'entrée isolant max.	4 mm ²
2 conducteurs souples de même section avec AEH sans cône d'entrée isolant min.	0,25 mm ²
2 conducteurs souples de même section avec AEH sans cône d'entrée isolant max.	1,5 mm ²
Mode de raccordement	Raccordement vissé
Longueur à dénuder	10 mm
Gabarit	A5
Filetage vis	M4
Couple de serrage min.	1,5 Nm
Couple de serrage max.	1,8 Nm

Approbations



Homologations

CSA, cULus Recognized, VDE Gutachten mit Fertigungsüberwachung, DNV, GL, LR, IECCEB CB Scheme

Homologations EX :

ATEX, IECEx

Homologations demandées :

Accessoires		
Article	Désignation	Description
Connecteur mâle/adaptateur		
3032774	PAI-4-FIX BK	Adaptateur d'essai, Coloris: noir
3032787	PAI-4-FIX BN	Adaptateur d'essai, Coloris: marron
3032729	PAI-4-FIX BU	Adaptateur d'essai, Coloris: bleu
3032758	PAI-4-FIX GN	Adaptateur d'essai, Coloris: vert
3032790	PAI-4-FIX GY	Adaptateur d'essai, Coloris: gris
3034455	PAI-4-FIX OG	Adaptateur d'essai, Coloris: orange
3032732	PAI-4-FIX RD	Adaptateur d'essai, Coloris: rouge
3032761	PAI-4-FIX VT	Adaptateur d'essai, Coloris: violet
3032745	PAI-4-FIX YE	Adaptateur d'essai, Coloris: jaune
3032871	PAI-4-N GY	Adaptateur d'essai, Coloris: gris
3031005	PS-8	Adaptateur d'essai, Coloris: rouge
3048564	PS-8/2,3MM RD	Adaptateur d'essai, Coloris: rouge
Flasque		
3047028	D-UT 2,5/10	Flasque d'extrémité, Longueur: 47,7 mm, Largeur: 2,2 mm, Hauteur: 48,4 mm, Coloris: gris
3047235	D-UT 2,5/10 BU	Flasque d'extrémité, Longueur: 48 mm, Largeur: 2,2 mm, Hauteur: 48,4 mm, Coloris: bleu
3036741	DP PS-8	Entretoise, Coloris: rouge
Généralités		
3047264	RB UT 6-ST(2,5/4)	Pont réducteur, Nombre de pôles: 2, Coloris: rouge
Logiciel		
5146040	CLIP-PROJECT ADVANCED	Logiciel multilingue pour l'étude facile des produits de Phoenix Contact sur les profilés normalisés, et module logiciel supplémentaire intégré TRABTECH-select pour l'étude de concepts complets de protections antisurtension.
5146053	CLIP-PROJECT PROFESSIONAL	Logiciel multilingue pour la conception de barrettes de raccordement. Un module Marking permet un repérage professionnel de repères et de labels pour le marquage de blocs de jonction, conducteurs, câbles et appareils. Le module logiciel supplémentaire intégré TRABTECH-select pour l'étude de concepts complets de protections antisurtension.

Montage

3047167	ATP-UT	Séparateur, Longueur: 50 mm, Largeur: 2,2 mm, Hauteur: 48 mm, Coloris: gris
3022218	CLIPFIX 35	Crampon terminal à montage rapide, pour profilé NS 35/7,5 ou NS 35/15, avec possibilité de repérage, largeur : 9,5 mm, coloris : gris
3022276	CLIPFIX 35-5	Crampon terminal à montage rapide, pour profilé NS 35/7,5 ou NS 35/15, avec possibilité de repérage, possibilité de montage pour FBS...5, FBS...6, KSS 5, KSS 6, largeur : 5,15 mm, coloris : gris
0800886	E/NS 35 N	Butée, largeur : 9,5 mm, coloris : gris
0801704	NS 35/ 7,5 AL UNPERF 2000MM	Profilé plein, Largeur: 35 mm, Hauteur: 7,5 mm, Longueur: 2000 mm, Coloris: argenté
1206560	NS 35/ 7,5 CAP	Pièce de fermeture pour profilés NS 35/7,5
0801762	NS 35/ 7,5 CU UNPERF 2000MM	Profilé chapeau, matériau : Cuivre, plein, hauteur 7,5 mm, largeur 35 mm, longueur : 2 m
0801733	NS 35/ 7,5 PERF 2000MM	Profilé, matériau : acier galvanisé et traité par passivation couche épaisse, percé, hauteur 7,5 mm, largeur 35 mm, longueur : 2000 mm
0801681	NS 35/ 7,5 UNPERF 2000MM	Profilé chapeau, matériau : Acier, plein, hauteur 7,5 mm, largeur 35 mm, longueur : 2 m
1204119	NS 35/ 7,5 WH PERF 2000MM	Profilé chapeau 35 mm (NS 35)
1204122	NS 35/ 7,5 WH UNPERF 2000MM	Profilé chapeau 35 mm (NS 35)
1206421	NS 35/ 7,5 ZN PERF 2000MM	Profilé chapeau, matériau : galvanisé, percé, hauteur 7,5 mm, largeur 35 mm, longueur : 2 m
1206434	NS 35/ 7,5 ZN UNPERF 2000MM	Profilé chapeau, matériau : galvanisé, non percé, hauteur 7,5 mm, largeur 35 mm, longueur : 2 m
1201756	NS 35/15 AL UNPERF 2000MM	Profilé, par étirage, version haute, plein, 1,5 mm d'épaisseur, matériau : aluminium, hauteur 15 mm, largeur 35 mm, longueur 2000 mm
1206573	NS 35/15 CAP	Pièce de fermeture pour profilés NS 35/15
1201895	NS 35/15 CU UNPERF 2000MM	Profilé chapeau, matériau : Cuivre, plein, 1,5 mm d'épaisseur, hauteur 15 mm, largeur 35 mm, longueur : 2 m
1201730	NS 35/15 PERF 2000MM	Profilé, matériau : acier galvanisé et traité par passivation couche épaisse, percé, hauteur 15 mm, largeur 35 mm, longueur : 2000 mm
1201714	NS 35/15 UNPERF 2000MM	Profilé, matériau : acier, plein, hauteur 15 mm, largeur 35 mm, longueur : 2 m
0806602	NS 35/15 WH PERF 2000MM	Profilé chapeau 35 mm (NS 35)
1204135	NS 35/15 WH UNPERF 2000MM	Profilé chapeau 35 mm (NS 35)
1206599	NS 35/15 ZN PERF 2000MM	Profilé chapeau, matériau : galvanisé, percé, hauteur 15 mm, largeur 35 mm, longueur : 2 m
1206586	NS 35/15 ZN UNPERF 2000MM	Profilé chapeau, matériau : galvanisé, non percé, hauteur 15 mm, largeur 35 mm, longueur : 2 m

1201798	NS 35/15-2,3 UNPERF 2000MM	Profilé chapeau, matériau : Acier, plein, 2,3 mm d'épaisseur, hauteur 15 mm, largeur 35 mm, longueur : 2 m
Outil		
1205066	SZS 1,0X4,0	Tournevis pour tête fendue, isolé selon VDE, dimensions : 1,0 x 4,0 x 100 mm, manche à deux composants, antidérapant
Pontage		
3030284	FBS 2-8	Pont enfichable, Nombre de pôles: 2, Coloris: rouge
3030297	FBS 3-8	Pont enfichable, Nombre de pôles: 3, Coloris: rouge
3030307	FBS 4-8	Pont enfichable, Nombre de pôles: 4, Coloris: rouge
3030310	FBS 5-8	Pont enfichable, Nombre de pôles: 5, Coloris: rouge
3032470	FBS 6-8	Pont enfichable, Nombre de pôles: 6, Coloris: rouge
3033802	FBSRH 2-8	Pont enfichable, Nombre de pôles: 2, Coloris: rouge
3033803	FBSRH 3-8	Pont enfichable, Nombre de pôles: 3, Coloris: rouge
3033804	FBSRH 4-8	Pont enfichable, Nombre de pôles: 4, Coloris: rouge
3047251	RB UT 6-(2,5/4)	Pont réducteur, Nombre de pôles: 2, Coloris: rouge
Repérage		
0818072	UC-TM 8	Repères pour blocs de jonction, Planche, blanc, vierge, Repérable avec : BLUEMARK CLED, BLUEMARK LED, Traceur, Type de montage: Encliquetage dans la rainure de repérage élevée, pour BJ au pas de : 8,2 mm, Surface utile: 7,6 x 10,5 mm
0824597	UC-TM 8 CUS	Repères pour blocs de jonction, à commander : sous forme de planche, blanc, impression selon les indications du client, Type de montage: Encliquetage dans la rainure de repérage élevée, pour BJ au pas de : 8,2 mm, Surface utile: 7,6 x 10,5 mm
0828740	UCT-TM 8	Repères pour blocs de jonction, Planche, blanc, vierge, Repérable avec : THERMOMARK CARD PLUS, THERMOMARK CARD, BLUEMARK CLED, BLUEMARK LED, Type de montage: Encliquetage dans la rainure de repérage élevée, pour BJ au pas de : 8,2 mm, Surface utile: 7,6 x 10,5 mm
0829616	UCT-TM 8 CUS	Repères pour blocs de jonction, à commander : sous forme de planche, blanc, impression selon les indications du client, Type de montage: Encliquetage dans la rainure de repérage élevée, pour BJ au pas de : 8,2 mm, Surface utile: 7,6 x 10,5 mm
3047345	WS UT 6	Panneaux d'avertissement pour blocs de jonction UT
0811228	X-PEN 0,35	Crayon de marquage manuel d'étiquettes, sans cartouche d'encre, repérage extrêmement résistant à l'effacement, épaisseur du trait 0,35 mm
0825011	ZB 8 CUS	Repérage ZB, à commander : par bandes, blanc, impression selon les indications du client, Type de montage: Encliquetage dans la rainure de repérage élevée, pour BJ au pas de : 8,2 mm, Surface utile: 10,5 x 8,15 mm

1052002	ZB 8:UNBEDRUCKT	Repérage ZB, Rubans, blanc, vierge, Repérable avec : Traceur, Type de montage: Encliquetage dans la rainure de repérage élevée, pour BJ au pas de : 8,2 mm, Surface utile: 10,5 x 8,15 mm
---------	-----------------	---

Adresse

PHOENIX CONTACT nv/sa
Minervastraat 10-12
B-1930 Zaventem-Keiberg II, Belgium
Tél : +32/(0)2/723 98 11
Télécopie : +32/(0)2/725 36 14
<http://www.phoenixcontact.be>



© 2013 Phoenix Contact
Sous réserve de modifications techniques