



Lampes compactes

Plus fines – plus économiques – plus lumineuses

- Plus compactes : hauteur et épaisseur réduites de moitié, soit 75 % de volume en moins par rapport aux lampes classiques.
- Plus économiques : fixation rapide universelle par clips, vis ou aimants (en option).
- Plus lumineuses : environ 75 % de luminosité en plus à puissance égale.
- Possibilité de raccordement à l'interrupteur de porte sur un connecteur bipolaire.
- La sortie de câble placée à l'arrière de la lampe permet de l'orienter librement, par exemple pour le montage vertical dans l'armoire TS 8.

Matériau :

Boîtier : polyamide renforcé de billes de verre (sans halogènes)
Enveloppe protectrice du tube lumineux : polycarbonate (sans halogènes)

Teinte :

Proche RAL 7035

Indice de protection :

IP 20

Composition de la livraison :

Lampe compacte avec jeux de fixation par clips et vis, matériel d'assemblage.



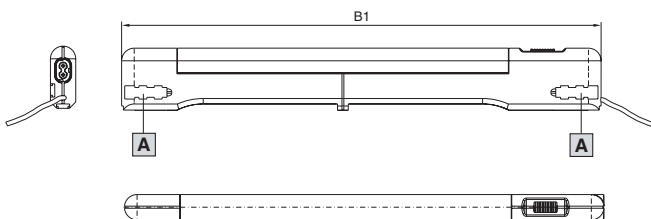
Accessoires :

Jeu de fixation magnétique, voir plus bas.
Interrupteur de porte avec câble de raccordement, voir plus bas.

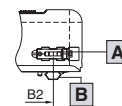
Référence SZ	4140.010	4140.020	4140.110	4140.120
Tension nominale	100 – 240 V AC ±10 % pour 50 – 60 Hz		24 V DC ±10 %	
Puissance en Watt	8	14	8	14
Catégorie d'isolation	II (à double isolation)			
Largeur (B1) en mm	455	705	455	705
Ecartement de fixation (B2) en mm pour clip ou aimant	400	650	400	650
Distance entre les points de fixation (B3) en mm	475	725	475	725
Câble de raccordement	3 m (extrémité libre)			
Teinte de la gaine	Jaune			
Courant nominal (A)				
– pour 230 V AC	0,045 – 0,088	0,073 – 0,127	–	–
– pour 110 V AC	0,083 – 0,149	0,149 – 0,216	–	–
– pour 24 V DC	–	–	0,35	0,57
Agent lumineux	Tube fluorescent T5			
Équipement	Antiparasite électronique		Antiparasite électronique	
Interrupteur	3 positions : marche-arrêt-en association avec un interrupteur de porte			
Enveloppe protectrice du tube lumineux	Transparente, rainurée à l'intérieur			
ENEC 24	■	■	■	■

A Fixation latérale

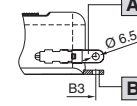
B Fixation par l'arrière



Fixation par clip ou par aimant



Fixation par vis



Kit de fixation magnétique

Pour la fixation solide sur toutes les surfaces planes en tôle d'acier.

UE	Référence SZ
2 p.	4140.000



Interrupteur de porte avec câble de raccordement

Teinte : Jaune

Longueur en mm	UE	Référence SZ
600	1 p.	4315.700

