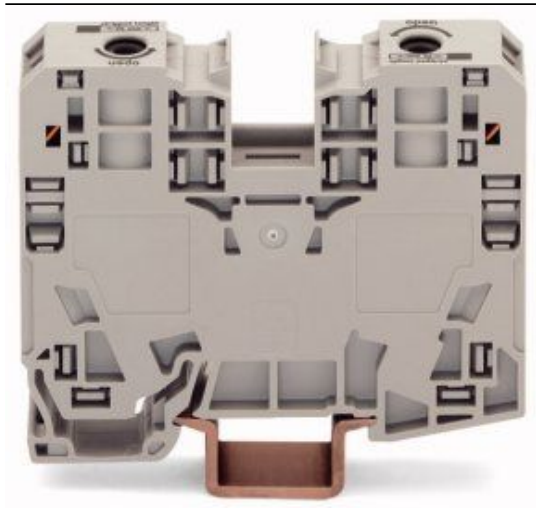


Numéro d'article: 285-135
Description de l'article: Borne de passage pour 2 conducteurs



Produkt kann von Bild abweichen / product may differ

Unité d'emballage 15 Pièces
conforme à la directive RoHS

sections [mm ²]	6 - 35 mm ²
sections [AWG]	8 - 2 AWG
type de raccordement	POWER CAGE CLAMP
tension de mesure EN	1000 V
Tension de choc de référence	8 kV
degré de pollution	3
ampérage EN	125 A
Poids	79,872 g
Couleur	gris
Type de câblage	câblage latéral
Nombre total des postes de serrage	2
Nombre total des potentiels	1
hauteur [mm]	63 mm
hauteur [inch]	2,48 in
largeur [mm]	16 mm
largeur [inch]	0,63 in
profondeur [mm]	86 mm
profondeur [inch]	3,386 in
longueur de dénudage [mm]	25 mm

longueur de dénudage jusqu'à [mm]	25 mm
longueur de dénudage [inch]	0,98 in
Numéro du tarif douanier	85369010
Pays d'origine	Polen



N° d'article	Instance de certification	N° de certification	Tension [V]		Diamètre [mm²]
285-135	CSA	114112-1327714	600	115	8-2
285-135	UR	E45172	600	115	8-2

Le triage se fait par:

© WAGO Kontakttechnik GmbH & Co. KG

Imprécisions et modifications techniques réservées