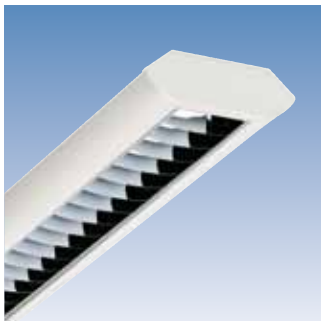


Conception particulièrement élégante Basse luminance – haut rendement.

Les appareils de la gamme LINEO conviennent parfaitement pour l'éclairage de bureaux, de salles de réunion, etc. pour lesquels de hautes exigences sont formulées tant du point de vue technique qu'esthétique. Luminaires apparents basse luminance présentant un design particulièrement élégant, n'excédant pas 55 mm d'épaisseur. Equipés d'un appareillage auxiliaire électronique pour lampes T5. Ils peuvent aisément être montés au plafond.

Les luminaires sont livrés sous la forme d'une unité complète.

IP20



LINEO T5 - 1-lampe

Luminaire apparent composé d'une plaque en acier laqué blanc supportant l'appareillage électronique et les autres composants. Exécution 1 lampe. Destiné à être monté au plafond. Monté avec une optique miroir brillantée à double parabole DPB.

Equipé de ballasts Multiwatt.



LINEO T5 - 2-lamps

Luminaire apparent composé d'une plaque en acier laqué blanc supportant l'appareillage électronique et les autres composants. Exécution 2 lampes. Destiné à être monté au plafond. Monté avec une optique miroir brillantée à double parabole DPB.

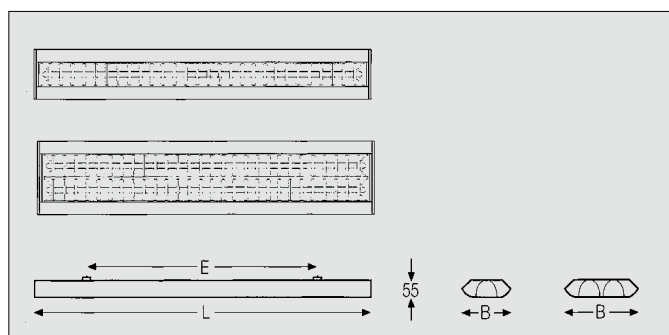
Equipé de ballasts Multiwatt.

Les armatures LINEO dans leur exécution standard peuvent également être suspendues. Le kit de suspension SET-BVY doit être commandé séparément. Cette référence comprend un set de 2 pièces de suspension par câble d'acier d'une longueur de 1300 mm, sans pavillon ni câble d'alimentation.

Référence	pour la lampe
LINEO T5 128/154	1 x 28/54W
LINEO T5 135/4980	1x35/49/80W

Référence	pour la lampe
LINEO T5 228/254	2 x 28/54W
LINEO T5 235/249	2 x 35/49W

Référence	
SET-BVY	set de suspension en Y



Dimensions en mm	L x B x H	E	E' (*)	kg
LINEO T5 128/54	1200 x 170 x 55	800	980	3,0
LINEO T5 135/49/80	1500 x 170 x 55	1100	1280	3,5
LINEO T5 228/54	1200 x 260 x 55	800	980	4,0
LINEO T5 235/49	1500 x 260 x 55	1100	1280	4,8

E' (*) = distance entre suspension