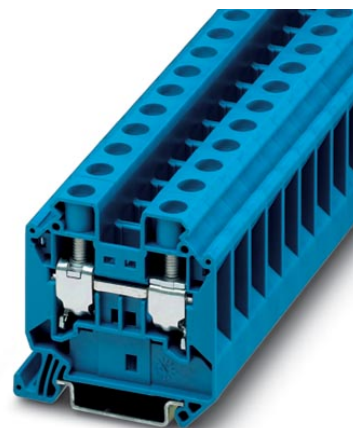


# UT 16 BU

Référence: 3044209



<http://catalog.phoenixcontact.net/phoenix/treeViewClick.do?UID=3044209>

BJ simple, Mode de raccordement: Raccordement vissé, section :1,5 mm<sup>2</sup> - 25 mm<sup>2</sup>, AWG: 16 - 4, Largeur: 12,2 mm, Hauteur: 54,4 mm, Coloris: bleu, Type de montage: NS 35/7,5, NS 35/15



Notez que les données indiquées ici sont issues du catalogue en ligne. Vous trouverez l'intégralité des informations et des données dans la documentation pour l'utilisateur sous <http://www.download.phoenixcontact.fr> Les conditions générales d'utilisation pour les téléchargements sur Internet sont applicables.

## Caractéristiques commerciales

EAN	 4 017918 977542
sales group	A800
Unité d'emballage	50 Pcs.
Tarif douanier	85369010
Poids brut par pièce	KG
Poids net par pièce	KG
Donnée de page de catalogue	Page 28 (CAT-3-2013)

## Données techniques

### Généralités

Nombre d'étages	1
Nombre de connexions	2
Coloris	bleu
Matériau isolant	PA
Classe d'inflammabilité selon UL 94	V0

Domaine d'application	Industrie ferroviaire
	Construction mécanique
	Construction d'installations
	Industrie des process

**Dimensions**

Largeur	12,2 mm
Longueur	55,5 mm
Hauteur	54,4 mm
Hauteur NS 35/7,5	55 mm
Hauteur NS 35/15	62,5 mm

**Généralités**

Courant de charge maximal	101 A (pour une section de conducteur de 25 mm <sup>2</sup> )
Tension de choc assignée	8 kV
Degré de pollution	3
Catégorie de surtension	III
Groupe d'isolant	I
Connexion selon la norme	CEI 60947-7-1
Intensité nominale I <sub>N</sub>	76 A
Tension nominale U <sub>N</sub>	1000 V
Paroi latérale ouverte	ja

**Caractéristiques de raccordement**

Remarque	Attention : dans la zone de téléchargement, vous trouverez des publications d'articles, des sections raccordables et des remarques quant au raccordement de conducteurs en aluminium.
Section de conducteur rigide min.	1,5 mm <sup>2</sup>
Section de conducteur rigide max.	25 mm <sup>2</sup>
Section du conducteur AWG/kcmil min.	16
Section du conducteur AWG/kcmil max.	4
Section de conducteur souple min.	1,5 mm <sup>2</sup>
Section de conducteur souple max.	25 mm <sup>2</sup>
Section de conducteur souple AWG min.	16
Section de conducteur AWG souple max.	4
Section de conducteur souple avec embout sans cône d'entrée isolant max.	1 mm <sup>2</sup>
	16 mm <sup>2</sup>

Section de conducteur souple avec embout et cône d'entrée isolant min.	1 mm <sup>2</sup>
Section de conducteur souple avec embout et cône d'entrée isolant max.	16 mm <sup>2</sup>
2 conducteurs rigides de même section min.	1 mm <sup>2</sup>
2 conducteurs rigides de même section max.	6 mm <sup>2</sup>
2 conducteurs souples de même section min.	1 mm <sup>2</sup>
2 conducteurs souples de même section max.	6 mm <sup>2</sup>
2 conducteurs souples de même section avec TWIN-AEH et cône d'entrée isolant min.	0,75 mm <sup>2</sup>
2 conducteurs souples de même section avec TWIN-AEH et cône d'entrée isolant max.	10 mm <sup>2</sup>
2 conducteurs souples de même section avec AEH sans cône d'entrée isolant min.	1 mm <sup>2</sup>
2 conducteurs souples de même section avec AEH sans cône d'entrée isolant max.	6 mm <sup>2</sup>
Mode de raccordement	Raccordement vissé
Longueur à dénuder	14 mm
Gabarit	A7
Filetage vis	M5
Couple de serrage min.	2,5 Nm
Couple de serrage max.	3 Nm

### Approbations



Homologations

CSA, cULus Recognized, VDE Zeichengenehmigung, GL, IECCE  
CB Scheme

Homologations EX :

ATEX, IECEx

Homologations demandées :

<b>Accessoires</b>		
Article	Désignation	Description
<b>Connecteur mâle/adaptateur</b>		
3047125	AGK 4-UT 16	BJ de dérivation, Mode de raccordement: Raccordement vissé, section :0,14 mm <sup>2</sup> - 6 mm <sup>2</sup> , AWG: 26 - 10, Largeur: 8,2 mm, Hauteur: 34,7 mm, Coloris: gris, Type de montage: sur embase
<b>Flasque</b>		
3047206	D-UT 16	Flasque d'extrémité, Longueur: 52,8 mm, Largeur: 2,2 mm, Hauteur: 47,3 mm, Coloris: gris
<b>Logiciel</b>		
5146040	CLIP-PROJECT ADVANCED	Logiciel multilingue pour l'étude facile des produits de Phoenix Contact sur les profilés normalisés, et module logiciel supplémentaire intégré TRABTECH-select pour l'étude de concepts complets de protections antisurtension.
5146053	CLIP-PROJECT PROFESSIONAL	Logiciel multilingue pour la conception de barrettes de raccordement. Un module Marking permet un repérage professionnel de repères et de labels pour le marquage de blocs de jonction, conducteurs, câbles et appareils. Le module logiciel supplémentaire intégré TRABTECH-select pour l'étude de concepts complets de protections antisurtension.
<b>Montage</b>		
0801704	NS 35/ 7,5 AL UNPERF 2000MM	Profilé plein, Largeur: 35 mm, Hauteur: 7,5 mm, Longueur: 2000 mm, Coloris: argenté
1206560	NS 35/ 7,5 CAP	Pièce de fermeture pour profilés NS 35/7,5
0801762	NS 35/ 7,5 CU UNPERF 2000MM	Profilé chapeau, matériau : Cuivre, plein, hauteur 7,5 mm, largeur 35 mm, longueur : 2 m
0801733	NS 35/ 7,5 PERF 2000MM	Profilé, matériau : acier galvanisé et traité par passivation couche épaisse, percé, hauteur 7,5 mm, largeur 35 mm, longueur : 2000 mm
0801681	NS 35/ 7,5 UNPERF 2000MM	Profilé chapeau, matériau : Acier, plein, hauteur 7,5 mm, largeur 35 mm, longueur : 2 m
1204119	NS 35/ 7,5 WH PERF 2000MM	Profilé chapeau 35 mm (NS 35)
1204122	NS 35/ 7,5 WH UNPERF 2000MM	Profilé chapeau 35 mm (NS 35)
1206421	NS 35/ 7,5 ZN PERF 2000MM	Profilé chapeau, matériau : galvanisé, percé, hauteur 7,5 mm, largeur 35 mm, longueur : 2 m
1206434	NS 35/ 7,5 ZN UNPERF 2000MM	Profilé chapeau, matériau : galvanisé, non percé, hauteur 7,5 mm, largeur 35 mm, longueur : 2 m
1201756	NS 35/15 AL UNPERF 2000MM	Profilé, par étirage, version haute, plein, 1,5 mm d'épaisseur, matériau : aluminium, hauteur 15 mm, largeur 35 mm, longueur 2000 mm

1206573	NS 35/15 CAP	Pièce de fermeture pour profilés NS 35/15
1201895	NS 35/15 CU UNPERF 2000MM	Profilé chapeau, matériau : Cuivre, plein, 1,5 mm d'épaisseur, hauteur 15 mm, largeur 35 mm, longueur : 2 m
1201730	NS 35/15 PERF 2000MM	Profilé, matériau : acier galvanisé et traité par passivation couche épaisse, percé, hauteur 15 mm, largeur 35 mm, longueur : 2000 mm
1201714	NS 35/15 UNPERF 2000MM	Profilé, matériau : acier, plein, hauteur 15 mm, largeur 35 mm, longueur : 2 m
0806602	NS 35/15 WH PERF 2000MM	Profilé chapeau 35 mm (NS 35)
1204135	NS 35/15 WH UNPERF 2000MM	Profilé chapeau 35 mm (NS 35)
1206599	NS 35/15 ZN PERF 2000MM	Profilé chapeau, matériau : galvanisé, percé, hauteur 15 mm, largeur 35 mm, longueur : 2 m
1206586	NS 35/15 ZN UNPERF 2000MM	Profilé chapeau, matériau : galvanisé, non percé, hauteur 15 mm, largeur 35 mm, longueur : 2 m
1201798	NS 35/15-2,3 UNPERF 2000MM	Profilé chapeau, matériau : Acier, plein, 2,3 mm d'épaisseur, hauteur 15 mm, largeur 35 mm, longueur : 2 m
0706647	TPNS-UK	Séparateur, Longueur: 80 mm, Largeur: 2 mm, Hauteur: 70 mm, Coloris: gris

**Pontage**

3005950	FBS 2-12	Pont enfichable, Nombre de pôles: 2, Coloris: rouge
3047073	RB UT 16-(2,5/4)	Pont réducteur, Nombre de pôles: 1, Coloris: rouge
3047099	RB UT 16-ST(2,5/4)	Pont réducteur, Nombre de pôles: 2, Coloris: rouge

**Repérage**

0819194	UC-TM 12	Repères pour blocs de jonction, Planche, blanc, vierge, Repérable avec : BLUEMARK CLED, BLUEMARK LED, Traceur, Type de montage: Encliquetage dans la rainure de repérage élevée, pour BJ au pas de : 12 mm, Surface utile: 11,45 x 10,5 mm
0824613	UC-TM 12 CUS	Repères pour blocs de jonction, à commander : sous forme de planche, blanc, impression selon les indications du client, Type de montage: Encliquetage dans la rainure de repérage élevée, pour BJ au pas de : 12 mm, Surface utile: 11,45 x 10,5 mm
0829144	UCT-TM 12	Repères pour blocs de jonction, Planche, blanc, vierge, Repérable avec : THERMOMARK CARD PLUS, THERMOMARK CARD, BLUEMARK CLED, BLUEMARK LED, Type de montage: Encliquetage dans la rainure de repérage élevée, pour BJ au pas de : 12 mm, Surface utile: 10,8 x 9,6 mm
0829630	UCT-TM 12 CUS	Repères pour blocs de jonction, à commander : sous forme de planche, blanc, impression selon les indications du client, Type de montage: Encliquetage dans la rainure de repérage élevée, pour BJ au pas de : 12 mm, Surface utile: 10,8 x 9,6 mm
3047374	WS UT 16	Panneaux d'avertissement pour blocs de jonction UT

0811228	X-PEN 0,35	Crayon de marquage manuel d'étiquettes, sans cartouche d'encre, repérage extrêmement résistant à l'effacement, épaisseur du trait 0,35 mm
0824942	ZB 12 CUS	Repérage ZB, à commander : par bandes, blanc, impression selon les indications du client, Type de montage: Encliquetage dans la rainure de repérage élevée, pour BJ au pas de : 12,2 mm, Surface utile: 10,5 x 12,15 mm
0812120	ZB 12:UNPRINTED	Repérage ZB, Rubans, blanc, vierge, Repérable avec : Traceur, Type de montage: Encliquetage dans la rainure de repérage élevée, pour BJ au pas de : 12,2 mm, Surface utile: 12 x 10,5 mm

**Adresse**

PHOENIX CONTACT nv/sa  
Minervastraat 10-12  
B-1930 Zaventem-Keiberg II, Belgium  
Tél : +32/(0)2/723 98 11  
Télécopie : +32/(0)2/725 36 14  
<http://www.phoenixcontact.be>



© 2013 Phoenix Contact  
Sous réserve de modifications techniques