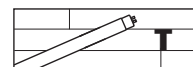


new>>

ELXc – Allumage avec préchauffage pour lampes T5 et T8



Ballasts électroniques à incorporer
Boîtier: polycarbonate, résistant à la chaleur (K9, K10)
ou métal (M8, M9, M10/M11)
Facteur de puissance: 0,95
Antiparasité
Pour luminaires de classe de protection I
(boîtier métallique)
Pour luminaires de classe de protection I et II
(boîtier plastique)
Degré de protection: IP20
Adapté aux systèmes d'éclairage
beaucoup sollicités (> 5/Jour)



ELXc – Allumage avec préchauffage pour lampes T5 – Boîtier: M8, M10/M11 et K10

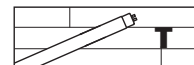
Courant continu

pour le fonctionnement: 176–254 V
pour l'amorçage: 198–254 V
(ELXc 135.856, 235.857, 149.858,
154.864, 424.379, 180.866, 280.538:
alimentation en 176 V impossible)

Bornes à insert: 0,5–1 mm²

(ELXc 424.379: 0,5–1,5 mm²)

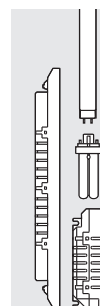
Pour le câblage automatique: bornes
à incision pour câblage H05V-U 0,5
"End of Life" (EoL) testée suivant EN 61347,
Test 2 "Test de rendement asymétrique"



new >>

Lampe				Ballast électronique						Système		
Puissance nominale W	Type	Culot	Puissance W	Type	Réf. No.	Tension AC 50, 60 Hz V±10 %	EEL	Température ambiante t _a (°C)	Température de boîtier t _c (°C)	Boîtier	Puissance W	Facteur de flux lumineux %
14	T5	G5	1 x 14,0	ELXc 135.856	188093	220–240	A2	–15 à 55	max. 70	M10	17,0	110,7
2x14	T5	G5	2 x 14,0	ELXc 235.857	188094	220–240	A2	–15 à 55	max. 70	M10	33,4	107,0
3x14	T5	G5	3 x 14,0	ELXc 414.868	188438	220–240	A2	–15 à 55	max. 70	M8	49,0	105,4
4x14	T5	G5	4 x 14,0	ELXc 414.868	188438	220–240	A2	–15 à 55	max. 70	M8	64,0	102,3
21	T5	G5	1 x 21,0	ELXc 135.856	188093	220–240	A2	–15 à 55	max. 70	M10	24,0	107,4
2x21	T5	G5	2 x 21,0	ELXc 235.857	188094	220–240	A2	–15 à 55	max. 70	M10	50,2	110,6
24	T5	G5	1 x 22,5	ELXc 140.862	188140	220–240	A2	–15 à 55	max. 70	M10	27,0	114
new >> 2x24	T5	G5	2 x 22,5	ELXc 240.863	188616	220–240	A2	–15 à 55	max. 70	M10	51,0	107,4
3x24	T5	G5	3 x 21,5	ELXc 424.379	188116	220–240	A2	–15 à 55	max. 75	K10	76,0	98,2
4x24	T5	G5	4 x 21,5	ELXc 424.379	188116	220–240	A2	–15 à 50	max. 85	K10	96,5	98,4
28	T5	G5	1 x 28,0	ELXc 135.856	188093	220–240	A2	–15 à 55	max. 70	M10	32,0	104,9
2x28	T5	G5	2 x 28,0	ELXc 235.857	188094	220–240	A2	–15 à 55	max. 70	M10	60,6	106,2
35	T5	G5	1 x 35,0	ELXc 135.856	188093	220–240	A2	–15 à 55	max. 70	M10	39,5	102,7
2x35	T5	G5	2 x 35,0	ELXc 235.857	188094	220–240	A2	–15 à 55	max. 70	M10	74,5	102,5
39	T5	G5	1 x 38,0	ELXc 140.862	188140	220–240	A2	–15 à 55	max. 70	M10	43,0	107
new >> 2x39	T5	G5	2 x 38,0	ELXc 240.863	188616	220–240	A2	–15 à 55	max. 70	M10	82,0	97,9
49	T5	G5	1 x 49,0	ELXc 149.858	188095	220–240	A2	–15 à 55	max. 70	M10	54,0	102,5
new >> 2x49	T5	G5	2 x 49,0	ELXc 249.859	188617	220–240	A2	–15 à 50	max. 70	M10	113,0	106,6
54	T5	G5	1 x 54,0	ELXc 154.864	188142	220–240	A2	–15 à 55	max. 70	M10	59,0	101,1
new >> 2x54	T5	G5	2 x 54,0	ELXc 254.865	188618	220–240	A2	–15 à 50	max. 70	M10	123,0	93,4
80	T5	G5	1 x 80,0	ELXc 180.866	188144	220–240	A2	–15 à 55	max. 70	M10	87,0	97,6
new >> 2x80	T5	G5	2 x 80,0	ELXc 280.538	188619	220–240	A2	–15 à 50	max. 70	M11	175,0	97,2

Schémas de câblage: voir pages 259–262



new>>

ELXc - Allumage avec préchauffage pour lampes T8 - Boîtier: K9, M8 et M9

Courant continu

pour le fonctionnement: 176–254 V

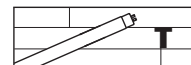
pour l'amorçage: 198–254 V

(ELXc 270.206: alimentation en 176 V impossible)

Bornes à insert: 0,5–1 mm²

Pour le câblage automatique: bornes à incision pour câblage H05V-U 0,5

Déconnexion "End of Life" (Eol)



Lampe				Ballast électronique						Système		
Puissance nominale W	Type	Culot	Puissance W	Type	Réf. No.	Tension AC 50, 60 Hz V±10 %	EEL	Température ambiante t _a (°C)	Température de boîtier t _c (°C)	Boîtier	Puissance W	Facteur de flux lumineux %
18	T8	G13	1 x 16,0	ELXc 136.200	188314	220–240	A2	–20 à 55	max. 70	K9	19,5	106
2x18	T8	G13	2 x 16,0	ELXc 236.202	188316	220–240	A2	–20 à 55	max. 70	K9	38,0	104,3
new>> 3x18	T8	G13	3 x 16,0	ELXc 418.204	188744*	220–240	A2	–15 à 55	max. 70	M8	56,0	100
new>> 4x18	T8	G13	4 x 16,0	ELXc 418.204	188744*	220–240	A2	–15 à 55	max. 70	M8	71,5	98,9
36	T8	G13	1 x 32,0	ELXc 136.200	188314	220–240	A2	–20 à 55	max. 70	K9	34,5	96,5
2x36	T8	G13	2 x 32,0	ELXc 236.202	188316	220–240	A2	–20 à 55	max. 70	K9	72,0	98,3
new>> 3x36	T8	G13	3 x 32,0	ELXc 336.214	188595	220–240	A2	–15 à 50	max. 65	M8	105,0	99,4
58	T8	G13	1 x 50,0	ELXc 158.201	188315	220–240	A2	–20 à 55	max. 70	K9	55,0	100,9
2x58	T8	G13	2 x 50,0	ELXc 258.203	188317	220–240	A2	–20 à 50	max. 75	K9	107,0	101
70	T8	G13	1 x 60,0	ELXc 170.205	188319	220–240	A2	–20 à 55	max. 70	M9	67,8	104,3
2x70	T8	G13	2 x 60,0	ELXc 270.206	188320	220–240	A2	–20 à 50	max. 65	M9	131,0	104,3

Schémas de câblage: voir pages 259–262 * En cours de développement

ELXc EffectLine - Allumage avec préchauffage pour lampes T8 - Boîtier: M8

Bornes à insert: 0,5–1,5 mm²

Déconnexion "End of Life" (Eol)

Lampe				Ballast électronique						Système		
Puissance nominale W	Type	Culot	Puissance W	Type	Réf. No.	Tension AC 50, 60 Hz V±10 %	EEL	Température ambiante t _a (°C)	Température de boîtier t _c (°C)	Boîtier	Puissance W	Facteur de flux lumineux faktor (%)
18	T8	G13	1 x 16,0	ELXc 136.207	188457	220–240	A3	–20 à 55	max. 60	M8	19,8	105
2x18	T8	G13	2 x 16,0	ELXc 236.208	188458	220–240	A3	–20 à 50	max. 60	M8	38,0	106
36	T8	G13	1 x 32,0	ELXc 136.207	188457	220–240	A3	–20 à 55	max. 60	M8	34,4	97
2x36	T8	G13	2 x 32,0	ELXc 236.208	188458	220–240	A3	–20 à 50	max. 60	M8	71,9	98
58	T8	G13	1 x 50,0	ELXc 158.209	188459	220–240	A3	–20 à 50	max. 60	M8	56,0	106
2x58	T8	G13	2 x 50,0	ELXc 258.210	188460	220–240	A3	–20 à 50	max. 65	M8	111,0	105

Schémas de câblage: voir pages 259–262

ELXc EffectLine - Allumage avec préchauffage pour lampes T8 - Boîtier: M8

Bornes à insert: 0,5–1 mm²

Déconnexion "End of Life" (Eol)

Pour le câblage automatique:

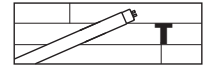
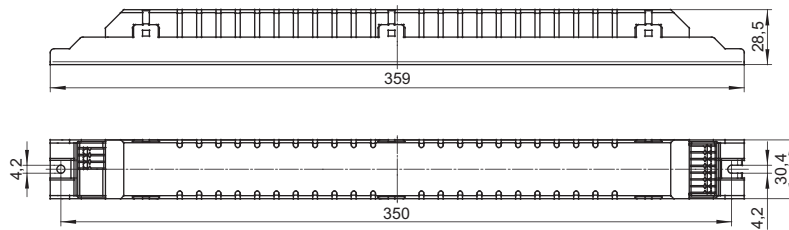
bornes à incision pour câblage H05V-U 0,5

Lampe				Ballast électronique						Système		
Puissance nominale W	Type	Culot	Puissance W	Type	Réf. No.	Tension AC 50, 60 Hz V±10 %	EEL	Température ambiante t _a (°C)	Température de boîtier t _c (°C)	Boîtier	Puissance W	Facteur de flux lumineux %
new>> 18	T8	G13	1 x 16,0	ELXc 136.207	188559	220–240	A3	–20 à 55	max. 60	M8	19,8	105
new>> 2x18	T8	G13	2 x 16,0	ELXc 236.208	188560	220–240	A3	–20 à 50	max. 60	M8	38,0	106
new>> 36	T8	G13	1 x 32,0	ELXc 136.207	188559	220–240	A3	–20 à 55	max. 60	M8	34,4	97
new>> 2x36	T8	G13	2 x 32,0	ELXc 236.208	188560	220–240	A3	–20 à 50	max. 60	M8	71,9	98
new>> 58	T8	G13	1 x 50,0	ELXc 158.209	188561	220–240	A3	–20 à 50	max. 60	M8	56,0	106
new>> 2x58	T8	G13	2 x 50,0	ELXc 258.210	188562	220–240	A3	–20 à 50	max. 65	M8	111,0	105

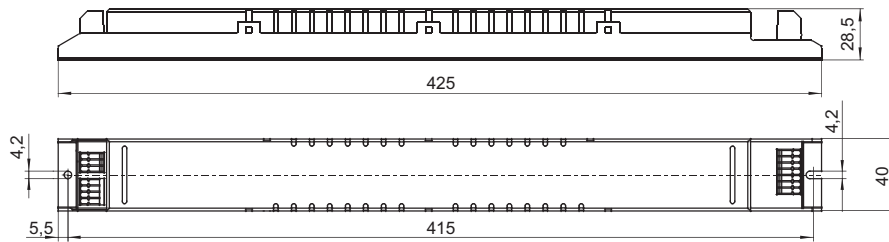
Schémas de câblage: voir pages 259–262

ELXc – Allumage avec préchauffage pour lampes T5 et T8

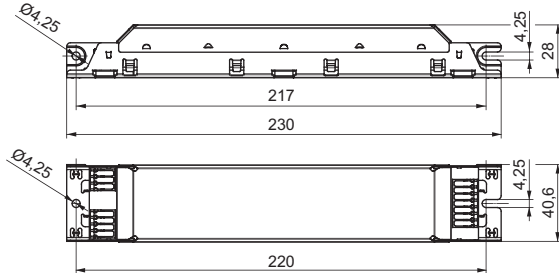
K9



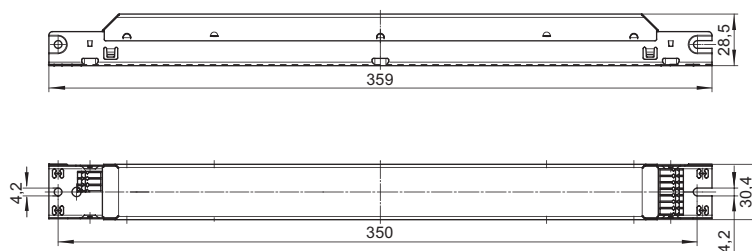
K10



M8



M9



M10/M11

