

Fiche technique - AZM 170-02ZRK 24 VAC/DC



Dispositif d'interverrouillage / AZM 170



- boîtier plastique
- Double isolation
- Forme compacte
- 90 mm x 84 mm x 30 mm
- 1 Entrée de câble M 20 x 1.5
- Interverrouillage avec protection contre les défauts de fermeture
- Durée de vie élevée
- Tenue à l'arrachement élevée max.
- Raccordement CAD
- déverrouillage manuel

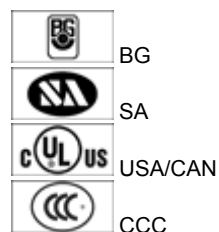
(Des différences minimales peuvent se présenter entre les couleurs imprimées et les couleurs réelles!)

Exemple de commande

Désignation de type du produit	AZM 170-02ZRK 24 VAC/DC
Référence d'article	1140795
Code EAN	4030661119830

Homologation


Homologation



Classification

Normes de référence	EN ISO 13849-1
B _{10d} Contact de rupture (NC)	2.000.000
Durée d'utilisation	20 ans
remarque	$MTTF_d = \frac{B_{10d}}{0,1 \times n_{op}}$ $n_{op} = \frac{d_{op} \times h_{op} \times 3600 \text{ s/h}}{t_{zyklus}}$

Caractéristiques globales

Nom de produit	AZM 170
Normes de référence	EN 60947-5-1, BG-GS-ET-19
Conforme aux Directives (O/N) 	Oui
Nombre de directions articulées	2 pièce
Principe d'action	électromécanique
Temps du marche effective	Aimant 100 %
Matières	
- Matériau du boîtier	Plastique, thermoplastique renforcé de fibres de verre, auto-extinguible
- Matériau de contacts	Argent
Revêtement de boîtier	aucun
Poids	288 g

Données mécaniques

Exécution du raccord électrique	Raccordement CAD
Section du câble	
- Section du câble min.	1 x 0,75 mm ²
- Section du câble max.	1 x 1,0 mm ² , flexible
Durée de vie mécanique	> 1.000.000 manœuvres
Déverrouillage d'urgence disponible (O/N)	Non
- en bas	
déverrouillage manuel existante (O/N)	Oui
Déverrouillage de secours existante (O/N)	Non
force de maintien	30 N
force d'ouverture forcée	17 N
course d'ouverture forcée	11 mm
Force de retenue F _{max}	1000 N
Vitesse d'attaque max.	2 m/s

Conditions ambiantes

Température ambiante	
- Température ambiante min.	- 25°C
- Température max. ambiante	+ 60°C
Étanchéité	IP67 selon IEC/EN 60529

Données électriques

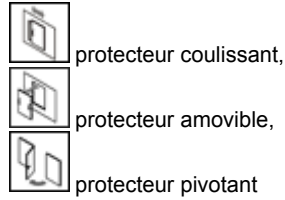
Exécution de l'élément de commutation	Contact de rupture
Principe de commutation	Dispositif de déclenchement de rampage
Nombre de contacts auxiliaires	0 pièce
Nombre de contacts de sécurité	2 pièce
Ouverture sous tension	Oui
Ouverture hors tension	Non
Tension assignée d'alimentation U _s	24 VCA/CC
Consommation	max. 10 W
Tension assignée de tenue aux chocs U _{imp}	4 kV
Tension assignée disolement U _i	250 V
Courant nominal thermique I _{the}	10 A
Catégorie utilisation	AC-15: 230 V / 4 A, DC-13: 24 V / 4 A
Fusible recommandé	6 A gG fusible D

ATEX

Catégorie de protection antidéflagrante pour gaz	aucun
Catégorie de protection antidéflagrante pour poussières	aucun

Données diverses

Applications



Dimensions

Dimensions du capteur

- Largeur du capteur	90 mm
- Hauteur du capteur	84 mm
- Longueur du capteur	30 mm

remarque

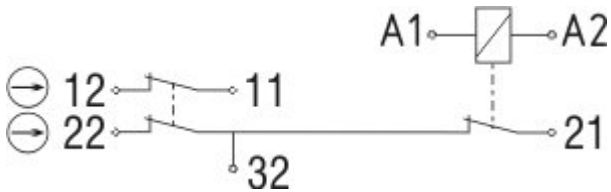
Les bornes à perçement d'isolant permettent un raccordement simple de câbles flexibles sans devoir utiliser des embouts de câble.

Codage individuel disponible sur demande

déverrouillage manuel

- Pour déverrouillage manuel avec clef trois pans M5, disponible comme accessoire

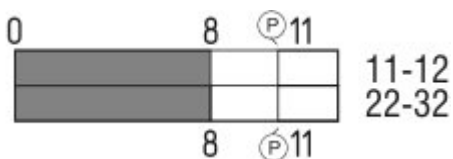
Diagramme



Remarque sur le schéma des contacts

- contact à manœuvre positive ouverture
- actionné
- non actionné
- contact à fermeture
- contact à ouverture

Diagramme des contacts



Remarque pour les courses de contacts

- contact fermé
- contact ouvert
- plage de réglage

L point de maintien

P course/angle pour ouverture forcée

VS plage de réglage contact à fermeture

VÖ plage de réglage contact à ouverture

N surcourse

Suffixe de commande

Le suffixe de commande est à ajouter au code article de l'interrupteur.

Exemple d'ordre: AZM 170-02ZRK 24 VAC/DC-**1637**

...- 1637	0,3 µm contacts dorés
------------------	-----------------------

... ST-2431	Raccordement par connecteur M12 , Surveillance individuelle des aimants
--------------------	---

Exemple de commande

AZM 170(1)-(2)Z(3)K(4)-(5)-(6)-(7)

(1)

Sans Raccordement CAD

SK Raccord fileté

(2)

11 1 Contact de travail (NO) / 1 Contact de rupture

02 2 Contact de rupture

(3)

Sans force de maintien 5 N

R force de maintien 30 N

I Codage individuel

(4)

Sans Ouverture sous tension

A Ouverture hors tension

(5)

Sans presse-étoupe

ST Connecteur M12 x 1

ST-2431 Connecteur M12 x 1, Surveillance individuelle des aimants

(6)

24VCA/CC U_s 24 VCA/CC

110VCA U_s 110 VCA

230VCA U_s 230 VCA

(7)

Sans déverrouillage manuel

2197 Déverrouillage manuel latéral (Ouverture sous tension)

1637 contacts dorés

AZM 170ST et AZM 170SK

AZM 170ST-(1)Z(2)K(3)-(4)-(5)-024

AZM 170SK-(1)Z(2)K(3)-(4)-(5)-024

(1)

11/11 1 Contact de travail (NO), 1 Contact de rupture / 1 Contact de travail (NO), 1 Contact de rupture

11/02 1 Contact de travail (NO), 1 Contact de rupture / 2 Contact de rupture

12/00 1 Contact de travail (NO), 2 Contact de rupture / -

12/11	1 Contact de travail (NO), 2 Contact de rupture / 1 Contact de travail (NO), 1 Contact de rupture
12/02	1 Contact de travail (NO), 2 Contact de rupture / 2 Contact de rupture
02/01	2 Contact de rupture, - / 1 Contact de rupture, -
02/10	2 Contact de rupture, - / 1 Contact de travail (NO), -
(2)	
Sans	force de maintien 5 N
R	force de maintien 30 N
(3)	
Sans	Ouverture sous tension
A	Ouverture hors tension
(4)	
1637	contacts dorés
(5)	
2197	déverrouillage manuel pour Ouverture sous tension

Documents

Mode d'emploi et Déclaration de conformité (it) 571 kB, 27.11.2009

http://www.schmersal.net/Bilddata/Azm/Pdf/Azm170/bedien/AZM170_170i/IT/mrl_azm170_170i_it.pdf

Mode d'emploi et Déclaration de conformité (es) 592 kB, 27.11.2009

http://www.schmersal.net/Bilddata/Azm/Pdf/Azm170/bedien/AZM170_170i/ES/mrl_azm170_170i_es.pdf

Mode d'emploi et Déclaration de conformité (en) 671 kB, 27.11.2009

http://www.schmersal.net/Bilddata/Azm/Pdf/Azm170/bedien/AZM170_170i/EN/mrl_azm170_170i_en.pdf

Mode d'emploi et Déclaration de conformité (nl) 584 kB, 27.11.2009

http://www.schmersal.net/Bilddata/Azm/Pdf/Azm170/bedien/AZM170_170i/NL/mrl_azm170_170i_nl.pdf

Mode d'emploi et Déclaration de conformité (jp) 769 kB, 27.11.2009

http://www.schmersal.net/Bilddata/Azm/Pdf/Azm170/bedien/AZM170_170i/JP/mrl_azm170_170i_jp.pdf

Mode d'emploi et Déclaration de conformité (de) 572 kB, 27.11.2009

http://www.schmersal.net/Bilddata/Azm/Pdf/Azm170/bedien/AZM170_170i/DE/mrl_azm170_170i_de.pdf

Mode d'emploi et Déclaration de conformité (fr) 592 kB, 27.11.2009

http://www.schmersal.net/Bilddata/Azm/Pdf/Azm170/bedien/AZM170_170i/FR/mrl_azm170_170i_fr.pdf

Certificat CE avec examen de type (en) 826 kB, 25.07.2006

http://www.schmersal.net/Bilddata/Azm/Pdf/Azm170/baumuste/z_m17p02.pdf

Certificat CE avec examen de type (de) 830 kB, 25.07.2006

http://www.schmersal.net/Bilddata/Azm/Pdf/Azm170/baumuste/z_m17p01.pdf

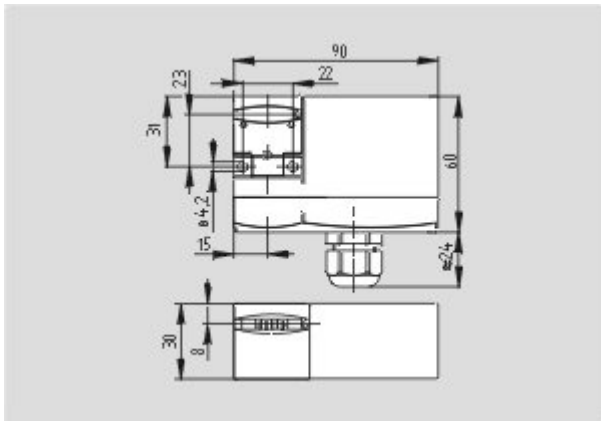
Certification CCC (en) 747 kB, 12.12.2006

http://www.schmersal.net/Bilddata/Azm/Pdf/Azm161/zertifikat/q_371p02.pdf

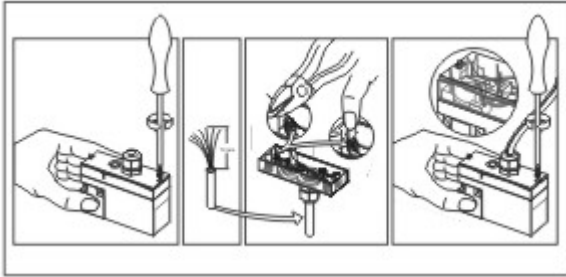
Certification CCC (cn) 725 kB, 12.12.2006

http://www.schmersal.net/Bilddata/Azm/Pdf/Azm161/zertifikat/q_371p03.pdf

Images



Plan d'encombrement (composant de base)



Exemple d'assemblage

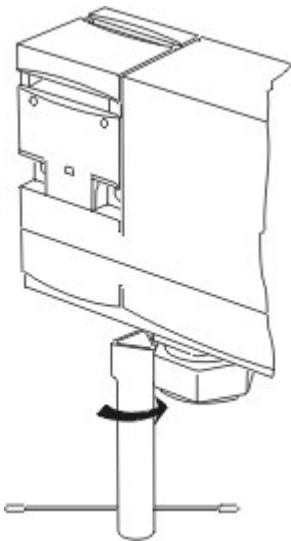


Photo de détail

Composants

Actionneur



1122893 - AZ 17/170-B1

- Convient particulièrement pour les portes coulissantes

1137406 - AZ 17/170-B1-2245

- Compense les vibrations des protecteurs



1122895 - AZ 17/170-B5

- Convient très bien pour protecteurs pivotants (montage frontal)



1139788 - AZ 17/170-B11

- Convient particulièrement pour les portes coulissantes



1139789 - AZ 17/170-B15

- Convient très bien pour protecteurs pivotants (montage frontal)



1123391 - AZM 170-B6

- Pour des rayons dentrée ultra-courts
- La direction d'actionnement peut être sélectionnée par retournement de l'insert



Accessoires

1208493 - AZM 170-B GUIDE DENTRÉE

- pour AZ 17 et AZM 170

