

Fiche technique - AZ 16ZVK



Interrupteur de sécurité avec actionneur séparé / AZ 16



- boîtier plastique
- Double isolation
- Grande chambre de raccordement
- 52 mm x 90 mm x 30 mm
- Codage multiple
- Durée de vie élevée
- Contacts de haute qualité pour courants faibles
- Trous oblongs pour le réglage, trous ronds pour la fixation
- 3 entrées de câble M 16 x 1.5
- Disponible avec LED

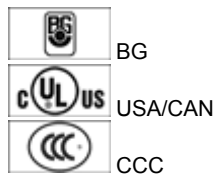
(Des différences minimales peuvent se présenter entre les couleurs imprimées et les couleurs réelles!)

Exemple de commande

Désignation de type du produit	AZ 16ZVK
Référence d'article	1152887
Code EAN	4030661166773

Homologation

Homologation



Classification

Normes de référence	EN ISO 13849-1
B _{10d} Contact de rupture (NC)	2.000.000
B _{10d} Contact de travail (NO)	1.000.000
- remarque	pour 10% de charge de contact ohmique
Durée d'utilisation	20 ans
remarque	$MTTF_d = \frac{B_{10d}}{0,1 \times n_{op}}$ $n_{op} = \frac{d_{op} \times h_{op} \times 3600 \text{ s/h}}{t_{zyklus}}$

Caractéristiques globales

Nom de produit	AZ 16
Normes de référence	EN 60947-5-1, BG-GS-ET-15

Conforme aux Directives (O/N) 

Oui

Matières

- Matériau du boîtier	Plastique, thermoplastique renforcé de fibres de verre, auto-extinguible
- Matériau de contacts	Argent
Revêtement de boîtier	aucun
Poids	120 g

Données mécaniques

Exécution du raccord électrique	Raccord fileté
Section du câble	
- Section du câble min.	0,75 mm ²
- Section du câble max.	2,5 mm ²
Durée de vie mécanique	20.000.000 manœuvres
force de maintien (O/N)	Non
Avec force d'éjection (O/N)	Oui
force ouverture forcée	10 N
course ouverture forcée	8 mm
Vitesse d'attaque max.	0,2 m/s
remarque	Toutes les indications relatives à la section du câble sont embouts comprises

Conditions ambiantes

Température ambiante	
- Température ambiante min.	- 30°C
- Température max. ambiante	+ 80°C
Etanchéité	IP67 selon IEC/EN 60529

Données électriques

Exécution de l'élément de commutation	Contact de travail (NO), Contact de rupture
Principe de commutation	Dispositif de déclenchement de rampage
Nombre de contacts auxiliaires	1 pièce
Nombre de contacts de sécurité	1 pièce
Tension assignée de tenue aux chocs U _{imp}	6 kV
Tension assignée d'isolement U _i	500 V
Courant nominal thermique I _{the}	10 A
Catégorie d'utilisation	AC-15: 230 V / 4 A, DC-13: 24 V / 4 A
Fusible recommandé	6 A gG fusible D

ATEX

Catégorie de protection antidéflagrante pour gaz	aucun
Catégorie de protection antidéflagrante pour poussières	aucun

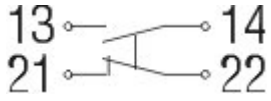
Dimensions

Dimensions du capteur	
- Largeur du capteur	52 mm
- Hauteur du capteur	90 mm
- Longueur du capteur	30 mm

Inclu dans la livraison

Les actionneurs ne sont pas compris dans la livraison des interrupteurs.

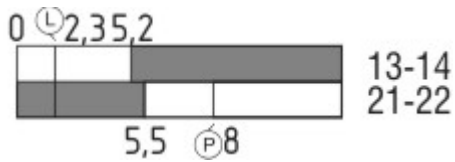
Diagramme



Remarque sur le schéma des contacts

- contact à manœuvre positive ouverture
- actionné
- non actionné
- contact à fermeture
- contact à ouverture

Diagramme des contacts



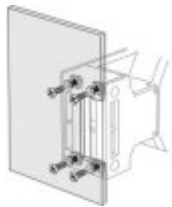
Remarque pour les courses de contacts

- contact fermé
- contact ouvert
- plage de réglage
- point de maintien
- course/angle pour ouverture forcée
- VS** plage de réglage contact à fermeture
- VÖ** plage de réglage contact à ouverture
- N** surcourse

Suffixe de commande

Le suffixe de commande est à ajouter au code article de l'interrupteur.

Exemple d'ordre: AZ 16ZVK- **1762**



...- **1762**

Exécution avec écrous carrés M5

Pour montage frontal de l'interrupteur de sécurité, par exemple sur habillage en tôle
Ne peut être monté ultérieurement

...-**1637**

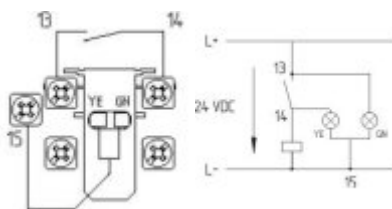
0,3 µm contacts dorés

...- **M20**

entrées de câble M20

seulement possible pour la version avec un contact à fermeture et un contact à

...G24



ouverture.
Protégé contre l'inversion de polarité et les pics de tension.

Exemple de commande

AZ 16-(1)ZV(2)K-(3)-(4)-(5)

- (1)
Sans 1 Contact de travail (NO) / 1 Contact de rupture
- 02 2 Contact de rupture
- 03 3 Contact de rupture
- 12 Contact de travail (NO) 1 / Contact de rupture 2
- (2)
Sans Force déjection
- R force de maintien 30 N
- (3)
G24 avec LED (*seulement possible pour la version avec un contact à fermeture et un contact à ouverture.*)
- (4)
Sans Entrée de câble M16
- M20 Entrée de câble M20
- ST Connecteur M12, 4 pôles, en bas
- STL Connecteur M12, 4 pôles, à gauche
- STR Connecteur M12, 4 pôles, à droite
- (5)
2254 force de maintien 5 N
- 1762 Montage frontal
- 1637 contacts dorés

Documents

Mode d'emploi et Déclaration de conformité (de) 427 kB, 21.01.2010
http://www.schmersal.net/Bilddata/AZ/Pdf/Az15_16/bedien/DE/mrl_az15-16_de.pdf

Mode d'emploi et Déclaration de conformité (pt) 445 kB, 02.03.2010
http://www.schmersal.net/Bilddata/AZ/Pdf/Az15_16/bedien/pt/mrl_az15-16i_pt.pdf

Mode d'emploi et Déclaration de conformité (es) 349 kB, 27.11.2009
http://www.schmersal.net/Bilddata/AZ/Pdf/Az15_16/bedien/ES/mrl_az15-16_es.pdf

Mode d'emploi et Déclaration de conformité (it) 330 kB, 27.11.2009
http://www.schmersal.net/Bilddata/AZ/Pdf/Az15_16/bedien/IT/mrl_az15-16_it.pdf

Mode d'emploi et Déclaration de conformité (nl) 344 kB, 27.11.2009
http://www.schmersal.net/Bilddata/AZ/Pdf/Az15_16/bedien/NL/mrl_az15-16_nl.pdf

Mode d'emploi et Déclaration de conformité (en) 435 kB, 21.01.2010
http://www.schmersal.net/Bilddata/AZ/Pdf/Az15_16/bedien/EN/mrl_az15-16_en.pdf

Mode d'emploi et Déclaration de conformité (jp) 526 kB, 27.11.2009

http://www.schmersal.net/Bilddata/AZ/Pdf/Az15_16/bedien/JP/mrl_az15-16_jp.pdf

Mode d'emploi et Déclaration de conformité (fr) 430 kB, 27.11.2009

http://www.schmersal.net/Bilddata/AZ/Pdf/Az15_16/bedien/FR/mrl_az15-16_fr.pdf

Certificat CE avec examen de type (en) 1 MB, 07.03.2007

http://www.schmersal.net/Bilddata/AZ/Pdf/Az15_16/baumuste/z_z15p02.pdf

Certificat CE avec examen de type (de) 2 MB, 07.03.2007

http://www.schmersal.net/Bilddata/AZ/Pdf/Az15_16/baumuste/z_z15p01.pdf

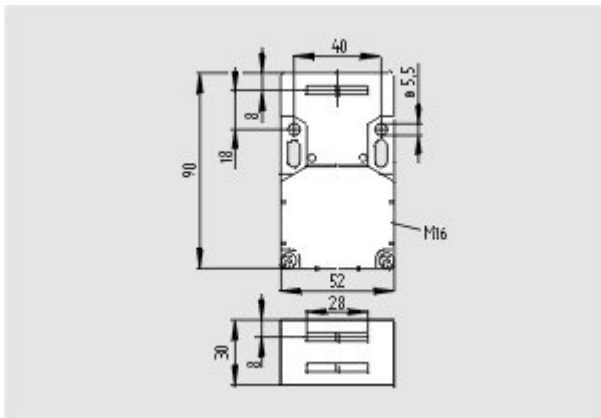
Certification CCC (cn) 730 kB, 12.12.2006

http://www.schmersal.net/Bilddata/AZ/Pdf/Az15_16/zertifikat/q_175p03.pdf

Certificat Gost (ru) 1 MB, 21.06.2007

http://www.schmersal.net/Bilddata/AZ/Pdf/Az15_16/zertifikat/q_az1p01.pdf

Images



Plan d'encombrement (composant de base)

Composants

Actionneur

1083036 - AZ 15/16-B1



1092711 - AZ 15/16-B1-1747

- Pour un maintien sans jeu de protecteurs légers
- Peut être monté ultérieurement



1093553 - AZ 15/16-B1-1747

- Pour un maintien sans jeu de protecteurs légers
 - Montage facile du loqueteau magnétique dans chaque sens de manoeuvre
-



- Peut être monté ultérieurement

1108276 - AZ 15/16-B1-2024



1108278 - AZ 15/16-B1-2024 AVEC OBTURATEUR/CACHE ENTRÉE

- Protection contre la pénétration de saletés



1111079 - AZ 15/16-B1-2053

- Pour la maintien sans jeu de protecteurs légers à moyens



1111081 - AZ 15/16-B1-2053 AVEC LOQUETEAU À BILLE

- Pour la maintien sans jeu de protecteurs légers à moyens



1126793 - AZ 15/16-B1-2177

- Pour des protecteurs légers, mal guidés



1126794 - AZ 15/16-B1-2177 AVEC GUIDE D'ENTRÉE

- Pour des protecteurs légers, mal guidés



1137408 - AZ 15/16-B1-2245

- Compense les vibrations des protecteurs





1095558 - AZ 15/16-B2

- Pour des rayons d'entrée ultra-courts par le côté large de l'actionneur



1096091 - AZ 15/16-B2-1747

- Pour des rayons d'entrée ultra-courts par le côté large de l'actionneur
- Peut être monté ultérieurement
- Pour un maintien sans jeu de protecteurs légers



1096089 - AZ 15/16-B2-1747 AVEC LOQUETEAU MAGNÉTIQUE

- Pour des rayons d'entrée ultra-courts par le côté large de l'actionneur
- Peut être monté ultérieurement
- Pour un maintien sans jeu de protecteurs légers
- Montage facile du loqueteau magnétique dans chaque sens de manoeuvre



1095550 - AZ 15/16-B3

- Pour des rayons de commande très petits sur le côté fin de l'actionneur



1096090 - AZ 15/16-B3-1747 AVEC LOQUETEAU MAGNÉTIQUE

- Pour des rayons de commande très petits sur le côté fin de l'actionneur
- Peut être monté ultérieurement
- Pour un maintien sans jeu de protecteurs légers
- Montage facile du loqueteau magnétique dans chaque sens de manoeuvre



1096092 - AZ 15/16-B3-1747

- Pour des rayons de commande très petits sur le côté fin de l'actionneur
- Peut être monté ultérieurement
- Pour un maintien sans jeu de protecteurs légers



1137434 - AZ 15/16-B6

- Pour des rayons d'entrée ultra-courts par le côté fin et large de l'actionneur

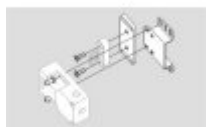
Système de poignée de sécurité

AZ 16-ST30

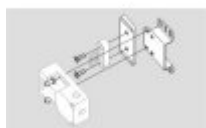
- Poignée avec maintien en fin de course
- Convient pour tous les dispositifs de protection



Accessoires



1149214 - Kit de montage MS AZ 15/16 R/P



1150373 - Kit de montage MS AZ 15/16 P



1089116 - obturateur - c ache entr ee AZ 15/16-1476

- Protection contre la p n tration de salet s
- Pour boucher les entr es non utilis es
- Montage simple par encliquetage



1115025 - Loqueteau   bille 2053-2

- Loqueteau   bille suppl mentaire pour un maintien stable de protecteurs l gers   moyens
- Pour montage s par  sur le protecteur



1110500 - SZ 16/335

- Emp che la fermeture des dispositifs de protection par exemple lors de travaux de montage
- Pour des installations sans visibilit 
- Emp che l'activation de l'interrupteur
- Possibilit  d'installer jusqu'  6 cadenas
- Possibilit  de fixer le dispositif de mise en consignation   proximit  de l'interrupteur de s curit  au moyen d'une cha ne

y compris le mat riel de fixation



1135338 - VIS IND MONTABLES M 5 x 12

- Pour fixation de l'actionneur
- Protection anti-fraude  lev e
- Emp che tout d montage frauduleux de l'actionneur
- Diff rentes longueurs disponibles

1135339 - VIS IND MONTABLES M 5 x 16

- Pour fixation de l'actionneur



- Protection anti-fraude élevée
- Empêche tout démontage frauduleux de l'actionneur
- Différentes longueurs disponibles



1135340 - VIS INDÉMONTABLES M 5 x 20

- Pour fixation de l'actionneur
- Protection anti-fraude élevée
- Empêche tout démontage frauduleux de l'actionneur
- Différentes longueurs disponibles

K.A. Schmersal GmbH, Möddinghofe 30, D-42279 Wuppertal

Les données et les valeurs ont été soigneusement vérifiées. Sous réserve de modifications techniques et errata.

Generiert am 07.04.2010 - 15:38:02h Kasbase 1.3.5 DBI