

# Thermostats pour chauffage et ventilation dans les ateliers, caves, serres, étables, garages, etc.



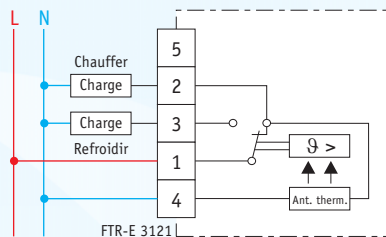
87215.1207.100



87215.1208.100



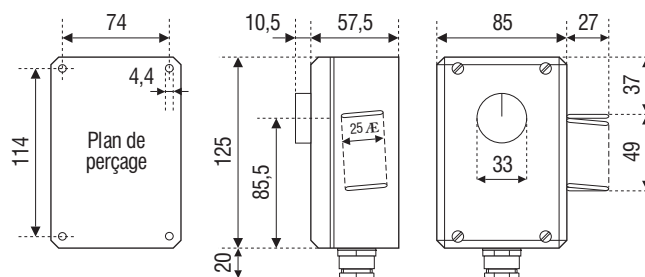
FTR-E 3121



## Versions à capillaire, réglage par bouton

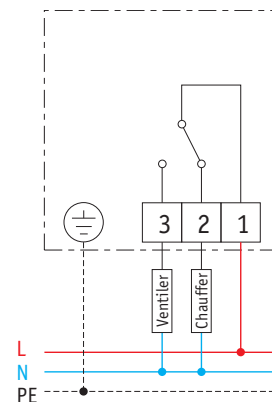
### Accessoire

- Grille de protection du capillaire, réf. [87215.1200.000](#)



### Caractéristiques techniques

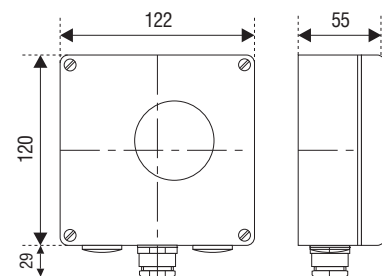
- Plage de réglage : 0 à 40 °C
- Tension de service maximum : 230 V AC 50 Hz
- Pouvoir de coupure des contacts : 16 A cos φ = 1; 4 A cos φ = 0,6
- Contact : 1 inverseur
- Température admissible : -20 à +50 °C
- Différentiel : 1,5 K
- Réglage extérieur pour 87215.1207.100
- Réglage intérieur pour 87215.1208.100
- Degré de protection : IP 54
- Montage mural
- Raccordement : bornes à vis
- Poids : 350 g



## Version à bimétal

### Caractéristiques techniques

- Plage de réglage : -20 à +30 °C
- Tension de service nominale : 230 V AC 50 à 60 Hz
- Pouvoir de coupure du contact :  
 fonction chauffer (borne 1-2) :  
 16 A/230 V AC cos φ = 1  
 4 A/230 V AC cos φ = 0,6  
 fonction ventiler (borne 1-3) :  
 5 A/230 V AC cos φ = 1  
 2 A/230 V AC cos φ = 0,6
- Contact : 1 inverseur
- Différentiel : 1 K avec anticipation thermique raccordée, 3 K sans anticipation thermique
- Anticipation thermique par résistance raccordée à la borne 4
- Degré de protection : IP 65
- Montage mural
- Connexions par bornes à vis
- Poids : 420 g

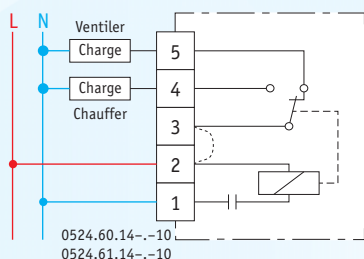




0524.60



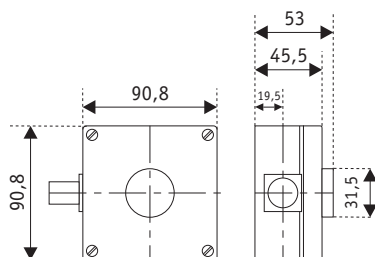
0524.61



## Versions électroniques

### Caractéristiques techniques

- Plage de réglage :
  - 0524.60.140.510 : 5 à 35 °C, réglage extérieur
  - 0524.60.141.410 : -15 à +15 °C, réglage extérieur
  - 0524.61.140.510 : 5 à 35 °C, réglage intérieur
  - 0524.61.141.410 : -15 à +15 °C, réglage intérieur
- Tension d'alimentation : 230 V AC 50 Hz
- Tolérance de tension : +6 à -15 %
- Pouvoir de coupure du contact : 10 A/250 V AC  $\cos \varphi = 1$ ; 4 A/250 V AC  $\cos \varphi = 0,6$
- Contact : 1 inverseur (libre de potentiel si le pontage 2-3 est enlevé)
- Différentiel : 0,5 K
- Degré de protection : IP 54
- Montage mural
- Témoin lumineux : fonction chauffer (contact 3-4 fermé)
- Capteur de température : NTC linéarisée
- Connexions par bornes à vis
- Poids : 250 g



### RÉFÉRENCES DE COMMANDE

RÉFÉRENCES DE COMMANDE	
<b>0524.60.140.510</b>	version électronique, 5 à 35 °C, réglage extérieur
<b>0524.60.141.410</b>	version électronique, -15 à +15 °C, réglage extérieur
<b>0524.61.140.510</b>	version électronique, 5 à 35 °C, réglage intérieur
<b>0524.61.141.410</b>	version électronique, -15 à +15 °C, réglage intérieur
<b>87215.1207.100</b>	version à capillaire, réglage extérieur
<b>87215.1208.100</b>	version à capillaire, réglage intérieur
<b>FTR-E 3121</b>	version à bimétal