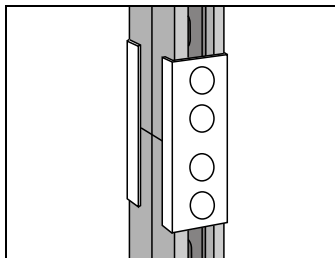


	Force transversale			
	lx	Wx	ly	Wy
Profilé de suspension 24/20	15,86 cm <sup>4</sup>	6,62 cm <sup>3</sup>	11,50 cm <sup>4</sup>	4,10 cm <sup>3</sup>

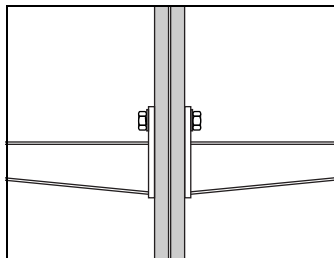
	galv. à chaud no d'article C*	ZINKPOX® blanc no d'article C*	poids kg/100 pc
Profilé de suspension 24/20	709795 1	716307 6	1130

\*EAN-code=732167+no d'article+C (chiffre de contrôle)

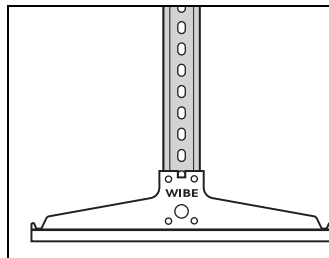
## Application et installation



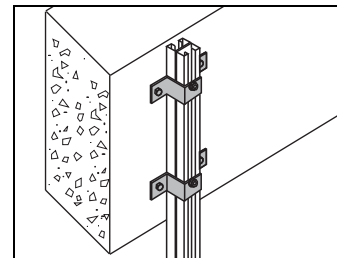
Le pendent 20 peut être rallongé à l'aide du profilé de suspension 24/20 et de l'éclisse d'assemblage 20J. Uniquement pour charges symétriques.



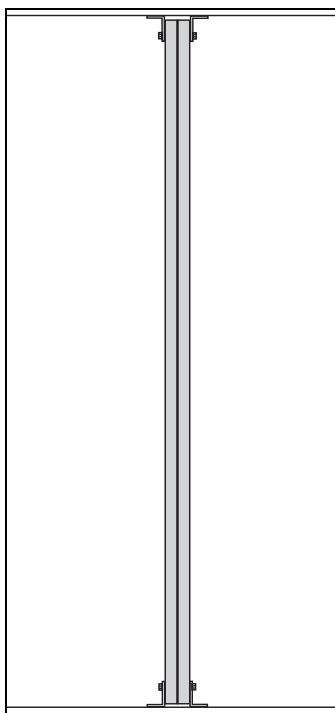
Montage d'une console 50 à l'aide d'un boulon en T.



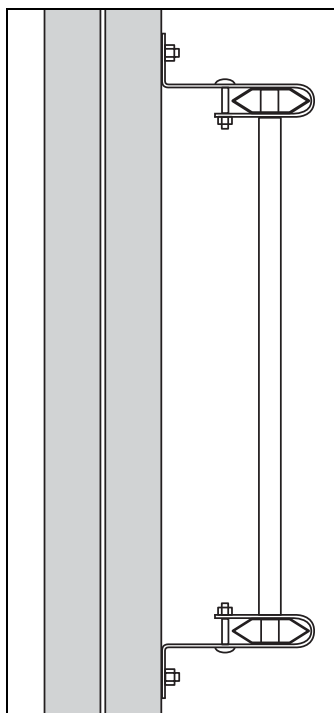
Le support console 3 est fixé à l'aide d'un set de montage 20S.



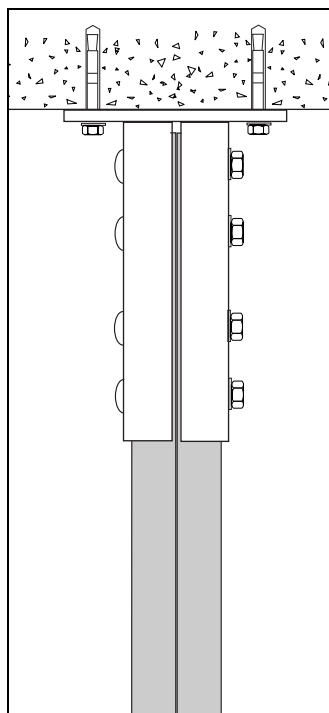
Le profilé de suspension 24/20 peut être fixé à une poutre ou au mur avec des étriers muraux 20.



Le profilé de suspension 24/20 peut être calé entre le sol et le plafond à l'aide de 4 équerrés 5L et 4 boulons en T.



L'échelle à câbles peut être installée verticalement ou horizontalement sur le profilé 24/20 à l'aide d'étriers muraux 11/25 ou 11/75 et de boulons en T.



Utilisez une base pour pendent 520 pour le montage d'un profilé de suspension 24/20 sur le sol ou contre le plafond.