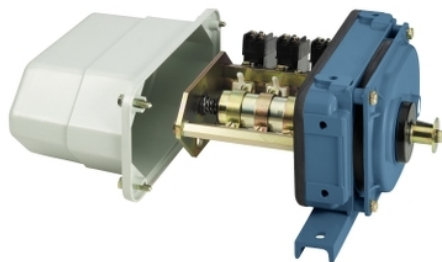


## Fiche produit

### Caractéristiques

# XR2AA02K20

inter. fin de course vis lourd mono-étagé XR2 -  
Ithe = 10 A - 2 C/O - 250 rpm



### Principales

Gamme de produits	XR et XF
Type de produit ou de composant	Commutateur de fin de course à vis haute résistance à un étage
Nom abrégé d'appareil	XR2
Application spécifique du produit	Contrôle de pos. de pièces mobiles de levage/ équipement de manutention Contrôle du niveau de liquide dans les systèmes de pompage
Matière	Alliage d'aluminium: corps du boîtier Plastique: couvercle
Appareil de commande	Arbre d'entraînement, embouts avec clé pour pignon et rondelle
Vitesse de rotation maximale	250 tr/min, de arbre d'entraînement d'entrée
Nombre théorique de tours	20, de arbre d'entraînement d'entrée
Nombre de pôles	1

### Complémentaires

Durée de vie mécanique	10000000 cycle
Nombre de tours maxi	6, de arbre fileté
Pas de la vis du tambour	4 mm
Rayon aiguille commande	40 mm
Longueur de la course hélicoïdale développée	4 mm
Angle de fixation différentielle	30 ° actionneurs de contact mesurés au doigt
Précision de répétition	0,02&nbsp%; sur le point de déclenchement
Nombre de dents	26 (pignon A) 26 (pignon C) 49 (pignon B) 49 (pignon D)
Nombre réel de tours	21,3 (arbre d'entraînement d'entrée)
Fonctionnement des contacts	À action brusque
[Ie] courant assigné d'emploi	A300, AC-15, Ue = 240 V, Ie = 3 A conforme à EN/IEC 60947-5-1 Q300, DC-13, Ue = 250 V, Ie = 0,27 A conforme à EN/IEC 60947-5-1
[Ithe] courant thermique d'emploi sous enveloppe	10 A
[Ui] tension assignée d'isolement	500 V conforme à EN/IEC 60947-1 600 V conforme à CSA C22.2 No 14
[Uimp] tension assignée de tenue aux chocs	6 kV conforme à EN/IEC 60947-1
Résistance maximale entre bornes	25 MΩ
Protection contre les courts-circuits	10 A fusible à cartouche gG
Mode de raccordement	Borniers à vis-étrier, 2 x 1,5 mm <sup>2</sup> avec ou sans embout de câble Borniers à vis-étrier, 2 x 2,5 mm <sup>2</sup> sans extrémité de câble

Le présent document comprend des descriptions générales et/ou des caractéristiques techniques générales sur la performance des produits auxquels il se réfère. Le présent document ne peut être utilisé pour déterminer l'aptitude ou la fiabilité de ces produits pour des applications utilisateur spécifiques et n'est pas destiné à se substituer à cette détermination. Il appartient à chaque utilisateur ou intégrateur de réaliser, sous sa propre responsabilité, l'analyse de risques complète et appropriée, d'évaluer et tester les produits dans le contexte de leur application ou utilisation spécifique. Ni la société Schneider Electric Industries SAS, ni aucune de ses filiales ou sociétés affiliées ne peut être tenue pour responsable de la mauvaise utilisation de l'information contenue dans le présent document.



Entrée de câble	2 entrées taraudées pour presse-étoupe Pg&nbsp;13, capacité de serrage: 9... 12 mm
-----------------	---------------------------------------------------------------------------------------


## Environnement

Normes	EN/IEC 60947-5-1
Traitement de protection	TC
Température de fonctionnement	-25...70 °C
Température ambiante pour le stockage	-40...70 °C
Tenue aux chocs mécaniques	50 gn pour 11 ms
Tenue aux vibrations	> 5 gn (f= 10...55 Hz)
Degré de protection IP	IP54 conforme à EN/IEC 60529

## Unités de conditionnement

Type d'emballage 1	PCE
Nb produits dans l'emballage 1	1
Hauteur de l'emballage 1	27,0 cm
Largeur de l'emballage 1	34,0 cm
Longueur de l'emballage 1	43,0 cm
Poids de l'emballage 1	7,58 kg

## Caractéristiques environnementales

Régulation REACh	 <a href="#">Déclaration REACh</a>
Directive RoHS UE	Non applicable, en dehors du scope légal RoHS UE

## Garantie contractuelle

Garantie	18 months
----------	-----------