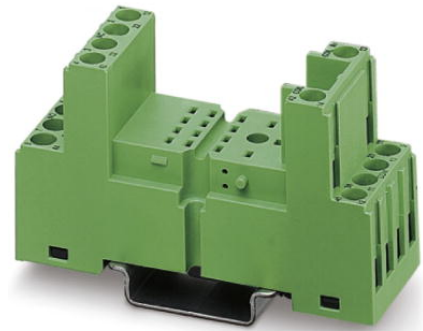


PR2-BSC2/4X21

Référence: 2833563


<http://catalog.phoenixcontact.net/phoenix/treeViewClick.do?UID=2833563>

Support de relais PR2-B, pour relais industrie REL-IR avec 2 ou 4 contacts inverseurs, version à 2/2 étages, connexions vissées, possibilité d'enfichage pour modules d'entrée/antiparasitage, se monte sur NS 35/7,5



Notez que les données indiquées ici sont issues du catalogue en ligne. Vous trouverez l'intégralité des informations et des données dans la documentation pour l'utilisateur sous <http://www.download.phoenixcontact.fr> Les conditions générales d'utilisation pour les téléchargements sur Internet sont applicables.

Caractéristiques commerciales

EAN	 4 017918 933791
sales group	G301
Unité d'emballage	10 Pcs.
Tarif douanier	85366990
Poids brut par pièce	KG
Poids net par pièce	KG
Donnée de page de catalogue	Page 378 (CAT-7-2013)

Données techniques

Cotes

Largeur	27 mm
Hauteur	75 mm
Profondeur avec étrier de fixation	84 mm (EL2-P35)

Conditions d'environnement

Température ambiante (fonctionnement)	-25 °C ... 85 °C
Température ambiante (stockage/transport)	-25 °C ... 85 °C

Caractéristiques de raccordement

Section de conducteur rigide min.	0,2 mm ²
Section de conducteur rigide max.	1,5 mm ²
Section de conducteur souple min.	0,2 mm ²
Section de conducteur souple max.	1,5 mm ²
Section du conducteur AWG/kcmil min.	26
Section du conducteur AWG/kcmil max.	16
2 conducteurs rigides de même section max.	1,50 mm ²
2 conducteurs souples de même section max.	1,50 mm ²
2 conducteurs de même section AWG max.	14
Mode de raccordement	Raccordement vissé
Longueur à dénuder	7 mm
Filetage vis	M3

Généralités

Tension nominale U _N	300 V AC/DC
Intensité nominale I _N	12 A
Coloris	vert

Approbations



Homologations

CSA, cULus Recognized

Homologations demandées :

Homologations EX :

Accessoires

Article	Désignation	Description
Généralités		
2833592	EL2-P35	Etrier de butée du relais avec fonction de rejet et panneau d'identification de l'appareil intégré (8 x 25 mm), adapté à l'embase de relais PR2, pour un relais industriel de 35 mm de hauteur
2833644	MP 2	Panneau d'identification de l'appareil, surface utile 9 x 25 mm

Produits complémentaires

Article	Désignation	Description
Généralités		
2834054	REL-IR/L- 24AC/2X21	Relais industriels enfichables à contacts de puissance, 2 inverseurs , touche de test, LED d'état, affichage mécanique de position, tension d'entrée 24 V AC
2834122	REL-IR/L- 24AC/4X21AU	Relais industriels enfichables avec contact de puissance et revêtement en or supplémentaire, 4 inverseurs , touche de test, LED d'état, affichage mécanique de position, tension de la bobine : 24 V AC
2834067	REL-IR/L-120AC/2X21	Relais industriels enfichables à contacts de puissance, 2 inverseurs , touche de test, LED d'état, affichage mécanique de position, tension d'entrée 120 V AC
2834135	REL-IR/L-120AC/4X21AU	Relais industriels enfichables avec contact de puissance et revêtement en or supplémentaire, 4 inverseurs , touche de test, LED d'état, affichage mécanique de position, tension de la bobine : 120 V AC
2834070	REL-IR/L-230AC/2X21	Relais industriels enfichables à contacts de puissance, 2 inverseurs , touche de test, LED d'état, affichage mécanique de position, tension d'entrée 230 V AC
2834148	REL-IR/L-230AC/4X21AU	Relais industriels enfichables avec contact de puissance et revêtement en or supplémentaire, 4 inverseurs , touche de test, LED d'état, affichage mécanique de position, tension de la bobine : 230 V AC
2834151	REL-IR/LDM- 12DC/2X21	Relais industriels enfichables avec contacts de puissance, 2 contacts inverseurs, touche de test, LED d'état, diode de roue libre, affichage mécanique de position, polarité A1- , A2+ , tension d'entrée 12 V DC
2834193	REL-IR/LDM- 12DC/4X21AU	Relais industriels enfichables avec contacts de puissance et revêtement d'or supplémentaire, 4 contacts inverseurs, touche de test, LED d'état, diode de roue libre, affichage mécanique de position, polarité A1- , A2+ , tension de la bobine : 12 V DC
2834164	REL-IR/LDM- 24DC/2X21	Relais industriels enfichables avec contacts de puissance, 2 contacts inverseurs, touche de test, LED d'état, diode de roue libre, affichage mécanique de position, polarité A1- , A2+ , tension d'entrée 24 V DC
2834203	REL-IR/LDM- 24DC/4X21AU	Relais industriels enfichables avec contacts de puissance et revêtement d'or supplémentaire, 4 contacts inverseurs, touche de test, LED d'état, diode de roue libre, affichage mécanique de position, polarité A1- , A2+ , tension de la bobine : 24 V DC
2834177	REL-IR/LDM- 48DC/2X21	Relais industriels enfichables avec contacts de puissance, 2 contacts inverseurs, touche de test, LED d'état, diode de roue libre, affichage mécanique de position, polarité A1- , A2+ , tension d'entrée 48 V DC

2834216	REL-IR/LDM- 48DC/4X21AU	Relais industriels enfichables avec contacts de puissance et revêtement d'or supplémentaire, 4 contacts inverseurs, touche de test, LED d'état, diode de roue libre, affichage mécanique de position, polarité A1- , A2+ , tension de la bobine : 48 V DC
2834180	REL-IR/LDM-110DC/2X21	Relais industriels enfichables avec contacts de puissance, 2 contacts inverseurs, touche de test, LED d'état, diode de roue libre, affichage mécanique de position, polarité A1- , A2+ , tension d'entrée 110 V DC
2834229	REL-IR/LDM-110DC/4X21AU	Relais industriels enfichables avec contacts de puissance et revêtement d'or supplémentaire, 4 contacts inverseurs, touche de test, LED d'état, diode de roue libre, affichage mécanique de position, polarité A1- , A2+ , tension de la bobine : 110 V DC
2834012	REL-IR/LDP- 12DC/2X21	Relais industriels enfichables avec contacts de puissance, 2 contacts inverseurs, touche de test, LED d'état, diode de roue libre, affichage mécanique de position, polarité A1+ , A2- , tension d'entrée 12 V DC
2834083	REL-IR/LDP- 12DC/4X21AU	Relais industriels enfichables avec contacts de puissance et revêtement d'or supplémentaire, 4 contacts inverseurs, touche de test, LED d'état, diode de roue libre, affichage mécanique de position, polarité A1+ , A2- , tension de la bobine : 12 V DC
2834025	REL-IR/LDP- 24DC/2X21	Relais industriels enfichables avec contacts de puissance, 2 contacts inverseurs, touche de test, LED d'état, diode de roue libre, affichage mécanique de position, polarité A1+ , A2- , tension d'entrée 24 V DC
2834096	REL-IR/LDP- 24DC/4X21AU	Relais industriels enfichables avec contacts de puissance et revêtement d'or supplémentaire, 4 contacts inverseurs, touche de test, LED d'état, diode de roue libre, affichage mécanique de position, polarité A1+ , A2- , tension de la bobine : 24 V DC
2834041	REL-IR/LDP-110DC/2X21	Relais industriels enfichables avec contacts de puissance, 2 contacts inverseurs, touche de test, LED d'état, diode de roue libre, affichage mécanique de position, polarité A1+ , A2- , tension d'entrée 110 V DC
2834119	REL-IR/LDP-110DC/4X21AU	Relais industriels enfichables avec contacts de puissance et revêtement d'or supplémentaire, 4 contacts inverseurs, touche de test, LED d'état, diode de roue libre, affichage mécanique de position, polarité A1+ , A2- , tension de la bobine : 110 V DC
2834960	REL-IR/LDP-125DC/2X21	Relais industriels enfichables avec contacts de puissance, 2 contacts inverseurs, touche de test, LED d'état, diode de roue libre, affichage mécanique de position, polarité A1+ , A2- , tension d'entrée 125 V DC
2834313	REL-IR/LDP-125DC/4X21AU	Relais industriels enfichables avec contacts de puissance et revêtement d'or supplémentaire, 4 contacts inverseurs, touche de test, LED d'état, diode de roue libre, affichage mécanique de position, polarité A1+ , A2- , tension de la bobine : 125 V DC
2834957	REL-IR/LDP-220DC/2X21	Relais industriels enfichables avec contacts de puissance, 2 contacts inverseurs, touche de test, LED d'état, diode de roue libre, affichage mécanique de position, polarité A1+ , A2- , tension d'entrée 220 V DC

2834973	REL-IR/LDP-220DC/4X21AU	Relais industriels enfichables avec contacts de puissance et revêtement d'or supplémentaire, 4 contacts inverseurs, touche de test, LED d'état, diode de roue libre, affichage mécanique de position, polarité A1+ , A2- , tension de la bobine : 220 V DC
---------	-------------------------	--

Adresse

PHOENIX CONTACT nv/sa
Minervastraat 10-12
B-1930 Zaventem-Keiberg II, Belgium
Tél : +32/(0)2/723 98 11
Télécopie : +32/(0)2/725 36 14
<http://www.phoenixcontact.be>



© 2013 Phoenix Contact
Sous réserve de modifications techniques