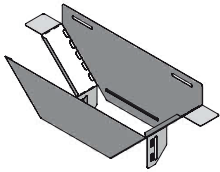


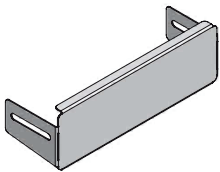
Fig. Type Exéc. Largeur Dim. en mm Poids N° d'article



### Pièce murale verticale, couvercle inclus

Pour la construction de dérivations verticales le long des parois dans les porteurs de câbles horizontaux à largeur égales ou plus petites. Livrée sous forme aplanie, doit être pliée avant l'installation. Le couvercle pour la partie verticale est compris dans la livraison. Couper le porteur de câbles localement. Fixer au porteur de câbles avec vis crénelée M6x10 et écrou crénelé M6. Fixer le couvercle avec les attaches universelles pour couvercles 885.50, compris dans la livraison.

Pièce murale verticale 070	GS	070	100x60x270	0,418	3624.07.02
Pièce murale verticale 100	GS	100	100x60x300	0,460	3624.10.02
Pièce murale verticale 120	GS	120	100x60x320	0,480	3624.12.02
Pièce murale verticale 150	GS	150	100x60x350	0,520	3624.15.02
Pièce murale verticale 200	GS	200	100x60x400	0,577	3624.20.02
Pièce murale verticale 250	GS	250	100x60x450	0,639	3624.25.02
Pièce murale verticale 300	GS	300	100x60x500	0,700	3624.30.02
Pièce murale verticale 330	GS	330	100x60x530	0,737	3624.33.02
Pièce murale verticale 400	GS	400	100x60x670	0,770	3624.40.02
Pièce murale verticale 500	GS	500	100x60x700	0,880	3624.50.02
Pièce murale verticale 600	GS	600	100x60x800	1,000	3624.60.02



### Cloison terminale

Pour la finition correcte des extrémités des porteurs de câbles. Livrée sous forme aplanie, doit être pliée avant l'installation. Fixer au porteur de câbles avec vis crénelée M6x10 et écrou crénelé M6.

Cloison terminale 070x60	GS	070	64x074x66	0,137	3618.07.04
Cloison terminale 100x60	GS	100	64x104x66	0,156	3618.10.04
Cloison terminale 120x60	GS	120	64x124x66	0,170	3618.12.04
Cloison terminale 150x60	GS	150	64x154x66	0,190	3618.15.04
Cloison terminale 200x60	GS	200	64x204x66	0,222	3618.20.04
Cloison terminale 250x60	GS	250	64x254x66	0,254	3618.25.04
Cloison terminale 300x60	GS	300	64x304x66	0,287	3618.30.04
Cloison terminale 330x60	GS	330	64x334x66	0,306	3618.33.04
Cloison terminale 400x60	GS	400	64x404x66	0,352	3618.40.04
Cloison terminale 500x60	GS	500	64x504x66	0,417	3618.50.04
Cloison terminale 600x60	GS	600	64x604x66	0,484	3618.60.04