

Socle de prise de courant saillie

Référence 131A



- bornes à vis
- avec X-CONTACT®
- fixations intérieures
- l'embase peut être tournée de 180°
- avec 6 trous borgnes prévus pour des bornes de raccordement
- produits avec alvéoles longues et alvéole pour contact pilote sur demande

Spécifications techniques

Ampère	63 A
Pôles	4 p
Volt	230 V
Position horaire	9 h
Hertz	50-60 Hz
Technique de raccordement	avec bornes à vis
Contacts	X-CONTACT®
Indice de protection	IP 67
Poids	941 g
Certification de conformité	VDE, EAC, CQC

Schémas et dimensions

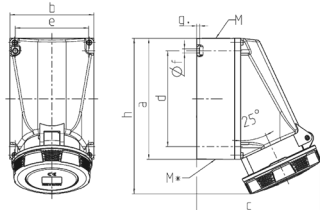


Schéma 1 MB 112	Amp. Pôles	63		
		3	4	5
Dim. en mm	a	170	170	170
	b	118	118	118
	c	175	175	175
	d	134,5	134,5	134,5
	e	103	103	103
	f	6,1	6,1	6,1
	g	6	6	6
	h	219	219	219
	M	40	40	40
	M*	2x40 obturé à découper		
	Câble Ø jusqu'à mm	27	27	27
	Raccordement de câbles de / à mm²	6 / —25	6 / —25	6 / —25