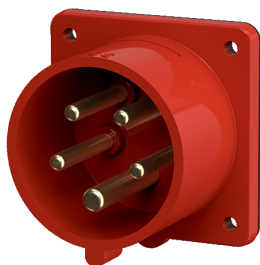


Socle connecteur

Référence 1409



- bornes à vis
- un ergot de retenue doit être rajouté, lors du montage sur l'appareil utilisateur, afin d'assurer l'accrochage du couvercle du prolongateur conformément à la norme

Spécifications techniques

Ampère	32 A
Pôles	5 p
Volt	400 V
Position horaire	6 h
Hertz	50-60 Hz
Technique de raccordement	avec bornes à vis
Contacts	Support de contacts à haute tenue thermique, Contacts nickelés
Indice de protection	IP 44
Poids	173 g
Certification de conformité	EAC, CQC, VDE (ÜG)

Schémas et dimensions

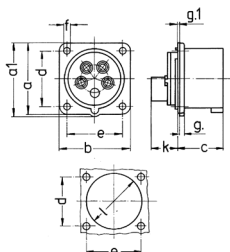


Schéma	Amp.	16	32
2 MB 68	Pôles	5	5
Dim. en mm	a	66	72
	a1	69	78
	b	66	72
	c	43	52
	d	52	60
	e	52	60
	f	4,5	4,5
	g.	4,5	4,5
	g.1	2	2
	k	27	32
	l	59	63
Raccordement de câbles		1	2,5
de / à mm ²		-2,5	-6