

Boîtier d'encastement

Référence 41404



- pour socles de prises de courant Cepex CEE 16 A et 32 A et pour socles de prises de courant normalisés Cepex SCHUKO® ou NF
- toutes les autres versions Cepex peuvent être installées en combinaison avec les socles de prises de courant Cepex CEE

Spécifications techniques

Poids	93 g
Certification de conformité	EAC

Schémas et dimensions

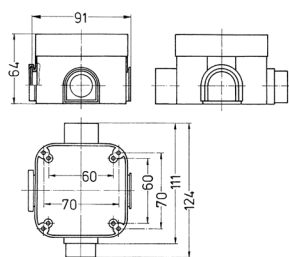


Schéma
1 MB 334

Dim. en mm