

Shunts en tresse isolés



- La meilleure alternative au câble !
- Pas de coupe, pas de dénudage, pas de sertissage
- La connexion la plus flexible
- Pré-percée: prête à l'emploi
- Rapide et facile à installer

CARACTÉRISTIQUES

- INTENSITÉ = 100A à 1000A
- EXCELLENT CONTACT ÉLECTRIQUE
- TRÈS BONNE TENUE MÉCANIQUE

ISOLANT

- HAUTE RÉSISTANCE : COMPOUND VINYLIQUE
- TEMPÉRATURE DE FONCTIONNEMENT MAX. : 105°C
- AUTO-EXTINGUIBLE : UL 94 V0
- RIGIDITÉ DIÉLECTRIQUE : 20KV/MM
- TENSION D'UTILISATION MAX. : 1000 V AC - 1500 V DC

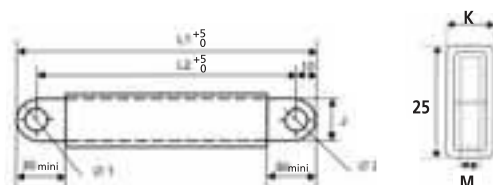
TRESSE

- CUIVRE ÉLECTROLYTIQUE ÉTAMÉ POUR UNE MEILLEURE RÉSISTANCE A LA CORROSION
- FILS DE 15/100 POUR UNE GRANDE FLEXIBILITÉ
- TRÈS BONNE TENUE AUX VIBRATIONS

TEST DIÉLECTRIQUE

- 3500 V AC, 1 MINUTE SUIVANT NORME EN 60439-1 (TENSION D'ISOLEMENT UI 1000V AC)
- 6000 V AC, 1 MINUTE AVEC UN COURANT DE FUITE DE 6 mA

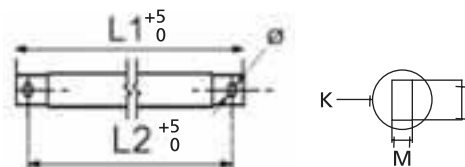
IBS 25 IBS 50



N° Article	IBS 25	S (mm ²)	L1 (mm)	L2 (mm)	J (mm)	K (mm)	M (mm)	Ø1 (mm)	Ø2 (mm)		
558240	IBS 25-230-8-10	25	252	230	20	6	1,9	8,5	10,5	10	0,095
558241	IBS 25-330-8-10	25	352	330	20	6	1,9	8,5	10,5	10	0,14
558242	IBS 25-430-8-10	25	452	430	20	6	1,9	8,5	10,5	10	0,17
558243	IBS 25-530-8-10	25	552	530	20	6	1,9	8,5	10,5	10	0,21
558244	IBS 25-630-8-10	25	652	630	20	6	1,9	8,5	10,5	10	0,25

N° Article	IBS 50	S (mm ²)	L1 (mm)	L2 (mm)	J (mm)	K (mm)	M (mm)	Ø1 (mm)	Ø2 (mm)		
558260	IBS 50-230-10	50	255	230	20	7,5	3,8	10,5	10,5	10	0,16
558261	IBS 50-330-10	50	355	330	20	7,5	3,8	10,5	10,5	10	0,22
558262	IBS 50-430-10	50	455	430	20	7,5	3,8	10,5	10,5	10	0,29
558263	IBS 50-530-10	50	555	530	20	7,5	3,8	10,5	10,5	10	0,35
558264	IBS 50-630-10	50	655	630	20	7,5	3,8	10,5	10,5	10	0,41

IBS 120 IBS 185 IBS 240



N° Article	IBS 120	S (mm ²)	L1 (mm)	L2 (mm)	J (mm)	K (mm)	M (mm)	Ø (mm)		
558270	IBS 120-330-10	120	354	330	24	27	10	10,5	2	0,51
558271	IBS 120-430-10	120	454	430	24	27	10	10,5	2	0,67
558272	IBS 120-530-10	120	554	530	24	27	10	10,5	2	0,82
558273	IBS 120-630-10	120	654	630	24	27	10	10,5	2	0,98
558274	IBS 120-830-10	120	854	830	24	27	10	10,5	2	1,29

N° Article	IBS 185	S (mm ²)	L1 (mm)	L2 (mm)	J (mm)	K (mm)	M (mm)	Ø (mm)		
558290	IBS 185-330-10	185	354	330	24	31	15	10,5	2	0,82
558291	IBS 185-430-10	185	454	430	24	31	15	10,5	2	1,07
558292	IBS 185-530-10	185	554	530	24	31	15	10,5	2	1,26
558293	IBS 185-630-10	185	654	630	24	31	15	10,5	2	1,48
558294	IBS 185-830-10	185	854	830	24	31	15	10,5	2	1,90

N° Article	IBS 240	S (mm ²)	L1 (mm)	L2 (mm)	J (mm)	K (mm)	M (mm)	Ø (mm)		
558280	IBS 240-330-12	240	356	330	32	36	15	12,5	2	1,03
558281	IBS 240-430-12	240	456	430	32	36	15	12,5	2	1,34
558282	IBS 240-530-12	240	556	530	32	36	15	12,5	2	1,65
558283	IBS 240-630-12	240	656	630	32	36	15	12,5	2	1,96
558284	IBS 240-830-12	240	856	830	32	36	15	12,5	2	2,58

INTENSITÉS ADMISSIBLES

NOTE : Ce tableau indique l'élévation de température (ΔT) en fonction de l'Intensité choisie (I).

- TEMPÉRATURE DE FONCTIONNEMENT = TEMPÉRATURE D'AMBIANCE + ΔT

1 IBS PAR PHASE

ΔT (K)	IBS 25 I (A)	IBS 50 I (A)	IBS 120 I (A)	IBS 185 I (A)	IBS 240 I (A)
30	145	217	310	407	488
40	167	251	358	470	564
50	187	280	400	526	630
60	205	307	439	576	690
70	221	331	474	622	746

2 IBS PAR PHASE

ΔT (K)	IBS 25 I (A)	IBS 50 I (A)	IBS 120 I (A)	IBS 185 I (A)	IBS 240 I (A)
30	232	347	496	651	781
40	267	401	572	752	901
50	299	448	640	842	1008
60	328	491	701	922	1104
70	354	530	757	995	1192

3 IBS PAR PHASE

ΔT (K)	IBS 25 I (A)	IBS 50 I (A)
30	290	434
40	334	502
50	374	560
60	410	613
70	442	662

EMPLOI DE 2 OU 3 IBS EN PARALLÈLE

NOTE :

POUR UTILISER 2 OU 3 IBS EN PARALLÈLE : MULTIPLIER L'INTENSITÉ NOMINALE (I) D'UN IBS PAR LE COEFFICIENT DU TABLEAU CI-APRÈS.

COEFFICIENT MULTIPLICATEUR		
1	1.6	2 *

* Seulement pour IBS 25-50

EXEMPLE :

IBS 25 : COURANT ADMISSIBLE POUR 2 IBS ($\Delta T = 50$ K) = $187 \times 1,6 = 299$ A

IBS 25 : COURANT ADMISSIBLE POUR 3 IBS ($\Delta T = 50$ K) = $187 \times 2 = 374$ A

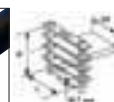
IBS 120 : COURANT ADMISSIBLE POUR 2 IBS ($\Delta T = 50$ K) = $400 \times 1,6 = 640$ A

INFORMATIONS COMPLÉMENTAIRES

IBS 25 - IBS 50

ESPACEMENT ENTRE 2 OU 3 IBS EN PARALLÈLE

Un espace minimum est recommandé : utiliser l'entretoise FS 24



ATTACHE ENTRETOISE				
DÉSIGNATION	N° ARTICLE	H (mm)	L (mm)	W (kg)
FS 24	553550	53	30	0,015

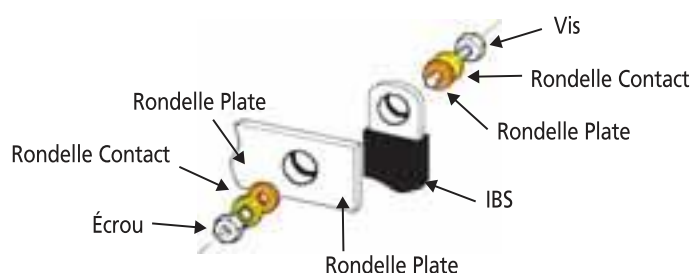
IBS 120 - IBS 185 - IBS 240



RAYON DE COURBURE MINIMUM :

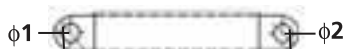
- IBS 120 = 50 mm
- IBS 185 = 57 mm
- IBS 240 = 65 mm

IMPORTANT : INSTRUCTIONS DE MONTAGE



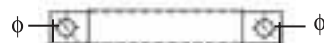
AVEC UNE VISSERIE DE CLASSE 8.8 ZINGUÉE COMPRENANT LES RONDELLES CONTACT SERRÉES SANS LUBRIFICATION A LA CLÉ DYNAMOMÉTRIQUE.

IBS 25 - IBS 50



	\emptyset (mm)	VIS TYPE	Diamètre Externe Rondelles Plates et Contact (mm)	Couple de Serrage (N.m)
IBS 25	$\emptyset 1$ 8,5	HM 8	18	30
	$\emptyset 2$ 10,5	HM 10	20	60
IBS 50	$\emptyset 1$ 10,5	HM 10	20	60
	$\emptyset 2$ 10,5	HM 10	20	60

IBS 120 - IBS 185 - IBS 240



	\emptyset (mm)	VIS TYPE	Diamètre Externe Rondelles Plates et Contact (mm)	Couple de Serrage (N.m)
IBS 120	10,5	HM 10	20	60
IBS 185	10,5	HM 10	20	60
IBS 240	12,5	HM 10	20	60
	12,5	HM 12	24	110

AUTRES LONGUEURS ET ISOLATION SANS HALOGÈNE SUR DEMANDE