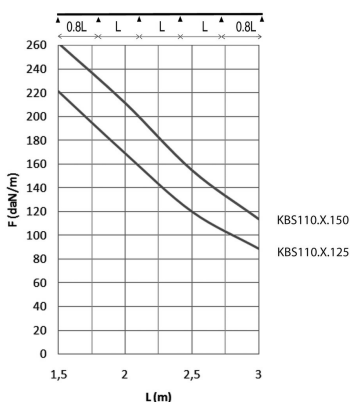
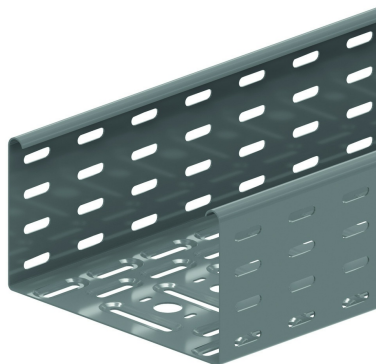


KBS110

Chemin de câbles perforé



Perforations perpendiculaires
Bords rabattus

| | |
|--------------|----------------------|
| Exec. Std. | Sendzimir |
| Mat. Opt. | Galvanisé à chaud |
| Mat. Opt. PE | Revêtement en poudre |

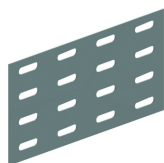
| HD | Référence | ↑ mm | ↔ mm | → ← mm | ↔ mm | kg/m | 📦 | Magasin | Unité |
|----|-----------------------|---------|---------|------------|---------|-------|----|---------|-------|
| HD | KBS110.100.100 | 110 | 100 | 1,00 | 3000 | 1,98 | 24 | X | M |
| HD | KBS110.150.125 | 110 | 150 | 1,25 | 3000 | 3,180 | 24 | X | M |
| HD | KBS110.200.125 | 110 | 200 | 1,25 | 3000 | 3,580 | 24 | X | M |
| HD | KBS110.300.125 | 110 | 300 | 1,25 | 3000 | 4,400 | 24 | X | M |
| HD | KBS110.400.125 | 110 | 400 | 1,25 | 3000 | 5,210 | 24 | X | M |
| HD | KBS110.500.125 | 110 | 500 | 1,25 | 3000 | 6,030 | 24 | X | M |
| HD | KBS110.600.125 | 110 | 600 | 1,25 | 3000 | 6,840 | 24 | X | M |

DIAGRAMME DE CHARGE

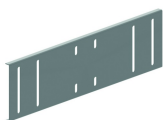
Ce graphique indique la charge maximale également répartie autorisée pour un soutien de charge multiple. Elles sont conformes à la norme IEC 61537 avec la jonction au milieu de la portée et la travée d'extrémité = 0,8 x la portée. Pour une largeur de 300 et plus, il est conseillé d'utiliser un renfort de fond BVSI. Pour des distances > 4 mètres, accoupler avec KPW.

F = poids de câbles admissible (daN/m)
L = distance entre supports (m)
Déflexion max. (m) = L/100

A fixer avec:



Eclisse à
boulonner
V110.200



Eclisse chemin de
câbles grande
portée
KPW



Boulon et écrou
autobloquant
VM

CARACTERISTIQUES

Perforations défoncées pour:
- Charge plus importante.
- Très bonne aération.
- Meilleure stabilité.
- Meilleure évacuation de la condensation.

Perforations perpendiculaires pour:
- Fixation plus aisée sur la console.
- Fixation des câbles plus facile.

INFO TECHNIQUE

La perforation est variable selon les largeurs.
Perforations perpendiculaires à partir de la largeur 200 mm.
Ouvertures Ø 16 mm et Ø 19,5 mm prévues pour presse étoupe.