

# Interrupteurs crépusculaires avec cellule incorporée sans horloge

3

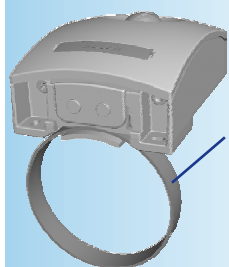


LU 126 star

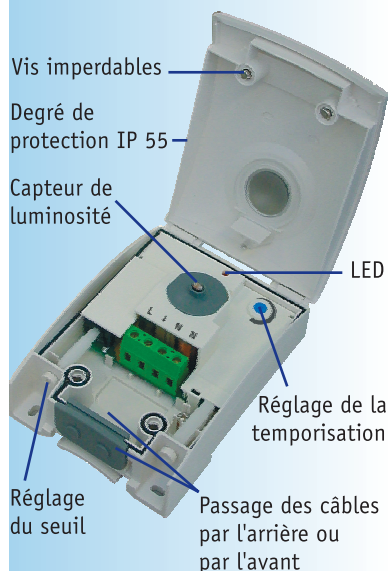


Réglage LUX

Bouton «test» (sauf LU 126 star)



Collier de fixation pour support cylindrique (non fourni)



Vis imperdables

Degré de protection IP 55

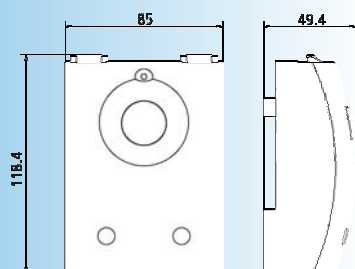
Capteur de luminosité

LED

Réglage de la temporisation

Réglage du seuil

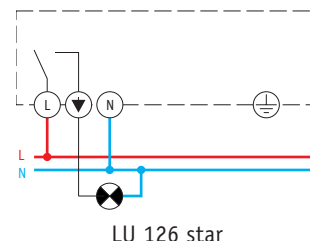
Passage des câbles par l'arrière ou par l'avant



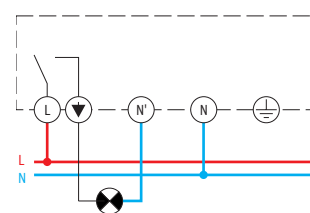
- ▶ Montage mural ou sur un mât cylindrique
- ▶ Cellule incorporée
- ▶ Diode lumineuse pour indiquer que la luminosité est inférieure au seuil réglé
- ▶ Couvercle avec charnières plombable

## Caractéristiques techniques

- ▶ Alimentation : 230 V 50 Hz
- ▶ Consommation : 3,5 VA
- ▶ Matériau de contact : AgSnO<sub>2</sub>
- ▶ Matériau de boîtier : thermoplast autoextinguible
- ▶ Température admissible : -35 à +35 °C
- ▶ Degré de protection : IP 55
- ▶ Raccordement par bornes à vis



LU 126 star



LU 127 star, LU 128 star

CHARGES MAXIMUM	LU 126 star	LU 127 star	LU 128 star
Lampes incandescentes	1 000 W	2 300 W	2 300 W
Lampes halogènes	1 000 W	2 300 W	2 300 W
Tubes fluorescents non compensés	1 000 VA	2 300 VA	2 300 VA
Tubes fluorescents compensés en parallèle	120 VA	400 VA	400 VA
Tubes fluorescents duo	400 VA	1 200 VA	1 200 VA
Lampes à vapeur de Hg	utiliser un contacteur	1 000 VA	1 000 VA
Lampes à vapeur de Na non compensées	utiliser un contacteur	250 VA	250 VA
Lampes à vapeur de Na compensées en parallèle	400 VA	1 500 VA	1 500 VA
Lampes basse consommation KVG	4 x 7 W, 3 x 15 W	9 x 7 W, 9 x 15 W	9 x 7 W, 9 x 15 W
Lampes basse consommation EVG	3 x 20 W, 3 x 23 W	7 x 20 W, 7 x 23 W	7 x 20 W, 7 x 23 W

RÉFÉRENCES DE COMMANDE	PLAGE DE RÉGLAGE	TEMPORISATION	BOUTON TEST	CONTACT
LU 126 star	5 à 200 lux	40 s fixe	non	1 NO 10 A cos φ = 1; 6 A cos φ = 0,6
LU 127 star	2 à 200 lux	2 à 100 s	oui	1 NO 16 A cos φ = 1; 10 A cos φ = 0,6
LU 128 star	2 à 2000 lux	2 à 100 s	oui	1 NO 16 A cos φ = 1; 10 A cos φ = 0,6