

2.2 Eenfase beschermingstransformatoren 2.2 Transformateurs monophasés de protection



63 VA tot 630 VA

volgens de norm EN 61558-2-4 EN 60742

geschikt voor alle toepassingen

eigenschappen

- onder vacuüm ingegoten met kunsthars
- in kunststofbehuizing
- **gescheiden wikkelingen**
- **secundaire wikkeling: dubbele 'nul-klem' (intern doorverbonden) voor mogelijke aarding van de secundaire kring**
- geen aardaansluiting nodig
- geen mechanische trillingen
- vocht- en corrosiebestendig
- voorbereid voor beschermingsklasse II
- beschermingsgraad IP20
- diëlektrische vastheid 4500V_{Ac}
- hoge isolatieweerstand 200 MΩ
- temperatuurklasse B
- maximale omgevingstemperatuur t_a 50 °C

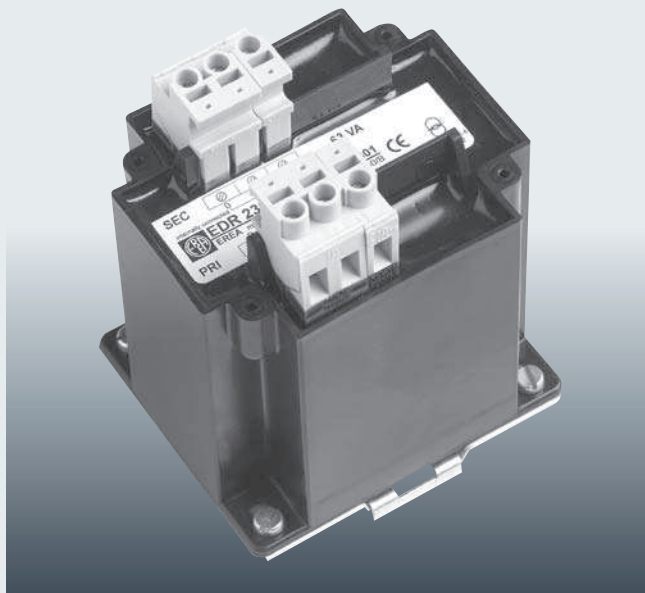
63 VA à 630 VA

selon la norme EN 61558-2-4 EN 60742

conviennent pour toutes applications

caractéristiques

- encapsulés sous vide avec résine synthétique
- dans un boîtier en matière plastique
- **enroulements séparés**
- **enroulement secondaire: double borne 'zéro' (interconnexion interne) pour mise à la terre éventuelle du circuit secondaire**
- pas besoin de raccordement à la terre
- exempts de vibrations mécaniques
- résistants à l'humidité et à la corrosion
- préparés pour la classe de protection II
- degré de protection IP20
- rigidité diélectrique 4500V_{Ac}
- résistance d'isolement élevée 200 MΩ
- classe de température B
- température ambiante maximale t_a 50 °C



aansluitingen

- schroefklemmen

raccordements

- bornes à vis

bevestiging

- voor DIN-rail montage tot 160 VA - bevestigingsplaat gemonteerd
- hoeksteunen met bevestigingsgaten vanaf 250 VA

fixation

- pour montage sur rail DIN jusqu'à 160 VA - support prémonté
- supports avec trous de fixation à partir de 250 VA

Ps VA	type	code	UPRI 50-60 Hz V	USEC V	dU %	P ₀ W	Rdt %	U _{cc} %
63	EDR 2115TI63	3980	0-230-400	2x0-115	12,6	3,2	85	10,6
100	EDR 2115TI100	3981	0-230-400	2x0-115	9,1	4,4	88	9,2
160	EDR 2115TI160	3982	0-230-400	2x0-115	8,4	6,2	89	9,6
250	E 2115TI250	3983	0-230-400	2x0-115	5,9	10,3	91	7,2
400	E 2115TI400	3984	0-230-400	2x0-115	4,4	15,5	92	3,6
630	E 2115TI630	3985	0-230-400	2x0-115	3,6	20,8	94	3,2
63	EDR 230TI63	2301	0-230-400	0-0-230	12,5	3,2	85	10,6
100	EDR 230TI100	2302	0-230-400	0-0-230	9,1	4,4	88	9,2
160	EDR 230TI160	2303	0-230-400	0-0-230	8,4	6,2	89	9,6
250	E 230TI250	2304	0-230-400	0-0-230	5,9	10,3	91	7,2
400	E 230TI400	2635	0-230-400	0-0-230	4,4	15,5	92	3,6
630	E 230TI630	2636	0-230-400	0-0-230	3,6	20,8	94	3,2

speciale uitvoeringen op aanvraag

- andere spanningen en andere vermogens
- met elektrostatische schermen
- met smeltzekering in de secundaire zie p. 7

exécutions spéciales sur demande

- autres tensions et autres puissances
- avec écrans électrostatiques
- avec fusible au secondaire voir p. 7

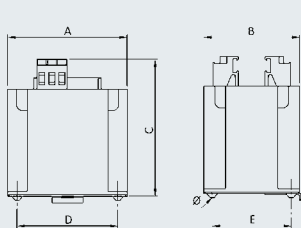


fig. 1

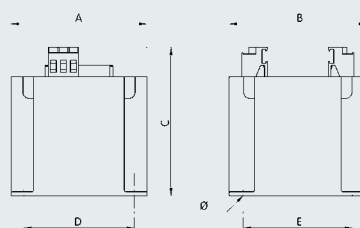


fig. 2

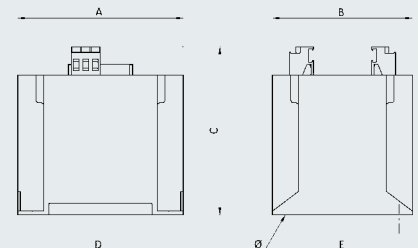


fig. 3

Ps VA	type	code	fig	A mm	B mm	C mm	D mm	E mm	Ø mm	M kg	Aansluitingen Raccordements Pri mm ²	Aansluitingen Raccordements Sec mm ²
63	EDR 2115TI63	3980	1	80	70	96	67	56	4,5	1,5	4	4
100	EDR 2115TI100	3981	1	89	72	102	75	58	4,5	1,9	4	4
160	EDR 2115TI160	3982	1	101	79	112	84	62	5,5	2,6	4	4
250	E 2115TI250	3983	2	102	102	110	84	86	5,5	3,8	4	4
400	E 2115TI400	3984	3	130	110	132	105	90	6	6,4	4	4
630	E 2115TI630	3985	3	160	116	157	130	95	6	8,7	4	4
63	EDR 230TI63	2201	1	80	70	96	67	56	4,5	1,5	4	4
100	EDR 230TI100	2202	1	89	72	102	75	58	4,5	1,9	4	4
160	EDR 230TI160	2203	1	101	79	112	84	62	5,5	2,6	4	4
250	E 230TI250	2204	2	102	102	110	84	86	5,5	3,8	4	4
400	E 230TI400	2635	3	130	110	132	105	90	6	6,4	4	4
630	E 230TI630	2636	3	160	116	157	130	95	6	8,7	4	4