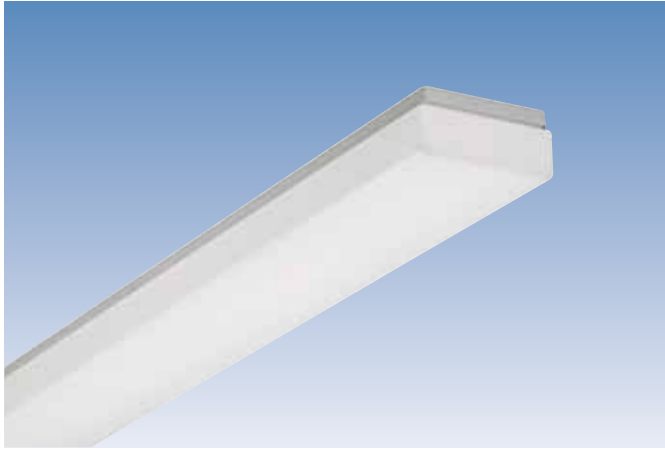


Luminaires étanches - ALS



Luminaires apparents étanches avec diffuseur plexi opalin ou prismatique pour lumière diffuse

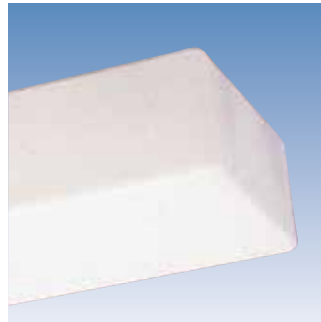
Luminaire étanche à base gris clair plate en polyester renforcé de fibre de verre. Tous les composants électriques sont fixés sur la base. Le diffuseur opalin ou prismatique est fixé à la base en polyester à l'aide de clips invisibles. Ce luminaire est conçu pour le secteur tertiaire et pour l'industrie. **La base et le diffuseur doivent toujours être commandés séparément et sont livrés dans des emballages séparés.**

IP54

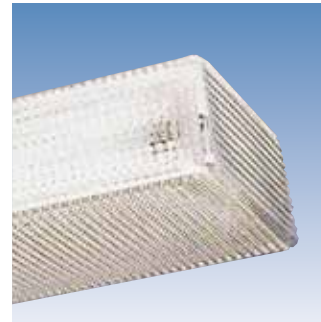


ALS-BAS

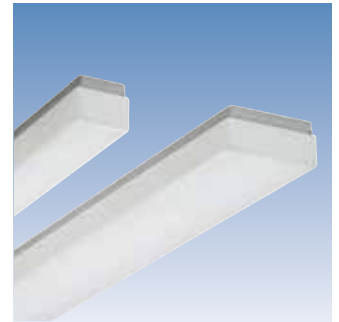
Base de couleur gris clair en polyester renforcé de fibre de verre. Pourvu d'un joint d'étanchéité en néoprène. Tous les composants électriques sont fixés sur une platine métallique.

OP-RWAO...
OP-ALSOW418

Diffuseur opalin en méthacrylate fabriqué en une pièce, coins renforcés. Fixation du diffuseur à l'aide de clips à ressort en matière synthétique.

PP-RWAP
PP-ALSPW418

Diffuseur prismatique en méthacrylate fabriqué en une pièce. Fixation du diffuseur à l'aide de clips à ressort en matière synthétique.



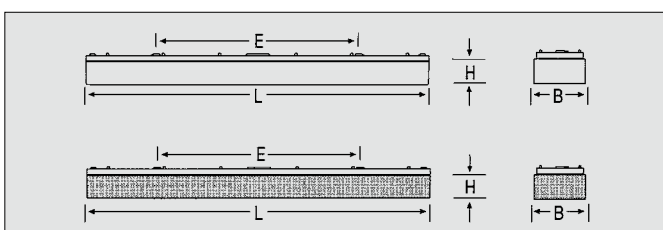
ALS-BAS + OPRWAO

Base et diffuseur à commander séparément

Référence	pour la lampe
ALS-BAS 118-I (ind)	1 x 18W
ALS-BAS 136-I (ind)	1 x 36W
ALS-BAS 158-I (ind)	1 x 58W
ALS-BAS 236-I (ind)	2 x 36W
ALS-BAS 258-I (ind)	2 x 58W
ALS-BAS 418-I (ind)	4 x 18W
ALS-BAS 118EVG	1 x 18W
ALS-BAS 136EVG	1 x 36W
ALS-BAS 158EVG	1 x 58W
ALS-BAS 236EVG	2 x 36W
ALS-BAS 258EVG	2 x 58W

Référence
OP-RWAO 118
OP-RWAO 136
OP-RWAO 158
OP-RWAO 236
OP-RWAO 258
OP-ALSOW 418

Référence
PP-RWAP 118
PP-RWAP 136
PP-RWAP 158
PP-RWAP 236
PP-RWAP 258
PP-ALSPW 418



Dimensions en mm	L x B x H	E	kg
ALS-BAS 118 + OP-RWAO-118	650 x 105 x 100	430	2,0
ALS-BAS 136 + OP-RWAO-136	1260 x 105 x 95	740	2,9
ALS-BAS 158 + OP-RWAO-158	1560 x 105 x 95	850	3,9
ALS-BAS 236 + OP-RWAO-236	1260 x 190 x 95	750	4,3
ALS-BAS 258 + OP-RWAO-258	1560 x 190 x 95	900	5,8
ALS-BAS 418 + OP-ALSOW-418	640 x 640 x 110	420	9,0
Mêmes dimensions ALS-BAS + PP-RWAP, sauf			
ALS-BAS 418 + PP-ALS PW418	665 x 665 x 110	420	9,0