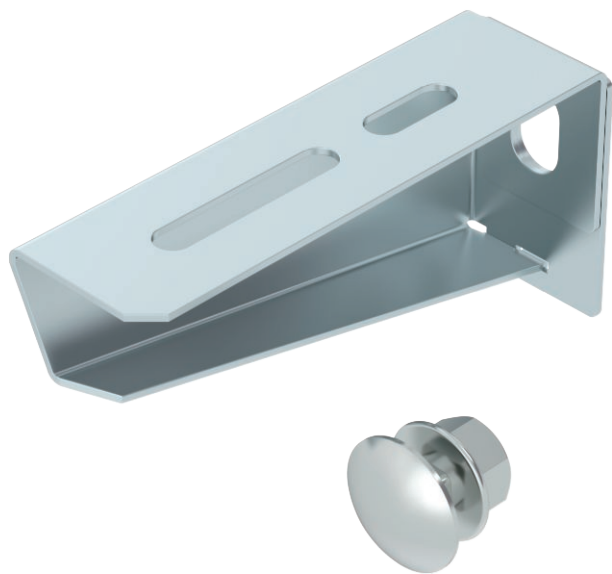


# Fiche technique

## Console murale et de pendard MWA 12

N° de réf. 6424716



Console murale et de montant légère, conception pliée.

CE

**St (acier)** acier  
**FS** galvanisé sendzimir

Texte supplémentaire du produit : conseil	Avec vis M10x25 pour la fixation sur des montants en U.
Descriptif de produit fournie à la livraison	Avec boulon TRCC M10 x 25 pour la fixation sur des montants en U.

### Données sources

N° de réf.	6424716
Type	MWA 12 11S FS
Dimension	B110mm
Matériau	acier
Matériau abréviation	St (acier)
Surface	galvanisé sendzimir
Surface selon DIN	DIN EN 10346
Surface abréviation	FS
Unité de vente minimale	1,00 Pièces
Poids	12,10 kg/100 pc

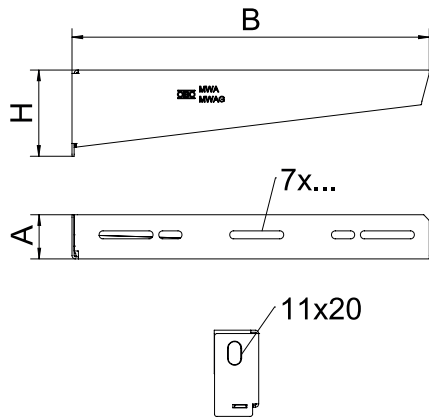
# Fiche technique

## Console murale et de pendard MWA 12

N° de réf. 6424716



### Caractéristiques techniques



Longueur	32,50 mm
Largeur	110,00 mm
Hauteur latérale	53,00 mm
Dimension A	32,50 mm
Dimension B	110,00 mm
Dimension H	53,00 mm
Dimension L	110,00 mm
Diamètre du trou	11,00 mm
Dimension Valeur	110 x 53
Modèle	Console murale et sur montant
Exécution	Console murale et sur montant
F en kN	1,20 kN
Convient pour le maintien de fonction	<input checked="" type="checkbox"/>
Acier inoxydable, décapé	<input type="checkbox"/>
Zone d'angle	90,00 - 90,00 °

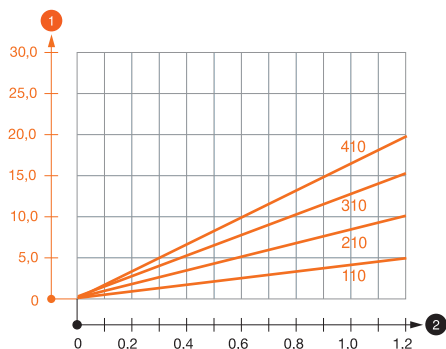
# Fiche technique

## Console murale et de pendard MWA 12

N° de réf. 6424716



### Diagramme de charge



titre des valeurs de charge\_caractéristiques des chevilles Valeurs de charge des chevilles pour console murale MWA 12

titre des valeurs de charge\_console\_montant Valeurs de charge pour MWA 12 sur pendard

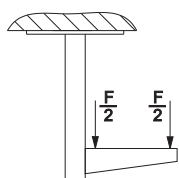
Diagramme de charge de la console MWA 12

- 1 Déflexion à la pointe de console avec charge autorisée
- 2 Charge de console autorisée en kN sans charge d'homme
- Courbe de charge avec longueurs de console en mm

### Valeurs de charge des chevilles pour console murale MWA 12

Fixation au mur		Charge maximale [kN]			
		Largeur de console [mm]			
		110	210	310	410
	Cheville type	110	210	310	410
	BZ-U 8-10-21/75	1,20	0,95	0,70	0,65
	BZ-U 10-10-30/90	1,20	1,20	1,20	1,20

### Valeurs de charge pour MWA 12 sur pendard



### Valeurs de charge pour MWA 12 sur pendard

### Valeurs de charge des chevilles pour console murale MWA 12

T1	Fixation au mur				
T2		Charge maximale [kN]			
T3		Largeur de console [mm]			
T4	Cheville type	110	210	310	410
	BZ-U 8-10-21/75	1,2	0,95	0,7	0,65
	BZ-U 10-10-30/90	1,2	1,2	1,2	1,2