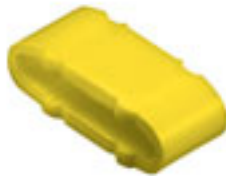


**Repères de câbles  
CLI M 2-4 GE/SW M MP**

**Weidmüller Interface GmbH & Co. KG**  
Klingenbergstraße 16  
D-32758 Detmold  
Germany  
Fon: +49 5231 14-0  
Fax: +49 5231 14-292083  
www.weidmueller.com



{Reference (Object) not found: prod32188158582590}

**Informations générales de commande**

Type	CLI M 2-4 GE/SW M MP
Référence	<a href="#">1733651661</a>
Version	Repères de câbles, 4 x 1.3 mm, PVC, souple, sans cadmium, Couleur: jaune
GTIN (EAN)	4008190398170
Cdt.	100 pièce(s)

## Fiche de données

### Repères de câbles CLI M 2-4 GE/SW M MP

**Weidmüller Interface GmbH & Co. KG**  
 Klingenbergstraße 16  
 D-32758 Detmold  
 Germany  
 Fon: +49 5231 14-0  
 Fax: +49 5231 14-292083  
 www.weidmueller.com

## Caractéristiques techniques

### Dimensions et poids

Longueur	4 mm	Largeur	11,3 mm
Hauteur	3 mm	Profondeur	3 mm
Poids net	0,12 g		

### Caractéristiques générales

Caractères imprimés	Lettres, grandes	Classe d'inflammabilité selon UL 94	V-0
Couleur	jaune	Couleur d'impression	noir
Couleur du matériau selon code couleurs	4	Impression	M
Industries recommandées	Process, Machines	Matériau	PVC, souple, sans cadmium
Orientation de l'impression	horizontal	Plage de température d'utilisation, max.	80 °C
Plage de température d'utilisation, min.	-30 °C	Procédé d'impression	Impression laser
Type d'impression	Standard		

### Repères de fils et de câbles

Diamètre extérieur du conducteur, max.	317 mm	Diamètre extérieur du conducteur, min.	10 mm
Section de raccordement du conducteur, max.	500 mm <sup>2</sup>	Section de raccordement du conducteur, min.	16 mm <sup>2</sup>

### Classifications

ETIM 3.0	EC001530	UNSPSC	44-12-17-08
eClass 5.1	27-14-91-03	eClass 6.2	27-14-91-29
eClass 7.1	27-14-91-29		

### Agréments

Agréments	
ROHS	Conforme

**Fiche de données**

**Repères de câbles  
CLI M 2-4 GE/SW M MP**

**Weidmüller Interface GmbH & Co. KG**  
Klingenbergstraße 16  
D-32758 Detmold  
Germany  
Fon: +49 5231 14-0  
Fax: +49 5231 14-292083  
[www.weidmueller.com](http://www.weidmueller.com)

**Dessins**



Image similaire à l'article