



HF-Matchbox Blue

HF-M BLUE 124 SH TL/TL5/PL-L 230-240V

Le ballast HF-Matchbox Blue est un ballast haute fréquence accessible, fiable, compact et léger à utiliser avec des puissances système inférieures à 25 W en combinaison avec des lampes TL mini, TL-D, TL5 et TL5c, PL-T/C et PL-L/S. La gamme HF-M Blue se caractérise par une conception robuste, est conforme à toutes les normes de sécurité et de performances internationales qui s'appliquent et présente un indice d'efficacité énergétique (IEE CELMA) A2.

Données du produit

Caractéristiques générales	
Code d'application	mk1
Type de lampe	TL/TL5/PL-L
Nombre de lampes	1 pièce/unité
Nombre de produits sur disjoncteur(16 A courbe B) (nom.)	60
Réamorçage à chaud	oui
Caractéristiques électriques	
Tension d'entrée	230-240 V
Fréquence d'entrée	50 à 60 Hz
Facteur de puissance (nom) à 100% de charge	0,64
Délai d'allumage (max.)	0,5 s
Caractéristiques de la tension réseau (AC)	-8%+6%
Sécurité de tension secteur (CA)	-10%+10%
Pertes de puissance (nom.)	1.9-2.2 W
Câblage	
Type de connecteur bornes d'entrée	Insert
Couleur bornes d'entrée	Orange
Couleur bornes de sortie	Gris

Type de connecteur bornes de sortie	Insert
Longueur de câble entre le dispositif et la lampe	1,50 m
Longueur de câble démarrage à chaud	0,30 m
Longueur de dénudage de câble	8.0-9.0 mm
Section borne d'entrée	0.50-1.50 mm ²
Section borne de sortie	0.50-1.50 mm ²
Caractéristiques systèmes	
Puissance de ballast nominale	24 W
Températures	
T-ambiante (max.)	40 °C
Température ambiante (min.)	-10 °C
Température maximum du boîtier (max.)	75 °C
Matériaux et finitions	
Boîtier	SH
Fonctionnement de secours	
Tension batterie pour amorçage de la lampe	194-254 V

HF-Matchbox Blue

Normes et recommandations

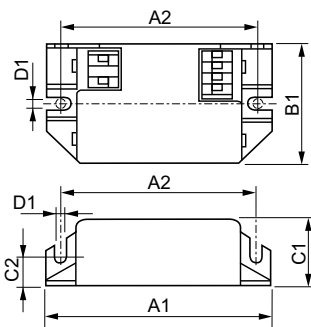
Classification IP	IP 20 [Ingress Protection 20]
Marques d'homologation	Marquage F Déclaration CE Certificat VDE Certificat CB

Données logistiques

Code de produit complet	871150053638930
Désignation Produit	HF-M BLUE 124 SH TL/TL5/PL-L 230-240V

Code barre produit (EAN)	8711500536389
Code de commande	53638930
Local Code	HFM124SH
Unité d'emballage	1
Conditionnement par carton	50
Code industriel (12NC)	913700417966
Poids net (pièce)	0,040 kg

Schéma dimensionnel



HF-M BLUE 124 SH TL/TL5/PL-L 230-240V

Product	A1	A2	B1	C1	D1
HF-M BLUE 124 SH TL/TL5/PL-L 230-240V	94 mm	84 mm	40 mm	22 mm	4,4 mm

