



Appareil complet FAK arrêt d'urgence

EATON

Powering Business Worldwide™

Référence

FAK-R/V/KC01/IY

Code

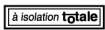
229747

Déverrouillage par traction




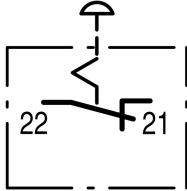
Boutons d'arrêt d'urgence infraudables selon ISO 13850/EN 418

Partie inférieure du boîtier noire (RAL 9005)

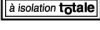
Partie supérieure du boîtier jaune (RAL 1004)



Gamme de livraison

Marques de contrôle 2			
Gamme			Boutons « champignon »
Fonction de base			Appareils de base
Appareil individuel/Appareil complet			Appareil complet
Fonction			à accrochage
Farbe Gehäuse			Partie inférieure du boîtier RAL 9005, noir Partie supérieure du boîtier RAL 1004, jaune
Description			Déverrouillage par traction Boutons d'arrêt d'urgence infraudables selon ISO 13850/EN 418
Contacts :  = fonction sécurité avec manoeuvre possible d'ouverture selon IEC/EN 60947-5-1			
0 = contact à ouverture			1 0 
Schéma			
Couleur de la tête ou de la verrine du voyant lumineux			rouge
			
Connexion à SmartWire-DT			non



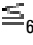
Marque de qualité 

Approbationen

Agrément UL
Homologation CSA
Product Standards
UL File No.
UL CCN
CSA File No.
CSA Class No.
Homologation NA
Degré de protection

Yes
Yes
IEC/EN 60947-5; UL 508; CSA-C22.2 No. 14-05; CSA-C22.2 No. 94-91; CE marking
E29184
NKCR
012528
3211-03
UL listed, CSA certified
UL/CSA Type 3R, 4X, 12, 13

Généralités

Longévité mécanique	manœuvres	x 10^6	>0.1
Fréquence de commande	man./h		 600
Effort de commande		n	40 - 60
Degré de protection IEC/EN 60529			IP67, IP69K
Résistance climatique			Chaleur humide, constante, selon IEC 60068-2-78 Chaleur humide, cyclique, selon IEC 60068-2-30
Température ambiante		°C	
Appareil nu		°C	- 25 - + 40
Position de montage			Quelconque
Tenue aux chocs		g	> 15 Durée de choc 11 ms Semi-sinusoïdal Selon IEC 60068-2-27

Technische Daten nach ETIM 4.0

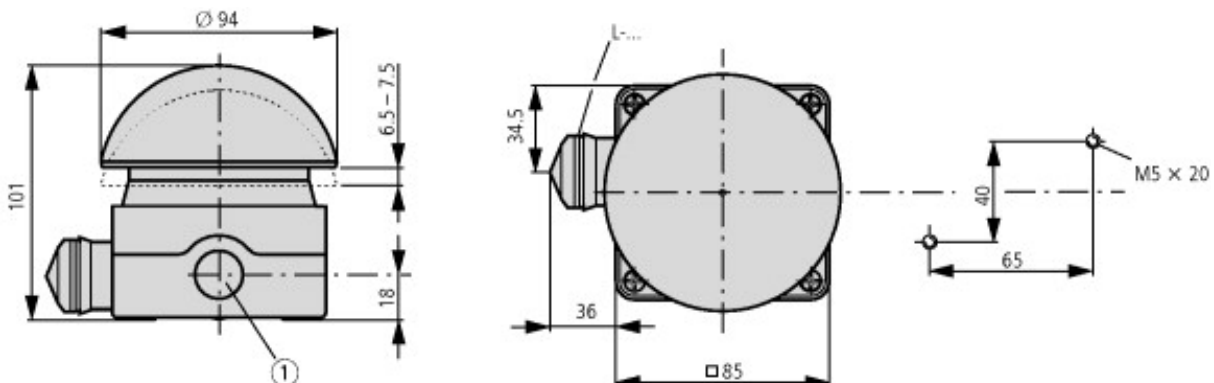
Protection type (IP)			IP65/IP67
Momentary			No
Color of cap			red
Unlocking method			Pull release
Hole diameter		mm	22

CAD-Daten

Données CAO produit

<http://eaton-moeller.partcommunity.com>

Encombres



Côté : 3 x M20 (PG 13.5)
Fond : 1 x M16

Plus d'informations sur les produits (liens)

AWA1160-1467 (IL04716017Z) Boutons « champignon »	ftp://ftp.moeller.net/DOCUMENTATION/AWA_INSTRUCTIONS/14670201.pdf
AWA1160-1696 (IL04716006Z) Voyants lumineux	ftp://ftp.moeller.net/DOCUMENTATION/AWA_INSTRUCTIONS/16961098.pdf
Etude	
Signification des références	ftp://ftp.moeller.net/DOCUMENTATION/PDF/FR/TYPENSCHLUESSEL_RM-Q-TITAN_F.PDF
Etude	ftp://ftp.moeller.net/DOCUMENTATION/PDF/FR/PRO_RM-Q-Titan_F.pdf
Exemple de commande appareils complets spécifiques	ftp://ftp.moeller.net/DOCUMENTATION/PDF/FR/Bestellbeispiel_F0315_COMBINATION_F.PDF
Formulaire de commande appareils complets spécifiques	ftp://ftp.moeller.net/DOCUMENTATION/PDF/FR/Form_F0315_Combination_F.PDF