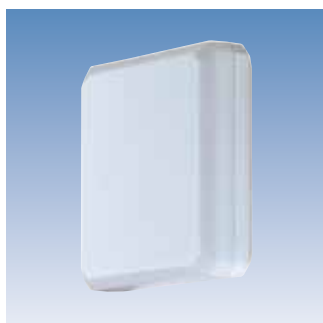
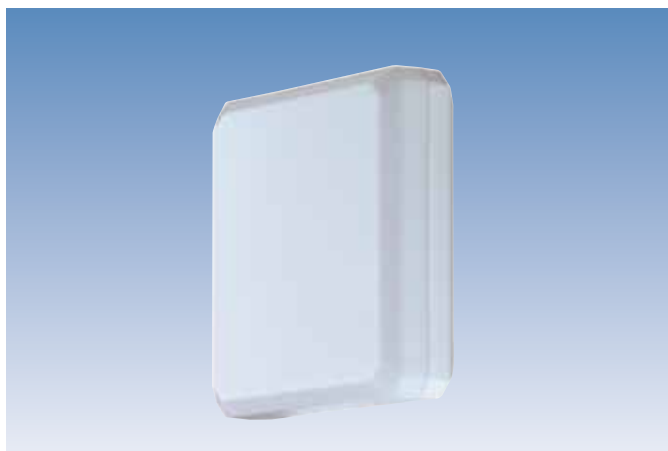


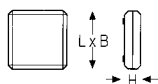
Luminaires apparents universels

**QUADRO-LITE**

Armature apparente présentant une base discrète en polycarbonate blanc, convenant pour 1 ou 2 lampes à économie d'énergie.

Diffuseur carré en verre acrylique blanc aux arêtes biseautées.

Disponible en deux dimensions: 200/200 et 300/300 mm.



Référence	pour la lampe
QL109TC	1 x 9W
QL209TC	2 x 9W
QL211TC	2 x 11W
QL218TCL	2 x 18W
QL218TCLEVG	2 x 18W

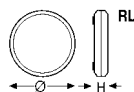
Dimensions en mm	L X B X H	kg
QL109TC	200 x 200 x 60	0,9
QL209TC	200 x 200 x 60	0,9
QL211TC	300 x 300 x 90	2,0
QL218TC-L	300 x 300 x 90	2,0

**RONDO-LITE**

Armature apparente présentant une base visible en polycarbonate blanc, convenant pour 1 ou 2 lampes à économie d'énergie.

Diffuseur rond en verre acrylique blanc aux arêtes biseautées.

Disponible en deux dimensions: ø 260 et ø 360 mm.



Référence	pour la lampe
RL109TC	1 x 9W
RL209TC	2 x 9W
RL211TC	2 x 11W
RL218TCL	2 x 18W
RL218TCLEVG	2 x 18W

Dimensions en mm	Ø x H	kg
RL109TC	260 x 60	1,0
RL209TC	260 x 60	1,0
RL211TC	360 x 90	2,0
RL218TC-L	360 x 90	2,0

Luminaires de plafond universels avec diffuseur en plexi.

Luminaires apparents universels pour lampes à économie d'énergie compactes. L'appareil est composé d'une base en polycarbonate blanc et d'un diffuseur en verre acrylique synthétique (PMMA). Design séduisant. Il est conçu pour un usage intérieur et extérieur et pour un montage au plafond ou mural.

IP65   

**RONDO-LITE B**

Armature apparente présentant une base discrète en polycarbonate blanc, convenant pour 2 lampes à économie d'énergie.

Diffuseur bombé élégant en verre acrylique, ø 385 mm et disponible au choix en 2 x 11 W ou en 2 x 18 W.



Référence	pour la lampe
RL-B211TC	2 x 11W
RL-B218TCL	2 x 18W

Dimensions en mm	Ø x H	kg
RL-B211TC	385 x 145	2,0
RL-B218TC-L	385 x 145	2,0