






Luminaire tête de mât - MYRA12



Luminaire tête de mât pour montage avec fixation murale ou sur mât (ø 42-60 mm)

Myra est un luminaire tête de mât fonctionnel et polyvalent conçu pour donner un rendement lumineux élevé et une distribution lumineuse contrôlée et uniforme. Flexible à l'emploi et très avantageux à l'achat, MYRA peut être monté soit sur un étrier de fixation murale soit sur un mât et est inclinable jusqu'à 12°. Grâce à son design élégant et ses couleurs modernes (gris clair - RAL 7035), cet appareil convient très bien pour les zones résidentielles, les parkings, les espaces de stockage extérieur, etc.

IP 65 le boîtier contenant la lampe     
IP 43 boîtier de raccordement



Appareillage auxiliaire

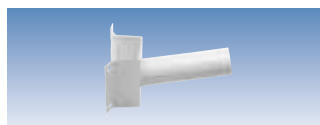
L'appareil est en classe de protection II. Les composants électriques sont montés sur une plaque de support entièrement isolée qui peut facilement être retirée.



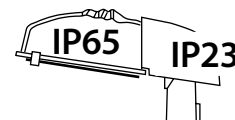
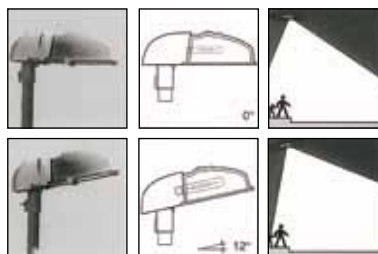
MYRA 12

Élément tête de mât en aluminium injecté laqué RAL 7035. Boîtier et tête en polypropylène RAL 7035. Support de raccordement isolé en polyamide. **Réflecteur en aluminium de haute qualité également laqué à l'extérieur en gris clair RAL 7035. Câblage classe de protection II.**

La partie optique est scellée avec un verre de sécurité trempé plat de 5 mm.



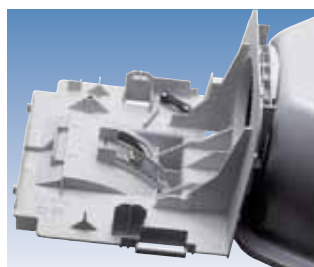
MYRA-MB



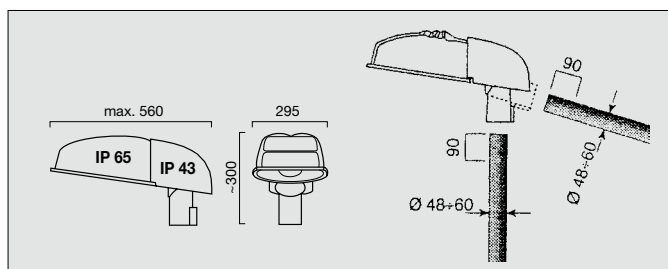
Référence	Watt	pour la lampe
MYRA 12 70	70 **	NAVE70I/SON70I
MYRA 12 80/125	80/125*	HQL/HPL-N /E27
MYRA 12 150	150	NAV-E/SON /E40
MYRA 12 250HQL	250	HQL/HPL-N /E40
MYRA 12 250NAV	250	NAV-T/SON-T /E40
MYRA-MB		étrier de fixation - mural

* 80/125 Watts: appareillage auxiliaire multi-charge

** Pour lampe avec démarreur intégré



Au moment de l'installation, l'appareil peut être légèrement incliné selon un angle compris entre 0° et 12° (parallèlement au sol)



Réflecteur "CUT OFF"

La forme innovante en "V" et les prismes diffusants confèrent à l'appareil un très haut rendement et un confort visuel extrêmement élevé.